

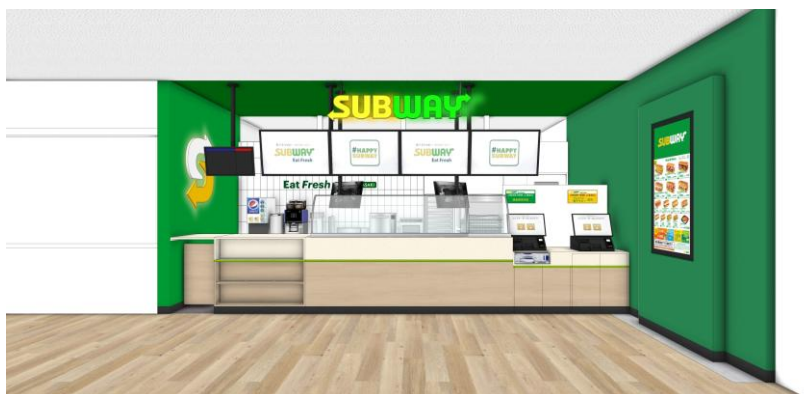


2025 年 12 月 10 日  
WATAMI FAST CASUAL MANAGEMENT 株式会社

# サブウェイが湘南エリア・茅ヶ崎に出店！ 『イオン茅ヶ崎中央店』 12 月 17 日（水）オープン

WATAMI FAST CASUAL MANAGEMENT 株式会社（本社：東京都大田区）が展開するサンドイッチチェーン「サブウェイ」は、『イオン茅ヶ崎中央店』を 2025 年 12 月 17 日（水）にオープンいたします。

当店は、JR 東海道線「茅ヶ崎」駅より徒歩 9 分に位置する商業施設「イオン茅ヶ崎中央」3 階のフードコート内に出店します。



イオン茅ヶ崎中央店 イメージ

イオン茅ヶ崎中央は、ファッションから生活雑貨まで幅広いテナントが入店しており、周辺には住宅街、公園、市役所などが集積する、日々多くの人が行き交うエリアにあります。ランチタイムや、ショッピングの合間など、平日休日問わず老若男女幅広いお客様のご来店を期待しています。

当店は「モバイルオーダー」を導入しており、列に並ぶことなく好きなタイミングでご注文いただけるほか、「セルフオーダーシステム」で初めてご来店いただく方でもご自身のペースで安心してご注文いただけます。サブウェイはお好みに合わせてサンドイッチをカスタマイズいただけるのが特徴ですが、その一方で注文方法にハードルの高さを感じる方もいらっしゃいます。そのような方もこの「セルフオーダーシステム」を使い、注文画面上のガイダンスに従うことで、ご自分のペースでカスタマイズを楽しむことができます。初めてサブウェイを利用される方にも、ぜひお試しください。皆様のご来店を心よりお待ちしております。

サブウェイは 2025 年 12 月現在、既存店の売り上げが 62 カ月連続で増加を続けており、12 月 17 日の当店のオープンにより、全国の出店数は 217 店舗となる予定です（2025 年 12 月 10 日現在）。

### 【イオン茅ヶ崎中央店 店舗概要】

- オープン : 2025 年 12 月 17 日（水）
- 住 所 : 〒253-0041  
神奈川県茅ヶ崎市茅ヶ崎 3-5-16 イオン茅ヶ崎中央 3 階フードコート
- 営業時間 : 10:00～21:00
- 面 積 : 31.54 m<sup>2</sup> (9.54 坪)
- 客 席 数 : 共有席

### 【店舗特徴】

- モバイルオーダーの導入
- セルフオーダーシステムの導入
- デジタル・メニューボードの設置

WATAMI FAST CASUAL MANAGEMENT では、現在フランチャイズオーナー様を募集しております。火や油を使わないサブウェイ店舗は安全でクリーン。これにより低投資でコンパクトな厨房を実現できます。ご興味をお持ちの方は下記よりお問い合わせください。

WATAMI FAST CASUAL MANAGEMENT 株式会社 店舗開発本部  
電話 : 03-6423-6580 (代表) 受付時間 : 平日 10:00～17:00 FAX : 03-6423-6581  
Email : subway\_fc@subway.jp



サブウェイは 1965 年、アメリカ・コネチカット州で誕生しました。創業者のフレッド・デルーカが 17 歳の時に大学へ進む学費を貯めるために始めた“町のサンドイッチ屋”が、サブウェイの 1 号店となりました。その後、お客様一人ひとりの好みに合わせてサンドイッチを作るオーダーメイドスタイルが世界各国で支持され、現在世界 100 カ国以上に店舗を展開するサンドイッチチェーンに成長しました。日本では 1992 年 3 月 25 日に東京都港区に出店して以来、全国に店舗を展開しています。店内で毎日焼き上げるパンに、ローストビーフやえび・アボカドなどこだわりの具材と、シャキシャキの野菜を挟み、サンドイッチアーティストと呼ばれるスタッフが、一つひとつ心を込めてお作りしています。