

## サカセ与薬管理システム 誤薬防止カート

バーコード認証・生体認証により  
対応する引出しが自動開放  
配薬時の誤認を防ぎます



カシャ！



リストバンド等のバーコード認証、または手のひら静脈認証により引出しが開錠します。  
開錠されるのは認証された患者様の引出しだけなので、別の患者様への誤薬を防ぎます。



### 認証開錠により誤薬を防ぐ

リストバンド等のバーコードの認証、または手のひら静脈認証により患者様の与薬引出しが自動で開放されます。認証情報と紐づけされた開閉制御で配薬時の誤認を防ぎます。



### 様々な処方・与薬に対応

定時薬の様々な処方・与薬に対応。  
投薬ルールに応じて最適なトレーセットをお選びください。

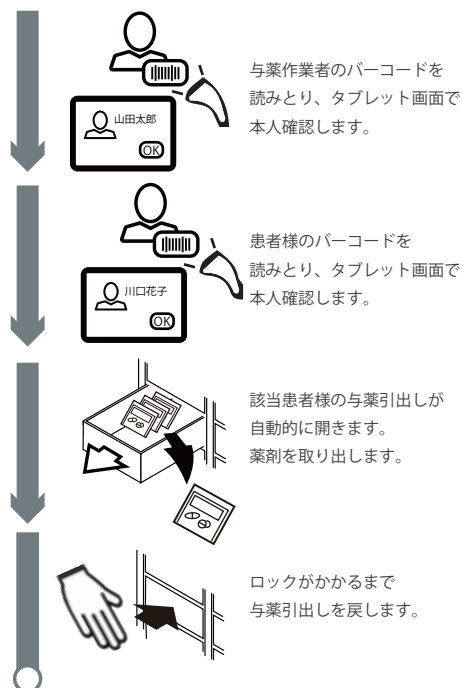


### 配薬・服薬状況の正確な記録

担当看護師様、患者様の情報を事前に登録することで、配薬履歴を記録することが出来ます。患者様の服薬状況をその場で入力可能ですので、正確に記録を取ることが出来ます。

## > 機能紹介

### 与薬までの流れ



### 記録の出力と活用

PC内に記録された使用履歴はエビデンスとしてお使いいただけます。また服薬状況の記録は患者さん別や日別など様々なソート方法にて出力することが出来ます。

手をかざしてください。  
配付予定表示・配付済み表示

日時: 2024年7月17日

情報	患者番号	名前	外注	朝食前	朝食後	昼食前	昼食後	夕食前	夕食後	就寝前	その他
伊藤	A太郎			X							
渡辺	B太郎			X							
高橋	C太郎			X							
鈴木	E子			X							
森田	F子			X							

### csv形式で出力

日時	使用者	患者	詳細情報
2024/7/15 8:45	佐藤 一郎	配薬結果 吉田 B子	引出番号: 16, 時間帯: 朝食後, 配薬結果: 飲みました
2024/7/15 12:44	佐藤 一郎	配薬結果 吉田 B子	引出番号: 16, 時間帯: 昼食後, 配薬結果: 飲みました
2024/7/15 18:47	鈴木 太郎	配薬結果 吉田 B子	引出番号: 16, 時間帯: 夕食後, 配薬結果: 飲みました
2024/7/15 20:30	鈴木 太郎	配薬結果 吉田 B子	引出番号: 16, 時間帯: 就寝前, 配薬結果: 飲みました
2024/7/16 8:45	佐藤 一郎	配薬結果 吉田 B子	引出番号: 16, 時間帯: 朝食後, 配薬結果: 飲みました
2024/7/16 12:39	佐藤 一郎	配薬結果 吉田 B子	引出番号: 16, 時間帯: 昼食後, 配薬結果: 飲みました
2024/7/16 18:43	高橋 花子	配薬結果 吉田 B子	引出番号: 16, 時間帯: 夕食後, 配薬結果: 飲みました
2024/7/16 20:38	高橋 花子	配薬結果 吉田 B子	引出番号: 16, 時間帯: 就寝前, 配薬結果: 飲みました
2024/7/17 8:47	佐藤 一郎	配薬結果 吉田 B子	引出番号: 16, 時間帯: 朝食後, 配薬結果: 飲みました
2024/7/17 12:45	佐藤 一郎	配薬結果 吉田 B子	引出番号: 16, 時間帯: 昼食後, 配薬結果: 飲みました
2024/7/17 18:47	田中 次郎	配薬結果 吉田 B子	引出番号: 16, 時間帯: 夕食後, 配薬結果: 飲みました

### 主な機能

- ✓ バーコード又は手のひら静脈認証による患者様の確認
- ✓ 認証結果に応じて与薬引出しの自動解錠とオープン
- ✓ 配薬結果の記録および操作履歴確認
- ✓ 配薬記録の出力
- ✓ 専用サーバーと院内WiFi接続により複数台数の誤薬防止カートのデータを一元管理出来ます

## > 製品仕様



20  
床用

### CUA4-ALE21020B-M21SB

バーコード認証タイプ

■セット外寸 W713×D593×H1098(1300\*)mm  
※タブレットホルダー含む全高

セット名	セット価格
YT- 8 セット	¥1,506,000
YT- 9 セット	¥1,511,600
YT-11 セット	¥1,492,400
YT-12 セット	¥1,455,600
YT-16 セット	¥1,489,600
与薬トレーなし	¥1,400,000



30  
床用

### CUA4-ALE31030B-M21SB

バーコード認証タイプ

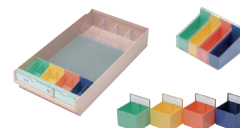
■セット外寸 W978×D593×H1098(1300\*)mm  
※タブレットホルダー含む全高

セット名	セット価格
YT- 8 セット	¥1,809,000
YT- 9 セット	¥1,817,400
YT-11 セット	¥1,788,600
YT-12 セット	¥1,733,400
YT-16 セット	¥1,784,400
与薬トレーなし	¥1,650,000



手のひら静脈認証タイプも取り揃えてあります。ご希望の場合、お問い合わせください。

その他各種与薬トレーを取り揃えております。運用に合わせてお選びください。



デジタルカタログはこちら



カート・トレーに関する  
お問い合わせはこちら



サカセ化学工業株式会社

タブレット端末・ソフトウェア  
に関するお問い合わせはこちら



株式会社トゥワン

> その他、様々な医療什器の製造・販売を行っています。  
お気軽に営業担当者へお問い合わせください。

**Sakase**  
サカセ化学工業株式会社

- 本社/工場 福井県福井市下森田町3-5 〒910-0147  
TEL.0776-56-1122 FAX.0776-56-3698
- 営業統括部
- 東京支店 東京都千代田区岩本町3-3-6 井門岩本町ビル6F 〒101-0032  
TEL.03-3862-8826 FAX.03-3864-1050
- 札幌営業所 北海道札幌市北区北16条西4-2-26 北晴北16ビル403号 〒001-0016  
TEL.011-708-7001 FAX.011-707-1005
- 盛岡営業所 岩手県盛岡市盛岡駅前通15-18 Lavieビル203 〒020-0034  
TEL.019-681-0830 FAX.019-681-0835
- 仙台営業所 宮城県仙台市太白区泉崎1-32-20 プレミア泉崎1F 〒982-0031  
TEL.022-743-1452 FAX.022-307-1526

- 販売本部 東京都千代田区岩本町3-3-6 井門岩本町ビル6F 〒101-0032  
TEL.03-3862-8826 FAX.03-3864-1050
- 大阪支店 大阪府大阪市北区西天満3-13-20 ASビル9F 〒530-0047  
TEL.06-6367-0641 FAX.06-6367-0643
- 名古屋営業所 愛知県名古屋市中区徳川11-901 サンエース徳川ビル4F 〒461-0025  
TEL.052-931-8832 FAX.052-931-7954
- 北陸営業所 福井県福井市下森田町3-5 〒910-0147  
TEL.0776-56-1122 FAX.0776-56-4582
- 福岡営業所 福岡県福岡市博多区那珂6-1-39 エルグランド大産1F 〒812-0893  
TEL.092-481-7088 FAX.092-481-7188