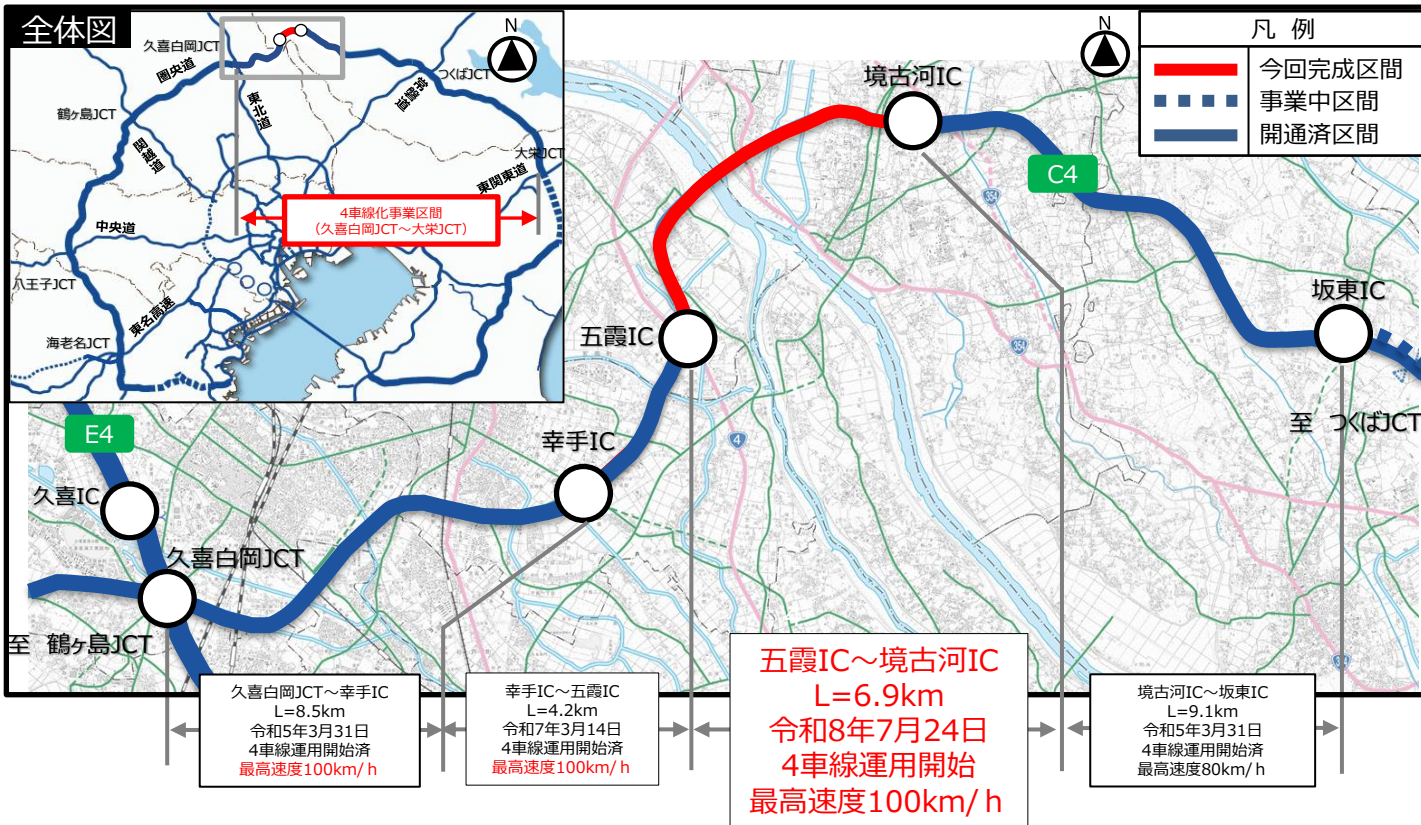


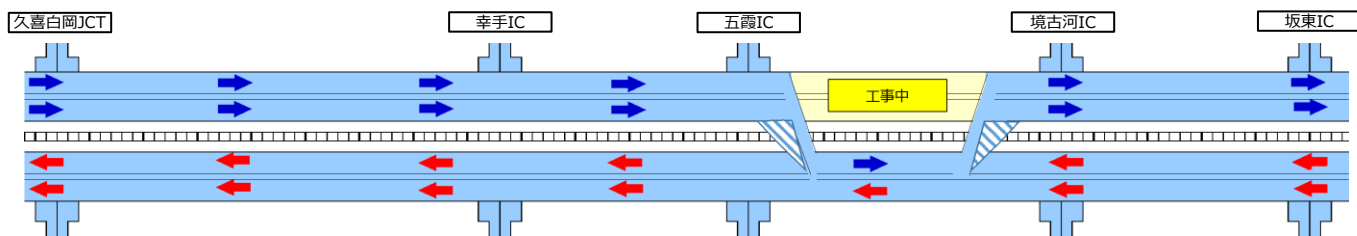
■ 今回完成区間の位置図

※地理院地図(国土地理院)(<https://maps.gsi.go.jp/>)をもとに、東日本高速道路(株)が加工

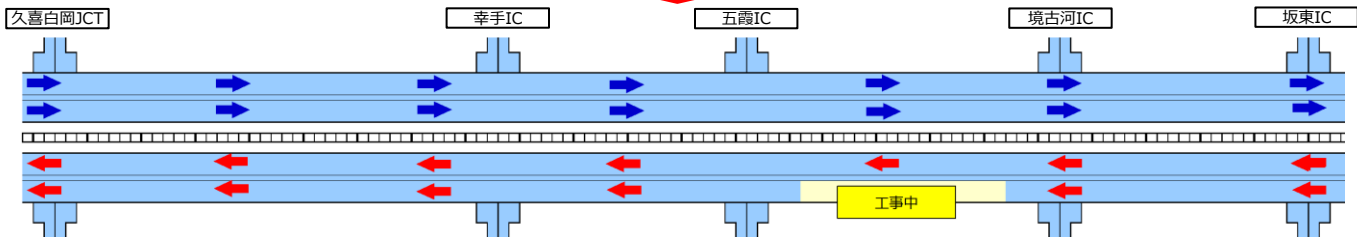


■ 4車線化運用区間の概要

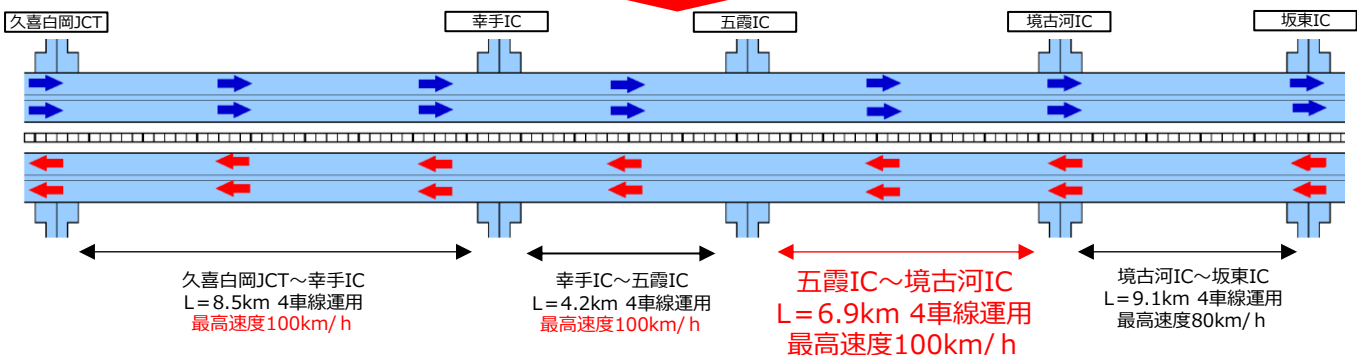
① 令和7年3月14日(金)以降



② 令和8年6月24日(水) 現在



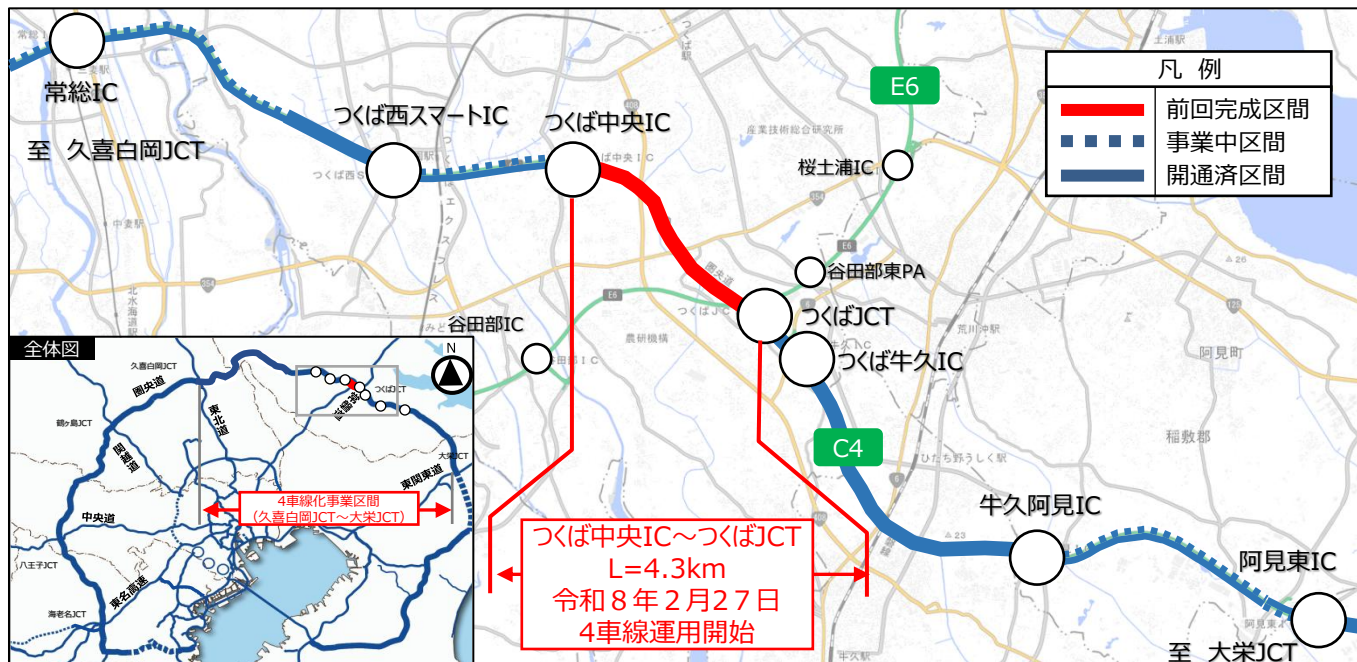
③ 令和8年7月24日(金) 6時以降



概要

■ 令和 8 年 2 月 2 7 日（金）につくば中央IC～つくばJCT間の次の区間の4車線運用を開始しました。

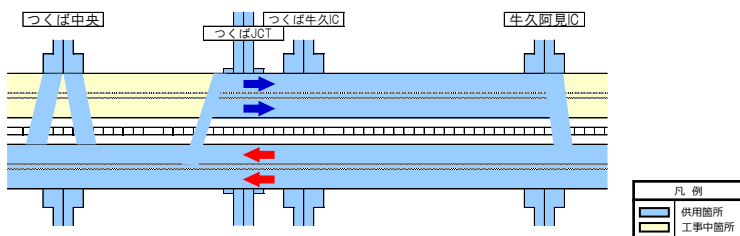
完成区間の位置図



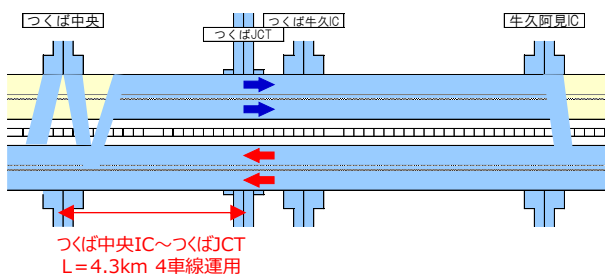
※地理院地図(国土地理院)(<https://maps.gsi.go.jp/>)をもとに、東日本高速道路（株）が加工

4車線化運用区間の概要

4車線化前



4車線化後（令和8年2月27日（金）6時以降）



円滑な交通の確保①

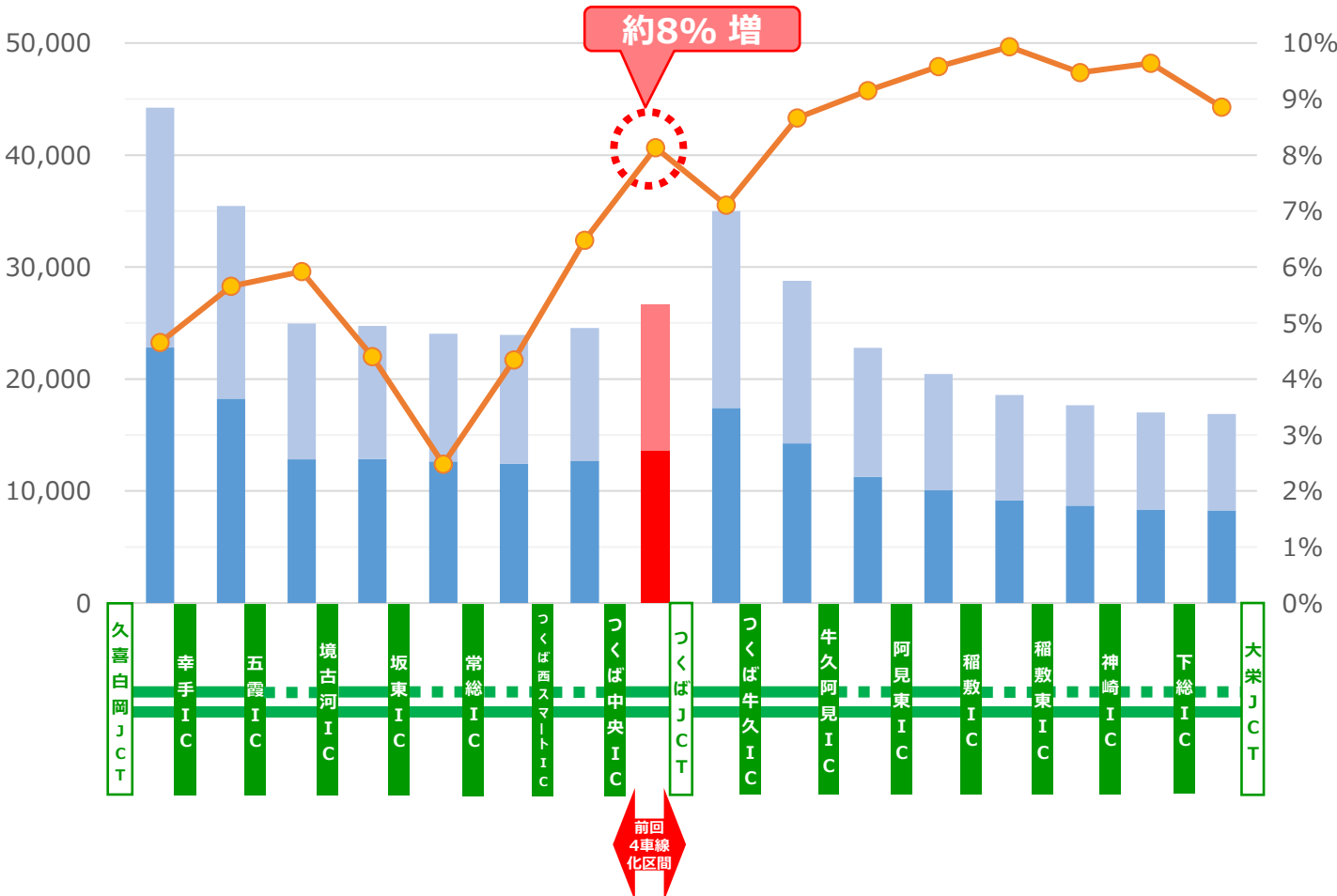
■ 4車線化した区間の平均断面交通量が約8%増加しました。

つくば中央IC～つくばJCT：26,600台/日（+2,000台/日）※1

平均断面交通量と増減率※2

日平均交通量（台/日）

増減率



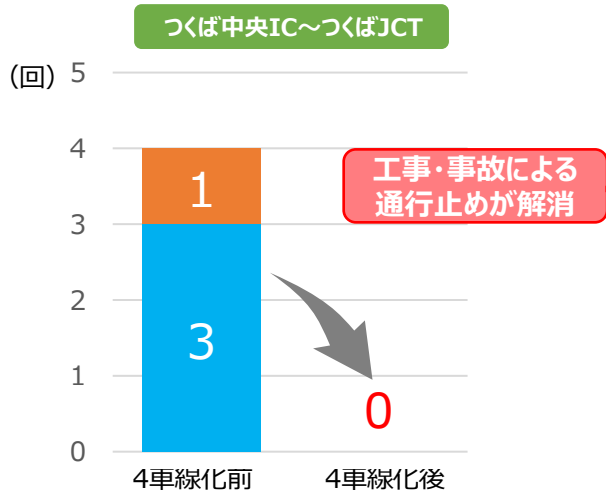
凡例	
	…内回り交通量
	…外回り交通量
	…断面(内外合計)交通量増減率
	…4車線化済区間
	…事業中区間

※1 括弧内の数値は、前年同時期比較
 ※2 集計期間 4車線化前：令和7年2月28日（金）～ 令和7年5月16日（金）
 4車線化後：令和8年2月27日（金）～ 令和8年5月15日（金）

円滑な交通の確保②

通行止め回数 ※1

【通行止め要因】 ■…工事 ■…事故



【写真】久喜白岡JCT～幸手IC 車線規制状況

4車線化により、通行止めすることなく、車線規制による対応が可能に！

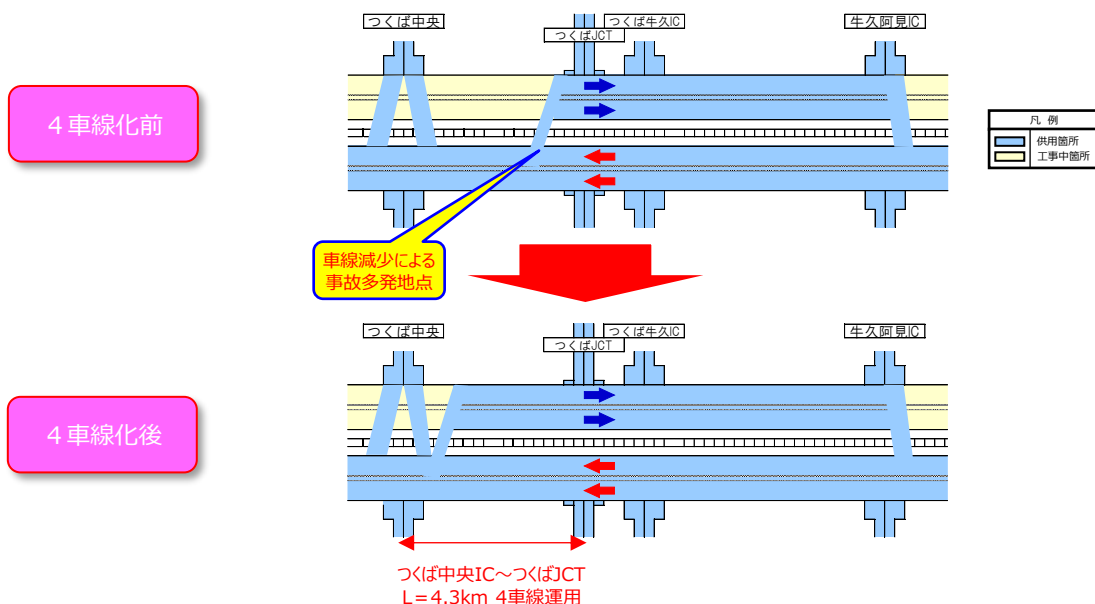
※1 4車線化に伴う工事通行止めは除く。
集計期間 4車線化前：令和7年2月28日（金）～ 令和7年5月16日（金）
4車線化後：令和8年2月27日（金）～ 令和8年5月15日（金）

重大事故の減少

■ 総事故件数が約8割減少しました。

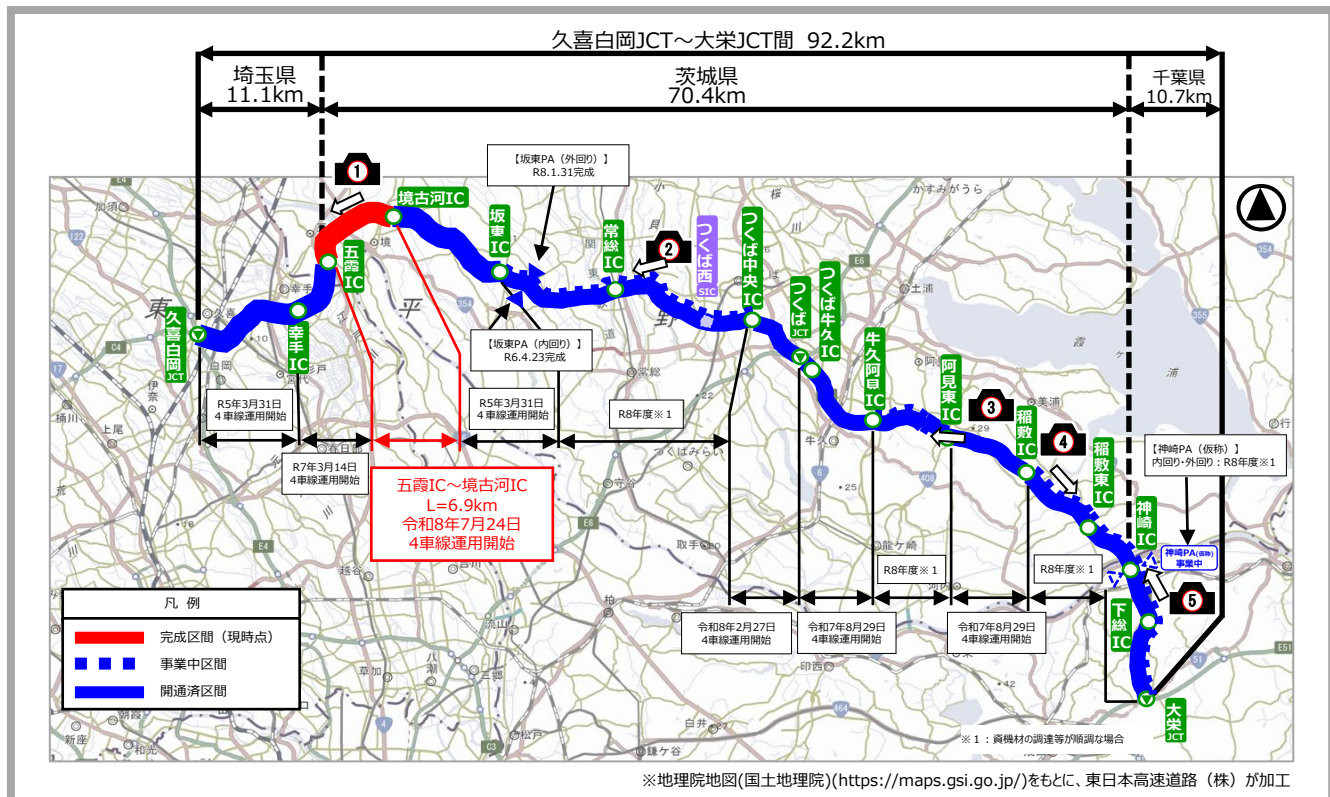
事故件数の変化 ※2

総事故件数(5件→1件) ※死傷事故件数(0件→0件)
総事故件数が約8割減



※2 集計期間 4車線化前：令和7年2月28日（金）～ 令和7年5月16日（金）
4車線化後：令和8年2月27日（金）～ 令和8年5月15日（金） なお令和8年のデータは速報値

**引き続き、残る茨城県・千葉県区間について、
早期4車線化の運用開始に向け事業を推進します！**



【五霞IC～境古河IC間】写真①
※舗装工事 施工中



【常総IC～つくば中央IC間】写真②
※舗装工事 施工中



【牛久阿見IC～阿見東IC間】写真③
※舗装工事 施工中

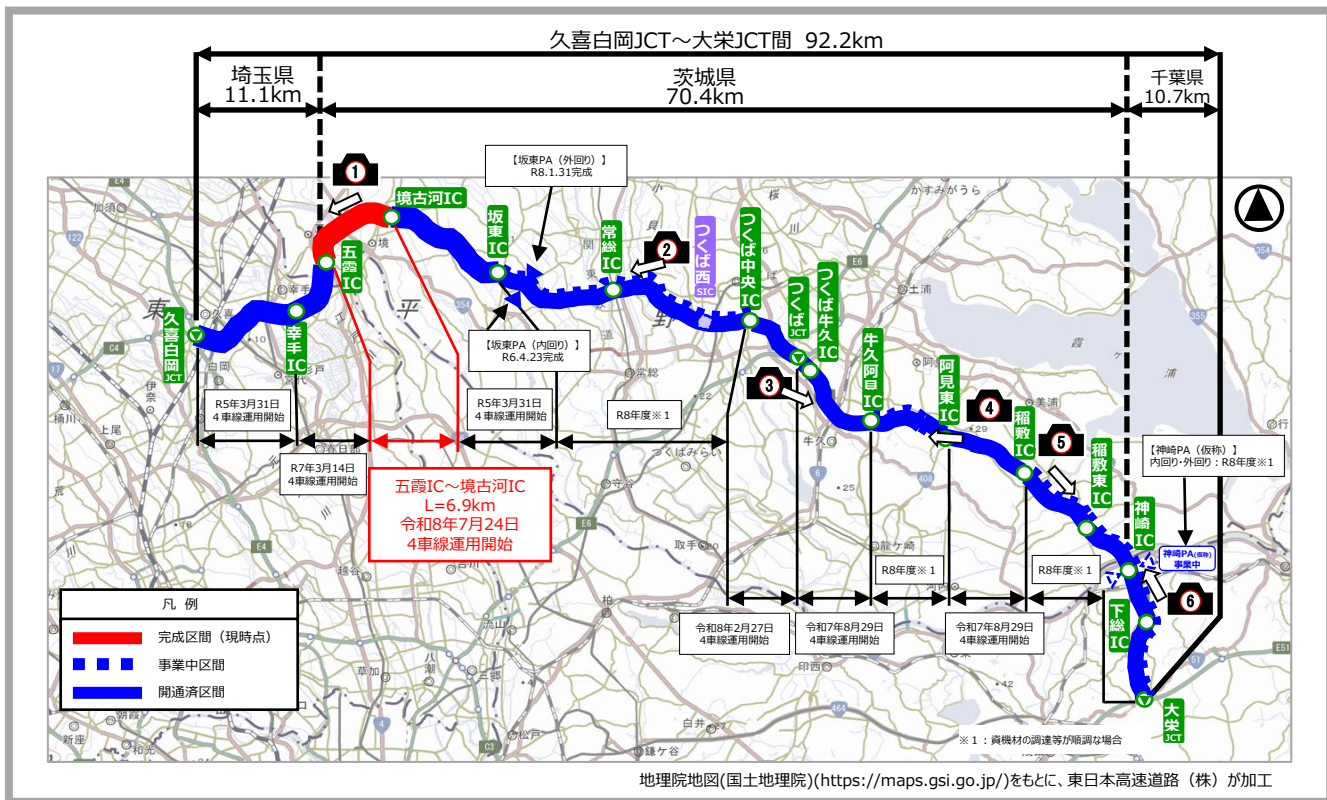


【稲敷IC～稲敷東IC間】写真④
※上部工工事・舗装工事 施工中



【神崎IC～下総IC間】写真⑤
※舗装工事 施工中





<交通量(台/日)>	久喜白岡JCT ～ 幸手IC	幸手IC ～ 五霞IC	～	境古河IC ～ 坂東IC	～	つくば中央IC ～ つくばJCT	つくば牛久IC ～ 牛久阿見IC	～	阿見東IC ～ 稲敷IC	～
4車線化運用前※1	31,700	31,200	～	18,300	～	24,600	26,200	～	18,500	～
4車線化運用後※2	37,900	33,700	～	21,400	～	26,600	27,900	～	19,800	～

<渋滞※(回)>	久喜白岡JCT ～ 幸手IC	幸手IC ～ 五霞IC	～	境古河IC ～ 坂東IC	～	つくば中央IC ～ つくばJCT	つくば牛久IC ～ 牛久阿見IC	～	阿見東IC ～ 稲敷IC	～
4車線化運用前※1	260	564	～	5	～	1	250	～	0	～
4車線化運用後※2	0	1	～	0	～	7	126	～	5	～

<事故※(件)>	久喜白岡JCT ～ 幸手IC	幸手IC ～ 五霞IC	～	境古河IC ～ 坂東IC	～	つくば中央IC ～ つくばJCT	つくば牛久IC ～ 牛久阿見IC	～	阿見東IC ～ 稲敷IC	～
4車線化運用前※1	8	4	～	0	～	0	1	～	0	～
4車線化運用後※2	1	1	～	1	～	0	0	～	1	～

※1 4車線化運用開始前
 ・久喜白岡JCT～幸手IC、境古河IC～坂東IC：H29.2.27～H30.1.31 (久喜白岡JCT～大栄JCT間全線開通以降で集計)。
 ・幸手IC～五霞IC：R6.3.14～R7.3.13 (1年)。
 ・つくば牛久IC～牛久阿見IC、阿見東IC～稲敷IC：R6.8.29～R7.5.15 (8.5か月)。
 ・つくば中央IC～つくばJCT：R7.2.28～5.16 (2.5か月)。

※2 4車線化運用後
 ・久喜白岡JCT～幸手IC、境古河IC～坂東IC：R5.4.1～R6.3.31 (4車線化開通後1年)。
 ・幸手IC～五霞IC交通量はR7.3.14～R8.3.13 (4車線化開通後1年)。なおR8年の渋滞・事故回数は速報値。
 ・つくば牛久IC～牛久阿見IC、阿見東IC～稲敷IC：R7.8.29～R8.5.15 (4車線化開通後8.5か月)。なおR8年の渋滞・事故回数は速報値。
 ・つくば中央IC～つくばJCT：R8.2.27～5.15 (4車線化開通後2.5か月)。なおR8年の渋滞・事故回数は速報値。