

株式会社山善の調理家電・暖房家電の新製品6種をデザイン。  
『次世代電気ポット』『ハイブリッドコーヒーマーカー』  
『Votre FLEX コードレスタンブラーミキサー』『キューブ型加湿器』  
『WIDEスリムセラミックファンヒーター』『スリムセラミックファンヒーター』  
プロダクトデザイン・ブランディングのカロツヅェリア・カワイ株式会社



①次世代電気ポット



②ハイブリッドコーヒーマーカー



③コードレスタンブラーミキサー



④キューブ型加湿器



⑤WIDEスリムセラミックファンヒーター



⑥スリムセラミックファンヒーター

プロダクトデザイン・ブランディングのカロツヅェリア・カワイ株式会社（本社：愛知県名古屋市千種区、代表取締役社長：川合 辰弥）は、工作機械/工具や産業機器と、住設機器・家庭用機器などの専門商社・株式会社山善（本社：大阪市西区、代表取締役社長：岸田貢司）との協業により開発し、2025年秋冬に発売した調理家電・暖房家電の新製品6種「①次世代電気ポット」「②ハイブリッドコーヒーマーカー」「③コードレスタンブラーミキサー」「④キューブ型加湿器」「⑤WIDEスリムセラミックファンヒーター」「⑥スリムセラミックファンヒーター」のプロダクトデザインを担当しました。

お問い合わせ先

【担当】 川合 辰弥 【住所】 名古屋市千種区星ヶ丘2-39-1 ビラカレッジ6-2F  
【TEL】 052-784-5530 【Eメール】 [carozzeriacawaico@gmail.com](mailto:carozzeriacawaico@gmail.com)  
【ウェブサイト】 <https://www.ccc-japan.com/>



①※1 業界初のペットボトル給湯器、お茶メーカー、コーヒーメーカーの3つの機能を兼ね備え、  
わずか0.5秒で設定温度のお湯が出る、革新的なコンセプトの電気ポット  
『次世代電気ポット』

「次世代電気ポット」は、本体上部にペットボトルをセットして、設定した温度のお湯が約0.5秒※2で出る、時短性に優れたこれまでにないコンセプトの電気ポットです。必要な分だけをその都度沸かすので保温も不要のため、電気代も節約できます。※3

専用のドリップアタッチメントの取り付けで、「お茶メーカー」「コーヒーメーカー」としても利用できる、省スペース性にも優れた、1台3役の多機能ポットです。

温度設定は50℃から95℃まで5℃単位で調整可能で、飲み物それぞれの最適温度に対応します。さらに、カップ麺などの調理に適した、約300mlの自動停止モードも搭載。また、忙しい朝の白湯作りや、オフィスでの休憩時間など幅広いシーンで活用いただけます。専用ドリッパーには金属メッシュフィルターを採用。ペーパーフィルターを必要とせず、茶葉やコーヒー粉をセットすれば、約60秒で淹れたてのお茶、コーヒーをお楽しみいただけます。

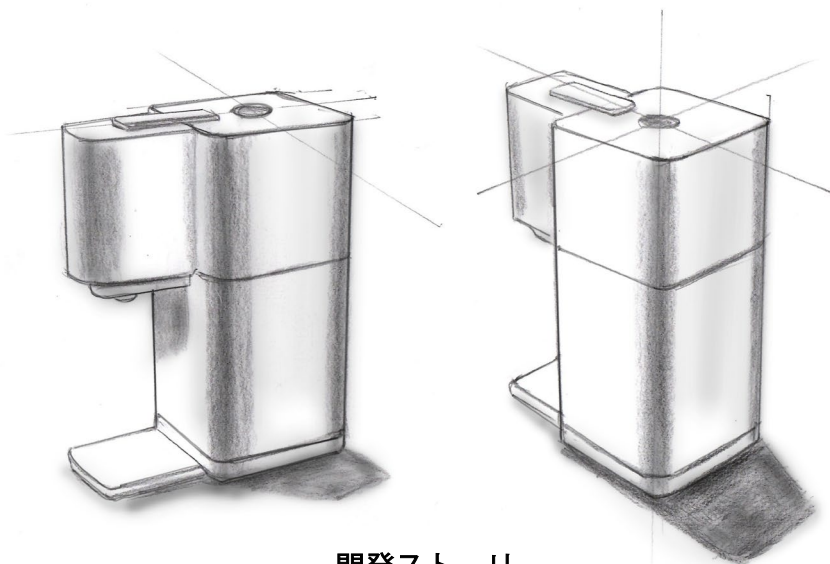
重さは1キロ未満、大きさも持ちやすいサイズのため、AC電源が取れる場所であれば、持ち運んでご利用いただけます。

弊社のプロダクトデザインにより、操作のしやすさに加え、お湯を扱う製品としての安全性や安定性にも配慮した構造を実現しつつ、コンパクトでシンプルな一体感のあるフォルムと、空間になじむ上質感のあるCMF（カラー・マテリアル・フィニッシュ）デザインにもこだわりました。

※1：国内のペットボトル式サーバーにおいて、給湯器、お茶メーカー、コーヒーメーカーの3つの機能を兼ね備えていることが業界初（2025年7月末現在 山善調べ）

※2：初回ペットボトルセット時のみ、安定してお湯が出るまで約1秒掛かる。

※3：従来の電気ポット（YPA-M530）を沸騰、98℃保温で5時間保温し、沸騰後から1時間に1回注水（200ml）を5回行った場合の累計の電力消費と比較し検証



### 開発ストーリー

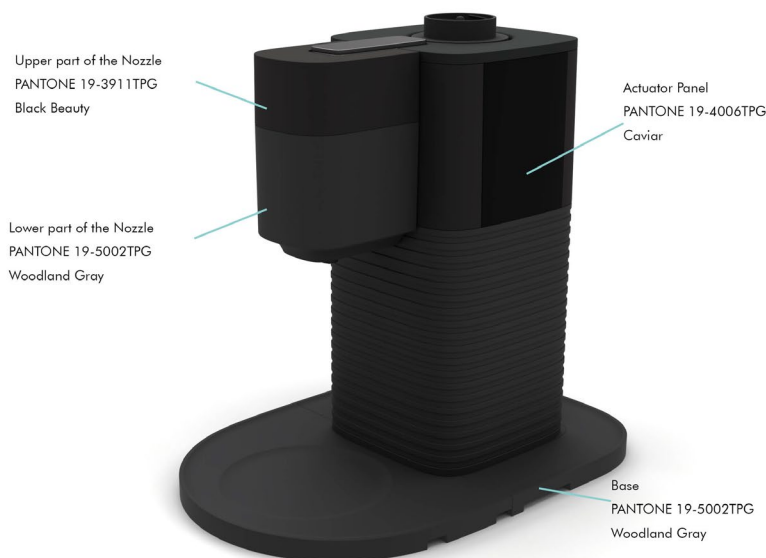
山善様より、『日常生活において多い湯沸かしのシーンにおいて、どうしても湯沸かしするまでに時間がかかることが不便で、お湯の保温も電気代のストレスになる。これらのお困りごとを解消すべく、必要な分だけ湯沸かしすることが出来、約0.5秒の短時間で給湯できる革新的な電気ポットを開発したい。』との構想よりプロジェクトがスタートしました。

また、湯沸かしだけでなくコーヒーマーカーやお茶メーカーとしての要素も取り込み時短性だけでなく省スペース性も実現できること、タンクの水全てを沸かさないので、転倒した際も安心・安全な構造にしたいとの商品コンセプトより、それらに相応しいデザインを考案しました。

様々なアイデアのスケッチや3Dモデルを検討し、最終的にキッチンやリビング・ダイニング、デスクの上での使用用途に相応しい、シンプルかつソリッド感と一体感のあるフォルムにたどり着きました。

上質な質感が得られるように、CMF（カラー・マテリアル・フィニッシュ）デザインにも拘り、多くのパターンを検討し、誰もが納得できる最終仕様が決まるまでに長い月日がかかりました。

山善様の技術力と弊社のデザイン力が見事に調和し、シナジーを生んだ『次世代電気ポット』を、是非より多くの皆様にお使い頂きたいと思えます。







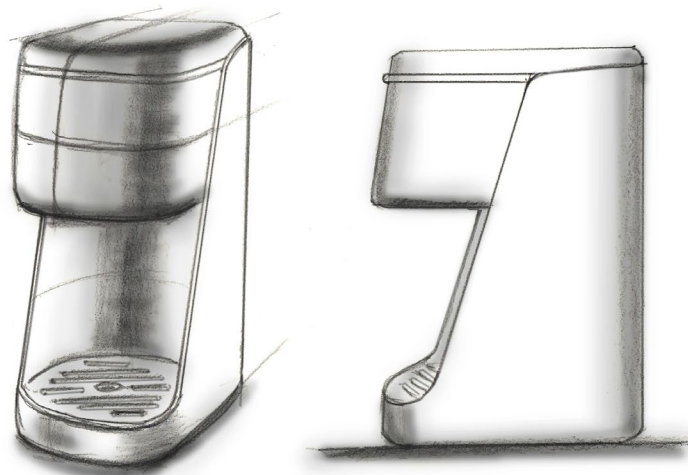
**②業界最短※！水出しコーヒーを“3分以内”で！ホットも水出しも1台で叶える  
『ハイブリッドコーヒーメーカー』**

「ハイブリッドコーヒーメーカー」は、ホットと水出しの両方に対応し、ボタンひとつで好みの抽出方法を選べる家庭用コーヒーメーカーです。近年、コーヒー市場では、水出しコーヒー（コールドブリュー）がじっくりと抽出することで雑味が少なく、豆本来の香りや甘みを引き立てる飲み方として人気を集めています。一方で、抽出に時間がかかるため、自宅で手軽に楽しむにはハードルが高いという課題がありました。本商品では、コーヒーバッグ（1L）で抽出する際、一般的に約8時間かかる水出しコーヒーを、業界最短※となる1杯（120ml）あたり約2.5分で抽出できる独自構造を採用（特許出願中）。朝の忙しい時間帯や来客時でも、短時間でバリスタ監修による本格的な味と香りを楽しめます。

デザインはいくつかのパターンを検討した中で、カーデザインのようにサイドビューから考案したアイデアが採用され、当社のデザインにより静的な製品でありながら流麗かつ一体感と精緻さのある洗練されたフォルムを実現しました。

※：国内コーヒーメーカー、水出し1杯あたりの抽出時間において（2025年11月末現在 山善調べ）





### 開発ストーリー

山善様のマーケットリサーチより、『既存のコーヒーマーカーとは一線を画す革新性がありながら、普遍性も備えたデザインの製品を実現したい』との構想よりプロジェクトがスタートしました。

デザインはいくつかのパターンを検討した中で、カーデザインのようにサイドビューから考案したアイデアが採用され、静的な製品でありながら流麗かつ一体感と精緻さのある洗練されたフォルムを実現しました。

山善様の技術力と弊社のデザイン力が見事に調和し、シナジーを生んだ『ハイブリッドコーヒーマーカー』を、是非より多くの皆様にお使い頂きたいと思います。





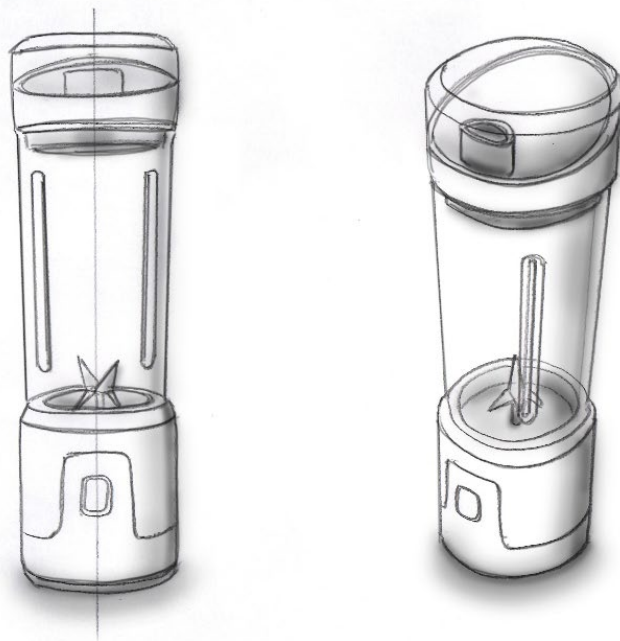
③コードレスでもパワフルで携帯性も抜群！  
アクティブで洗練されたデザインの  
『Votre FLEX コードレスタンブラーミキサー』

新シリーズ「VotreFLEX」は、コンセントの位置やコードの長さなどを気にせず、様々なシーンで使用可能※1。また、調理中のコードの引っ掛かりや絡まりもなく安全に使用でき、コードなしでスッキリと収納もできます。充電は、USB Type-Cを採用しており、お使いのUSBケーブル※2をそのまま使用できます。

プロテインシェイクを外出先でも作れる「Votre FLEX コードレスタンブラーミキサー」は、外出先でも使える充電式のコードレスタンブラーミキサーです。本体からボトル部分を取り外すことでタンブラーとして持ち運べます。コードレスながら十分なパワーを備えており、本格的な調理にも対応します。

当社のプロダクトデザインにより、「スポーティー&アクティブとジャーマンデザインの融合」をコンセプトに設定し、キッチンからフィットネスジムまでの使用用途に相應しいデザインを実現しました。

※1：アウトドアなどでの使用時は、使用環境温度や保管場所など外部環境に注意してご使用ください。※2：付属のUSBケーブル以外を使用するときは、2A以上の定格の物を使用してください。



### 開発ストーリー

山善様のマーケットリサーチより、『数多くあるタンブラーミキサーの中でも、ジムでトレーニングするアクティブなユーザーをターゲットとして、トレーニングの後にプロテインをシェイクしてすぐに飲めるのような製品を実現したい』との構想よりプロジェクトがスタートしました。

パワフルで持ち運びやすく、アクティブで質実剛健なイメージをデザインコンセプトに掲げて、いくつものデザイン案を考案しました。コードレスタンブラーミキサーはコンセントの無いキッチンでも重宝されるため、キッチンでの使用シーンも想定し、質実剛健なジャーマンデザインの要素も取り入れました。

山善様の技術力と弊社のデザイン力が見事に調和し、シナジーを生んだ『Votre FLEX コードレスタンブラーミキサー』を、是非より多くの皆様にお使い頂きたいと思います。







④機能性も、使いやすさも、お手入れも簡単。

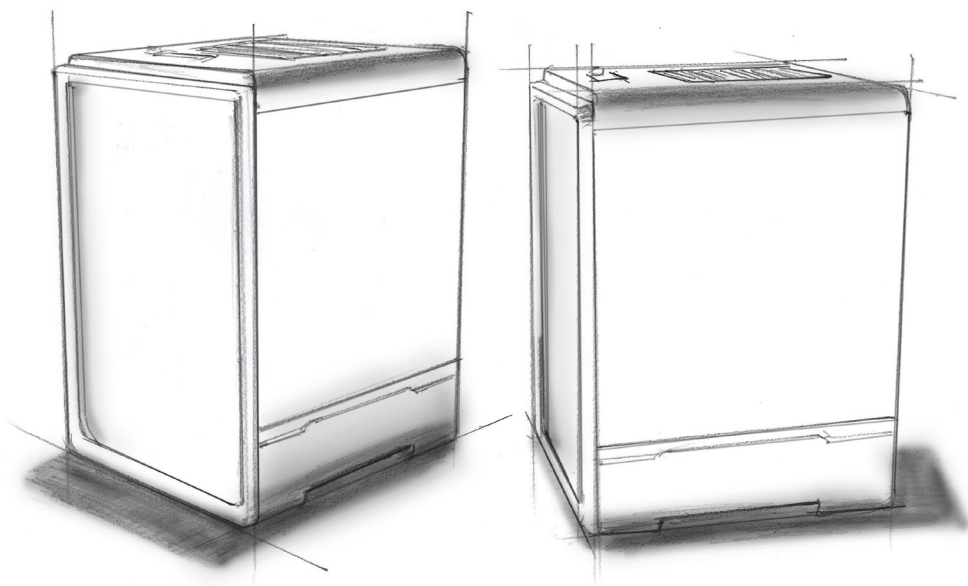
インテリアになじむキューブ型のデザインと、湿度センサー搭載による効率的な加湿を両立  
『キューブ型スチーム式加湿器』

スチーム式加湿器「SteamCube」は、水タンクが炊飯器のような釜形状なので脱着しやすく、お手入れが簡単な人気のシリーズです。「キューブ型スチーム式加湿器」は、キューブ型のスタイリッシュなデザイン性と、湿度センサーによる自動運転で機能性を両立。さらに、蒸気にオレンジ色の光を灯す「ムードランプ」機能を搭載し、加湿しながら上質なリラックスできる空間を演出します。また、安全性を考慮した転倒流水防止構造や、直感的に使っていただける操作性などを兼ね備えたこだわりの1台です。

当社のプロダクトデザインにより、「加湿器らしくない加湿器」をコンセプトに設定し、リビングに置いても他のインテリアと馴染む、オーディオ機器のような洗練されたデザインを実現しました。







### 開発ストーリー

山善様より、『冬場はリビングや寝室等で加湿器を出しっぱなしにして使う方が多いが、従来品は生活感が出てしまう外観のものが多くある。そこで、出しっぱなしにしても住空間を損なわない、“加湿器らしくない加湿器”デザインを実現したい』との構想よりプロジェクトがスタートしました。

リビングや寝室に置いても生活感の出ない、一見するとオーディオ機器のようにも見える、“加湿器らしくない加湿器”デザインを目指しました。加湿器は年齢を問わず幅広い世代の人が使う家電製品なので、デザインだけではなく、どなたでも直感的に使える分かり易い操作部アイコンにもこだわりました。また、加湿器の内部形状を炊飯器のお釜のようにすることで、釜を簡単に取り外して丸洗いできるなど、お手入れのしやすいデザインも実現しました。

山善様の技術力と弊社のデザイン力が見事に調和し、シナジーを生んだ『キューブ型スチーム式加湿器』を、是非より多くの皆様にお使い頂きたいと思えます。





⑤業界最大級のワイド設計かつ、壁際にも置ける薄さを実現  
『WIDEスリムセラミックファンヒーター』

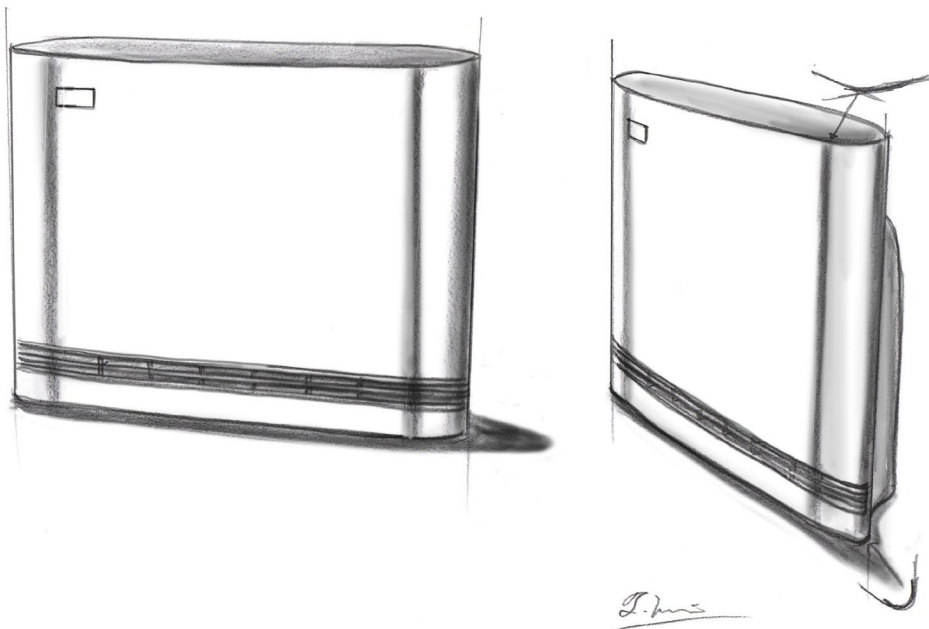
「WIDEスリムセラミックファンヒーター」は、業界最大級※1の35cmワイド大風量を誇りながらも、山善史上最もスリムな薄さ11cmのデザイン※2を実現しました。壁際に置いても邪魔にならず、大風量で広範囲にお部屋を効率よく温めます。ワンタッチエコモードに加え、人感と室温のWセンサーを搭載。自動でヒーターのON/OFFが可能なため、必要な時だけ運転させることで、無駄な電力を抑えます。快適さと省エネを両立した理想的なファンヒーターです。

当社のプロダクトデザインにより、暖房器具であるセラミックヒーターもインテリアの一部として考え、住空間に置いても圧迫感を与えないよう、極限までスリムかつシンプルな設計を実現しました。

※1：国内セラミックファンヒーターにおいて（2025年8月末現在 山善調べ）

※2：山善で発売中のセラミックファンヒーターにおいて





### 開発ストーリー

山善様より、『従来より、大風量のワイドレンジを実現しながらも、より薄くシンプルなセラミックファンヒーターを実現したい』との構想よりプロジェクトがスタートしました。

住空間と調和させるために、極限までスリムかつシンプルに仕上げることに拘り、更に薄く感じる視覚効果にも工夫しました。側面をつまめるぐらいの薄さの実現は競合他社製品を圧倒的に凌駕しています。前面は曲率の大きなカーブと小さなカーブを滑らかに繋げることで、シャープさと柔らかさの両立を実現。それらのシームレスなアプローチは全体に施されており、360° 破綻のない一体感を感じるフォルムを実現しました。更にシンプルに仕上げるために、ハンドルや脚を排し、人感センサーは四角形タイプを採用しました。

山善様の技術力と弊社のデザイン力が見事に調和し、シナジーを生んだ『WIDEスリムセラミックファンヒーター』を、是非より多くの皆様にお使い頂きたいと思ひます。







⑥大風量でありながら、壁際にも置ける薄さを実現  
『スリムセラミックファンヒーターミドルタイプ』

「スリムセラミックファンヒーターミドルタイプ」は、大風量を誇りながらも、コンパクトかつスリムな薄さ11cmのデザインを実現しました。壁際に置いても邪魔にならず、大風量で広範囲にお部屋を効率よく温めます。ワンタッチエコモードに加え、人感と室温のWセンサーを搭載。自動でヒーターのON/OFFが可能なため、必要な時だけ運転させることで、無駄な電力を抑えます。快適さと省エネを両立した理想的なファンヒーターです。

当社のプロダクトデザインにより、暖房器具であるセラミックヒーターもインテリアの一部として考え、住空間に置いても圧迫感を与えないよう、極限までスリムかつシンプルな設計を実現しました。





### 開発ストーリー

山善様より、『従来より、大風量を実現しながらも、より薄くシンプルなセラミックファンヒーターを実現したい』との構想よりプロジェクトがスタートしました。

住空間と調和させるために、極限までスリムかつシンプルに仕上げることに拘り、更に薄く感じる視覚効果も工夫し、側面をつまめるぐらいの薄さを実現しました。前面は曲率の大きなカーブと小さなカーブを滑らかに繋げることで、シャープさと柔らかさの両立を実現。それらのシームレスなアプローチは全体に施されており、360° 破綻のない一体感を感じるフォルムを実現しました。更にシンプルに仕上げるために、ハンドルや脚を排し、人感センサーは四角形タイプを採用しました。

山善様の技術力と弊社のデザイン力が見事に調和し、シナジーを生んだ『スリムセラミックファンヒーターミドルタイプ』を、是非より多くの皆様にお使い頂きたいと思えます。



## カロッツェリア・カワイ株式会社について

代表取締役の川合辰弥が自動車メーカーの開発技術者を経て設立したデザインスタジオ。自社製品の企画・デザイン・販売及び、世界各国の数多くのクライアントと協業し、製品開発・新ブランド立ち上げから事業化やブランディングまでに取り組んでいます。

世界三大デザイン賞のiF デザイン賞 金賞（ドイツ）、レッド・ドットデザイン賞最優秀賞（ドイツ）、IDEA 賞（アメリカ）を受賞し、世界三大デザイン賞を完全制覇。その他ドイツデザイン賞特別賞など、世界各国の権威あるデザイン賞を21冠受賞。iF デザイン賞が定める世界ランキングにおいて、「世界のトップ100 デザインスタジオ」に選定されました。。



川合 辰弥