

“市笑い”

×

“敦賀若狭”

＝

「？」

武者武者

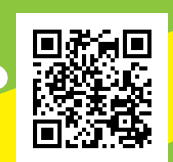
お笑い芸人が漫才で
“敦賀若狭”を紹介!!

杉岡勇治 33才
(すぎおかゆうじ)
趣味/マウンテンバイクでサイクリング、押し花
特技/外仕事で鍛えた土掘り作業

濱坂恭平 33才
(はまさかきょうへい)
趣味/登山、食べ歩き、写生、漫画、音楽
特技/手話、お札勘定(元銀行員)

吉本興業所属。福井県小浜市出身のお笑いコンビ。ボケ担当、サイクリングが大好きな杉岡勇治と、ツッコミ担当で食べ歩きと登山が趣味の濱坂恭平。地元福井ではラジオ番組のレギュラーも務めている。

詳しくは、
福井の
情報サイト
「ふーぼ」へ!



武者武者が、漫才で敦賀若狭を紹介するネタ動画!

「市笑い」×「食」



動画はこちら



「市笑い」×「アウトドア」



動画はこちら



「市笑い」×「景観」



動画はこちら





「？」＝行きたくなかったけど 敦賀若狭ってこんなところ。

高浜町 明鏡洞

高浜町の城山公園にある海食洞。穴から覗く水平線は美しく、水面に反射した景色はまるで鏡に映ったかのように見えるそう。

おおい町 若州一滴文庫

おおい町出身の作家・水上勉氏が設けた文学館。谷間の風景に溶け込む木造の館の中で、2万冊を超える蔵書や書画に触れられます。

小浜市 小浜よっぱらいサバ

小浜市、田島(たがらす)の海で、酒粕を食べて大きくなった養殖鯖。生で食べても臭みがなく、ほのかにさわやかな香りと、深いうま味と甘味を味わえます。

小浜市 お水送り

東大寺のお水取りの前に行われる神事「お水送り」。小浜市の鵜の瀬から送られた水は、10日かけて奈良へと届くとわれています。

若狭町 熊川宿

江戸時代に、若狭と京都を結ぶ宿場町として発展したエリア。奉行所や屋敷の跡が数多く残り、情緒あふれる空間です。

美浜町 レインボーライン

美浜町から若狭町の梅丈岳の山麓まで伸びる観光道路。山頂公園からは、若狭湾や三方五湖を一望でき、360度パノラマビューを楽しめます。

美浜町 水晶浜

県外からも海水浴客が訪れる人気ビーチ。青く澄んだ水面と、きらめく白い砂浜が特徴です。

敦賀市 敦賀ムゼウム

ユダヤ難民が上陸した日本唯一の港である敦賀港。「命のピザ」にまつわる史実を、今に伝える資料館です。



FUKUI 若狭 ONE WEB WAKASA BAY



一般社団法人 若狭湾観光連盟
福井県小浜市遠敷1-101 福井県若狭合同庁舎3階
☎:0770-64-5640

敦賀若狭とは・・・

福井県の南半分、「嶺南(れいなん)」地域の別称で、「若狭路(わかさじ)」とも呼ばれ、東から敦賀市、美浜町、若狭町、小浜市、おおい町、高浜町の6市町で構成。すべての市町が海に面し、のどかな里山に囲まれ、美しい風景が特徴です。車はもちろん、各地に整備されたサイクリングコースを利用して、自然をダイレクトに感じながら旅するのも良いでしょう！

また、この地域は「鯖街道」を通じて鯖などの魚介類を京都に運搬するなど、関西との文化的な繋がりが古来から続いています。まちを散策すれば、歴史の残り香を感じられるはずです。