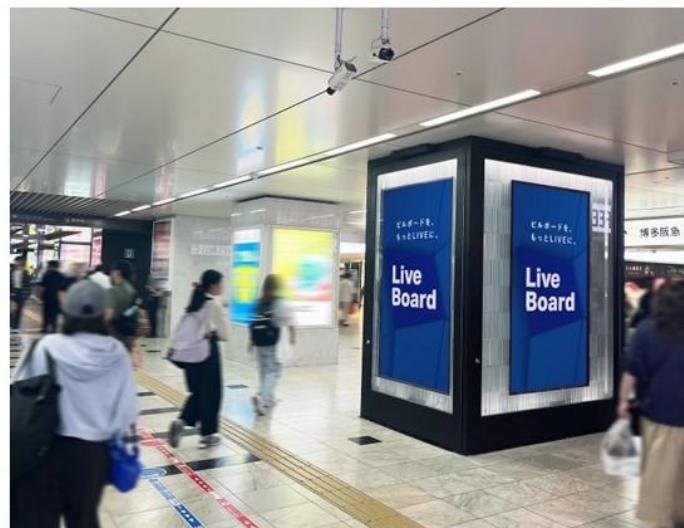


## J R 博多駅で新たに 2 つのデジタルサイネージが接続し インプレッションによるデジタル OOH 広告配信を開始 「デジタルツイン（中央改札口）」・「いっぴん通り前デジタル 4 面セット」が接続



J R 九州エージェンシー株式会社（本社：福岡県福岡市 代表取締役社長 盛澤 篤司 以下、J R 九州エージェンシー）と株式会社 LIVE BOARD（本社：東京都渋谷区 代表取締役社長 田中 淳泰 以下、LIVE BOARD）は、J R 九州エージェンシーが運用・管理する「デジタルツイン（中央改札口）」、「いっぴん通り前デジタル 4 面セット」を、2026 年 2 月 20 日（金）より LIVE BOARD マーケットプレイス<sup>※1</sup>へ接続します。

これにより当該デジタルメディアは、配信期間と回数を指定した従来の販売方法に加え、NTT ドコモの位置情報データ等および解析技術により、広告を実際に視たと推定できる人数をベースにしたインプレッション（VAC）<sup>※2</sup>販売も可能となります。

J R 博多駅に設置されている「デジタル 4 面セット」や「筑紫口 90 インチ 2 面セット」が、すでに LIVE BOARD マーケットプレイスに接続されています。この度の新たな接続により、1 日約 125,000 人<sup>※3</sup>が利用する当駅において、これまで以上に多様な接触ポイントを活用したアプローチが可能となりました。

J R 九州エージェンシーと LIVE BOARD は今後も OOH の効果的・効率的な運営を実施することで、OOH 市場の拡大に向けた新たな価値創造に取り組むとともに、多様なライフスタイルに適応した広告配信の実現をさらに推進してまいります。

※1 SSP（Supply Side Platform）および DSP（Demand Side Platform）などの機能を含む、LIVE BOARD が運営する広告プラットフォームの全体を指す。

※2 LIVE BOARD は、OOH グローバルメジャメントガイドラインにて推奨されている、視認調査に基づく視認率を加味したインプレッション（VAC=Visibility Adjusted Contact / のべ広告視認者数）を採用しています。媒体の視認エリアの中にいる人数（OTS=Opportunity to See）のうち、OOH 広告に接触する可能性のあるべ人数（OTC=Opportunity to Contact / 視認エリア内での移動方向や障害物の有無を考慮）を定義。この数に媒体に応じた視認率を加味することで、実際に広告を視るであろうべ人数（VAC）を推計しています。

※3 九州旅客鉄道株式会社「[駅別乗車人員上位 300 駅（2024 年度）](#)」

## ■媒体情報

### ①博多駅「デジタルツイン（中央改札口）」

J R博多駅構内でもトップクラスの人流が見込まれる中央改札口付近に設置されたデジタルサイネージを 2 面セットにした商品です。

接続開始日：2026 年 2 月 20 日(金)

サイズ/面数：65 インチ（H1,430×W800mm）／2 面

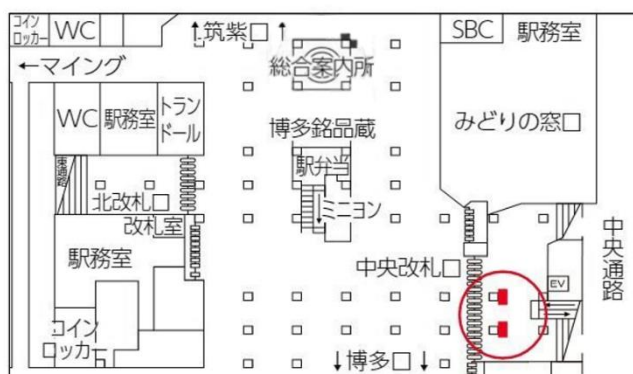
場所：J R 博多駅中央改札口

放映時間：6:00～24:00（18 時間）

音声：なし

[媒体情報はこちら](#)

※媒体情報の料金は、異なる場合がございますのでお問合せください。



### ②博多駅「いっぴん通り前デジタル 4 面セット」

さまざまな土産店が出店する「いっぴん通り」前に設置されたデジタルサイネージを 4 面セットにした商品です。大きさは 90 インチで、J R 博多駅に設置されている縦型サイネージとして最大のサイズとなります。

接続開始日：2026 年 2 月 20 日(金)

サイズ/面数：90 インチ（H1,980×W1,120mm）／4 面

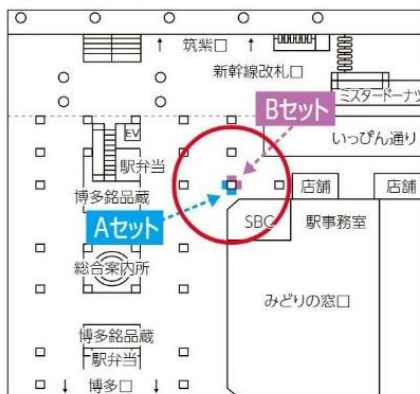
場所：J R 博多駅構内 いっぴん通り前

放映時間：6:00～24:00（18 時間）

音声：あり

[媒体情報はこちら](#)

※媒体情報の料金は、異なる場合がございますのでお問合せください。



## ■LIVE BOARD 全国のスクリーン

現在、全国に 60,200 以上の配信面を運用。

自社で設置したスクリーンだけでなく、他社との連携も日々拡大中です。

[詳細はこちら](#)

## ■ J R九州エージェンシー株式会社

### J R九州グループの総合広告会社

**JR KYUSHU  
AGENCY**

新しいメディアが次々に登場し、人々の価値観も多様化している現代。混沌とした情報があふれる世の中で、「地域」と「人」により密着したコミュニケーションの手法が必要となってきました。J R九州エージェンシーは、J R九州のハウスエージェンシーとして、マーケティングからメディア計画・クリエイティブまで、コミュニケーションプランを総合的に提案しています。

会社名	J R九州エージェンシー株式会社
代表者	代表取締役社長 盛澤 篤司
所在地	福岡市博多区博多駅前 3 丁目 8 番 10 号 九勸末広通りビル
設立日	1988 年 3 月
事業内容	交通・テレビ・ラジオ・新聞・雑誌等の各種広告の取扱い、各種プロモーションに係る業務、広告宣伝及びセールスプロモーションに関する企画・立案並びに制作、各種イベント・展示会等の企画・立案・実施、インターネット関連の企画・制作および運営・管理、CI・VI 戦略の立案・実施、J R九州顧客管理業務委託、J R九州商品化許諾事業
ホームページ	<a href="https://www.jrkyu-ag.co.jp/">https://www.jrkyu-ag.co.jp/</a>

## ■株式会社 LIVE BOARD

### データドリブンにターゲティングや効果検証を実現するデジタル OOH アドネットワークオペレーター



OOH 領域において国内で初めてインプレッション（VAC）に基づく配信を実現。コロナ禍のような人流変化が起こりやすい状況下でも、“そのとき、その場所で、その広告を”見ると仮定される人数をもとに、限りなく実態に即した広告配信および課金体系を展開。加えて、屋外・屋内、電車内、駅構内など日本全国の多様なデジタル OOH を束ねた独自ネットワークに国内最大級キャリアのビッグデータを掛け合わせることで、性・年代別によるターゲティングなど、従来の OOH では難しかった“ヒト”基点による配信を可能にしました。

会社名	株式会社 LIVE BOARD
代表者	代表取締役社長 田中 淳泰
所在地	東京都渋谷区神宮前 3-1-30 Daiwa 青山ビル7階
設立日	2019 年 2 月 1 日
事業内容	デジタル OOH 広告配信プラットフォームの運営、デジタル OOH 広告媒体の開拓、デジタル OOH 広告枠の販売
ホームページ	<a href="https://www.liveboard.co.jp">https://www.liveboard.co.jp</a>

＜J R九州エージェンシーに関するお問合せ先＞

J R九州エージェンシー株式会社 メディアソリューション本部 OOH メディア部 担当：溝尻  
TEL：092-260-5063

＜LIVE BOARD に関するお問合せ先＞

LIVE BOARD 広報事務局 担当：加藤・鏡  
TEL：090-3050-8873 / 03-5843-0932 E-mail：info\_press@liveboard.co.jp