

当社販売中の首都圏全約80物件を身近な1ヵ所でご案内 『総合マンションギャラリー』 2011年開設以来のリニューアルオープン

住友不動産株式会社(本社:東京都新宿区、代表取締役社長:仁島浩順)は、2011年10月29日 交通利便性の高い都心ターミナル駅「新宿」「渋谷」「池袋」「秋葉原」「田町」の徒歩圏内に、当社が首都圏で販売する全てのマンションの物件情報をご案内する『総合マンションギャラリー』を5館同時オープンさせました。従来のようにモデルルームを一つ一つ回らなくても、身近な「総合マンションギャラリー」一ヶ所で当社全販売中のマンションが検討でき、インターネットとは異なり環境・間取り・設備・インテリアがリアルに体感できる施設したことで、顧客の支持を集め **年間約1万5,000件のご来場をいただいております。**

(※)首都圏7館(新宿、渋谷、池袋、田町、東銀座、横浜)の総来場件数

年間約1.5万件のご来場のうち、**具体的な希望物件を特定していないお客様が約3千件**を占めております。これは特定物件のみを販売するモデルルームとは違い、お客様に幅広い物件情報と不動産購入に係る知識などをご提供してまいりました「総合マンションギャラリーの実績」と言えます。

新築分譲マンション探しの「羅針盤」、また当社マンションブランドの発信拠点として約8年間にわたり継続するなかで **現在では全国9館体制と規模を拡大**しておりますが、今般2011年開設以来となるリニューアルを「**新宿館リニューアルオープン/2月16日(土)**」を皮切りに、埼玉・千葉方面の玄関口である「池袋館」「秋葉原館」と順次進めてまいります。



■ リニューアル背景に「首都圏市場における顧客の変化」

- ・ 効率的な物件探しを求める共働き世帯の増加
- ・ 検討エリアの拡大傾向

⇒ 都心物件モデルルームのみでご案内していた「総合マンションギャラリー」に、
近郊・郊外のコンセプトルームを新規導入
集客対象エリアを拡大し、物件非特定のお客様を 3,000件から5,000件へ

<この案内に関するお問い合わせ先>

住友不動産株式会社 広報部 鈴木 TEL:03-3346-1042

【3つのセクションでご案内】

相談 できる

住まい探しの悩みに対し、
プロのアドバイザーが解決します！



体感 できる

お部屋の広さや
最新の設備が体感できます！



選択 できる

当社がエリアで販売する全物件※を
1か所で比較・ご検討できます！



※ご紹介できる物件数は販売状況により異なります。写真は、総合マンションギャラリー新宿館(2017年3月)に撮影したものです。

【総合マンションギャラリー新宿館 館内マップ】

⑦コンセプトルーム



⑦コンセプトルーム



施設面積 約1,700㎡

②接客コーナー



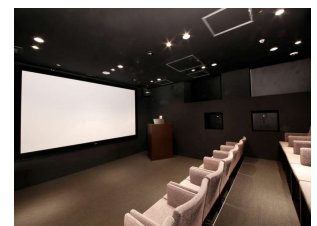
⑧模型スペース



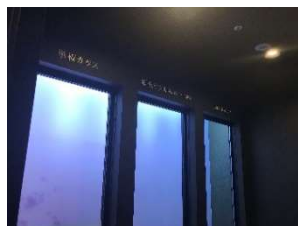
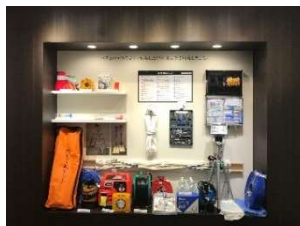
⑨インテリアコーナー



⑤コンセプトシアターコーナー



⑥展示・体感コーナー ※リニューアルで展示・体感を刷新・拡充、従来の倍以上の面積に



<お客様からのお問い合わせ先>

総合マンションギャラリー新宿館 TEL:0120-767-675

営業時間/平日 11:00~20:00 土・日10:00~20:00

(水曜定休。但し、年末年始は休業)

参考資料

全国・首都圏でマンション供給戸数4年連続No.1の当社は、住まいを探すお客様の利便性と満足度を高めるために、「総合マンションギャラリー」にて、「見学しやすさNo.1」を目指します。

各館のご案内

新宿館 >

Shinjuku

JR線、小田急線、京王線
「新宿」駅
西口より
徒歩8分

東京都西新宿2-6-1
新宿住友ビル5階



渋谷館 >

Shibuya

東京メトロ有楽町線
「渋谷」駅
12出口より
徒歩5分

東京都渋谷区渋谷1-7-7
住友不動産青山通ビル11階



池袋館 >

Ikebukuro

JR線
「池袋」駅
33出口より
徒歩2分

東京都豊島区東池袋1-10-1
住友池袋駅前ビル2階



秋葉原館 >

Akihabara

JR線
「秋葉原」駅
電気街口より
徒歩3分

東京都千代田区外神田3-12-8
住友不動産秋葉原ビル8階



田町館 >

Tamachi

都営三田線
「芝公園」駅
A1出口より
徒歩1分

東京都港区芝2-7-17
住友芝公園ビル3階



東銀座館 >

Higashi-ginza

都営大江戸線
「勝どき」駅
A1出口より
徒歩9分

東京都中央区築地6-19-20
ニチレイ東銀座ビル6階



横濱館 >

Yokohama

JR線
「横浜」駅
南9出口より
徒歩4分

神奈川県横浜市西区
北幸2-3-13



栄館 >

Sakae

名古屋市営地下鉄東山線
名城線・名港線
「栄」駅
12出入口より
徒歩3分

愛知県名古屋市新栄町2-10
NTT栄ビル1階(西館)



梅田館 >

Umeda

地下鉄谷町線
「東梅田」駅
7号出入口
出入口より
徒歩2分

大阪府大阪市北区曽根崎
2-6-6コウジキャピタル1階

