



株式会社 タグ

所在地 東京都千代田区外神田 2-19-12 五島ビル 4F
TEL 03-5256-1930
資本金 2,000 万円
設立 1977 年 7 月
代表者 湯本 健司
業務内容 商環境・企画・デザイン・設計・施工監理

株式会社 舩

所在地 東京都千代田区外神田 2-19-12 五島ビル 4F
資本金 4,000 万円
設立 2000 年 6 月
代表者 大谷 隆行
業務内容 商環境づくりの調査・コンサルティング・企画

株式会社 店装技研

所在地 群馬県太田市下浜田町 1059-4
TEL 0276-48-1231
資本金 1,000 万円
設立 1988 年 5 月
代表者 出牛 秀行
業務内容 店舗什器・技術設計・制作・施工

三宏通商 株式会社

所在地 東京オフィス／東京都千代田区外神田 2-19-12
上海オフィス／上海市中山西路 555 号
設立 1977 年 4 月
代表者 大野 高宏
業務内容 店舗什器輸出入・中国プラントプロデュース

「理念」

Phase.1
商環境開発

調査

現状を認識

整理

既存商環境再開発

差別化のプロセス

方向性

施工

技術とラインの充実化による
ローコスト実現

Phase.2
デザイン

コンセプト

新商環境開発

制作

Phase.3
ハードの製作
・施工

運営システム化による
ローコスト実現

売り方

設計

「目的」

見せ方

デザイン

「戦略」

検証

TUG's Working Circle

お店づくりを使命とした TUGの店舗活性化業務

- ① お店づくりのコンサルティング
- ② 販売促進のための企画・提案
- ③ 店舗及びショールーム等のデザイン・設計・施工
- ④ 販売什器の企画・開発・製造

私達はお客様に「わくわく」を提供し、
そして私達自身も「わくわく」を得ます。

商環境開発

想いを、繋ぐ

1. 業態開発

お客様の買い方とお店の売り方に基づき、営業形態の開発や進化をご提案致します。企業理念や開業・改装への想い、商品・サービスへの想いなど様々な想いをカタチに致します。

*業態とは「どのように売るか」販売方法・経営方針などによる分類 (CVS、SM など)

*業種とは「何を売るか」取扱商品の種類で分類 (電気店、八百屋など)

2. システム開発

システム開発とは、目的・目標達成の為に標準化・ルールづくりの企画・開発です。多店舗展開、ローコスト化、出店書類の保存、など様々な事情 (目的・目標) を聞き取りながら最適手法を整備致します。

3. VI システム開発

ショップアイデンティティを基調として、立地・外装・内装・色彩・照明・什器・サイン・プライスカードなどを効率的・効果的に表現、展開可能な VI を整備致します。

Phase.2

デザイン

想いを、創造する

1. ワンストップデザイン

オンリーワンのお店からシステム化された多店舗展開まで、デザインを行います。パッケージ化やシステム化を念頭においたデザインを得意とし、お店の顔づくりに重要なサイン計画や装飾グラフィックまでワンストップで対応致します。

2. 店舗デザイン

デザインには『バランス』が重要だと考えます。バランスとは、予算・納期・サイズ・素材・色彩・先進性・こだわり・課題全てのことを考えることです。また、エンドユーザーの1人になりきり、何が魅力的に見え・感じるかを真剣に考え、買う側・売る側の想いをカタチにします。

3. 什器デザイン

常に店舗全体を俯瞰して、それぞれの什器機能のポジショニングを明確にし、バランスを考えたデザインを開発・設計します。多岐に渡る業種業態の経験を活かした新しい売り方や見せ方を取り入れたご提案を致します。

TUG GROUP

Phase.3

ハードの 製作・施工

想いを、カタチに

1. 店舗施工

店舗機能・意匠に合わせたハードのコストとクオリティの両面を追求します。日本全国で店舗施工可能で、品質・安全・法律・環境を考慮し設計製作致します。

2. 什器製作

現場施工を短縮化、特注用途対応、小～中ロットでのオリジナル製作、移動・移転対応など様々な事情を考慮し、設計製作方法をご提案致します。

3. サイン製作

デザイン性・意匠性に配慮し、大切な店の顔づくりを製作の面でご提案致します。また高所作業が不要な欄間パネルや駅中昇降サインなど固定概念にとらわれず新しいことを探究致します。

TUG GROUP

WORKS



歯科クリニック:治療主体経営から予防を付加した経営転換目的の業態開発



生花店:多店舗展開に向けた本社内業務の改善提案、マニュアル制作



ほけんショップ:企業理念を具現化するデザイン設計・マニュアル作成



カフェ:新業態開発。店舗デザイン・サイン計画・入札管理まで総合監理



だんご販売店:新業態デザイン。組み立て式間仕切りシステムで短工期化



輸入食品販売店:動線計画・デザイン設計・サイン計画



和小物店:商材配置の変更に対応した機能要望をベースにデザイン・設計



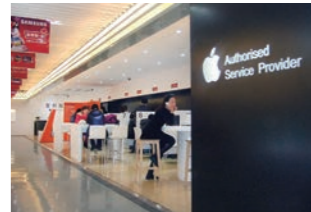
靴修理専門店:立地特性に合わせたセカンドデザイン・企画・設計



駅売店:改札内外に向けた接客対応。設計・施工



駅広告:電車発着頭上の広告バナー。風圧計算、自動天井収納システム設置



携帯修理店:Apple社公認ショップ。デザイン・設計・施工



メガネ店:新デザインに伴う設計・施工



まくらメーカー新業態:機能商品の販売オペレーション効率化を実現



不動産:SC、路面店など多店舗出店。本部指定の設計担当。施工



カフェ:上記店舗のブランド変更に伴う改装。デザイン・サイン計画・施工



たい焼き販売店:製造する姿と商品を演出するデザイン設計・システム什器



オーガニック食材販売店:店頭活性化と居抜環境に合わせたローコスト設計



スポーツ自転車専門店:200坪のデザイン〜施工。プランから引渡1ヶ月半



金券販売店:展開立地を選ばない可動式販売ブース。SC内向け業態



地下鉄売店:ブース設計・施工。終電〜始発内、短時間施工



駅コンコースサイン:スペースを最大限に活用したサイン設計施工



コンタクト販売店:中国SC内出店の設計・施工



ネットサービス店:ブランドイメージ確立の為の企画、意匠設計



携帯販売店:多店舗対応に設計・施工のシステム化を実現



リラクゼーション店:店頭訴求・視認性を考慮した内装設計・サイン・施工



ハンバーグ店:新ブランドレストラン1号店。デザイン・設計・監理を実施



クレープ店:水廻りの工期短縮、本体移設可能。ブース型組立て式店舗



お茶販売店:百貨店内。スペースを最大限に活用したデザイン設計



アウトドア店:店舗全てにリサイクル素材を活用したデザイン設計



可動式販売店:屋外用販売店。工場製作、トレーラー運搬可能な設計



銀行ATM:既存店リニューアルのデザイン・照明計画・設計・施工



ほけん販売店:立地特性に合わせた外装デザイン・設計・施工



火鍋店:食材をより美味しく見えるように照明計画・施工



携帯販売店:デザイン・設計・施工



地下鉄販売店:民営化に伴い商材・機能・全体のデザインの見直しを実施



携帯販売店:ブランド変更のサイン施工・什器量産・短期間出店の仕組構築



学習塾旗艦店:生徒の学習環境・スタイルに合わせた個別スペース設計



フードコートファストフード店:デザイン・設計・監理を実施



洋菓子販売店:4メートルのガラスケースを一体物で製作



機能ウェアメーカー:ブランド訴求を目的に什器構成のデザイン設計



オーダーまくら寝具物販店:VMDを考慮し陳列棚の配置、店舗レイアウト。SC内店舗施工



ATMブース:屋外仕様設計・移設可能な機能設計



銀行支店:改装に伴うサッシ、自動ドア、内装施工



インフォメーションカウンター:駅構内という立地を考慮したデザイン設計



スカーフ販売店:商品を最大限に活かしたデザイン・設計・施工



カフェレストラン:ファミリーレストランからカフェ・レストランへ



土地活用相談窓口:需要喚起の為の戦略路面店舗。デザイン〜施工を実施



携帯販売店:ブランド変更時、関東約400店の4週間リニューアル実施



アクセサリーショップ:ブランドイメージ刷新の為のデザイン〜施工を実施



食堂:環境デザイン・視認性向上の為のサイン計画・カラー計画を実施



FRP人形:店頭FRPの設計、製作・子供向け認知促進



カーオーディオ什器:ブランド訴求を目的に什器構成のデザイン設計



化粧品専門店:品揃え重視により扱いブランド数を強調。SC内の設計・施工



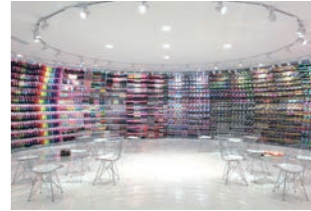
可動式販売店:4t車載可能設計・製作



居酒屋:老朽化に伴い女性客を意識したファサードデザイン・設計・施工



飲食店:ファサード改装に伴う視認性強化、設計・施工



ショールーム:製品ショールームのデザイン・設計・施工



カフェレストラン:店舗活性化・メニュー見直しに伴い環境デザイン変更