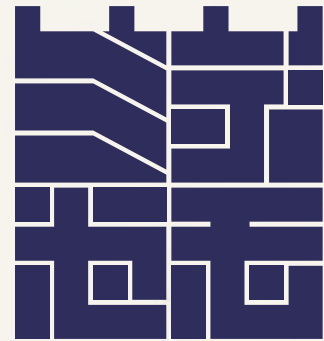


『 MISE-demo 』 活用による 次世代店舗へのチャレンジ

今の少し先へのご提案 ...


株式会社 タッグ



Shop demonstration
MISE-demo

MISE-demo、「ミセデモ」と呼びます

MISE-demo は 実店舗と EC の中間に位置する新しい販売形態です

「デジタルでも、お店でも、買ってもらえる仕組み」

「実店舗がなくても商品を見て触れて購入できる、店のデモンストレーションを行える仕組み」

それを叶えるために「ミセデモ」は誕生しました

デジタルでもあり、実店舗でもある、
デジタルを活用した次世代店舗のご提案です

MISE-demo は 株式会社タッグが開発した仕組みです。特許第 / 6025280 号 / 6094918 号 / 6320610 号 / 6472108 号 /

MISE-demo とは -1
開発意図

202102版

TUG GROUP

本書類のご提案内容・デザインに関する著作権は、株式会社タッグに帰属します
無断転記および転用を禁じます

Copyright ©2021 TUG, Corp. All Rights Reserved.

MISE-demo は、**実店舗と EC の中間** に位置する
新しい販売のカタチです



購入者は、

サンプルを見て確認、スマホで購入、自宅に届く、
デジタルを活用した次世代店舗



MISE-demo とは -2
新しい販売のカタチ

202102版

TUG GROUP

本書類のご提案内容・デザインに関する著作権は、株式会社タグに帰属します
無断転記および転用を禁じます

Copyright ©2021 TUG.Corp. All Rights Reserved.



メリット

購入者

- 新しい商品と出会える（気付き）
- 実商品を見て確認してから購入できる
- 非対面での購入が可能
- 持ち帰りが不要（重たい、かさばる）
- 店舗カウンターで商品受取が可能（予定）
- 自分のスマホがお店になる
- いつでもどこでも購入可能

出店者

- 多数の出品が可能
- 実商品を見て確認してもらえる
- スタッフ不要
- 店頭在庫不要
- 電源と Wi-Fi があれば移転が可能
- お客様のスマホをお店にして店舗の拡散が可能
- 短期間やテスト出店が可能

双方のメリットを高める仕組み、それが MISE-demo です



MISE-demo とは -3
メリットの創出

具体的な機能と仕組みのご説明の前に、

MISE-demoはこの様なカタチをしています

実物のサイズや質感を確認するための
より多くの商品から選択可能にするための
「実商品のサンプル」と「タッチモニター」が
ハード面での構成要素



タワータイプやブースタイプ、用途に合わせて選べる筐体スタイルと
選べる導入プランをご用意しております
ブランドや店舗イメージに合わせたオリジナルデザインも可能です

出店者側は、
スタッフが常駐しなくても、商品販売が可能です



MISE-demoとは -4
ミセデモをカタチ創る
ハードの構成要素

202102版

TUG GROUP

本書類のご提案内容・デザインに関する著作権は、株式会社タグに帰属します
無断転記および転用を禁じます

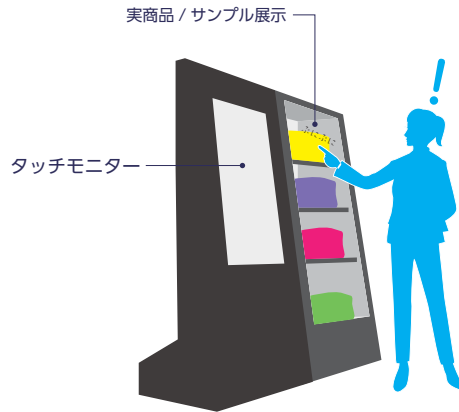
Copyright ©2021 TUG.Corp. All Rights Reserved.

購入者は、安心・納得・自由にお買い物ができます

サンプルを見て確認、スマホで購入、自宅に届く

Step -1

サンプルを見て、時には触れて、
実商品を確認



Step -2

好みの商品を手
タッチモニターでさらに探す



タッチモニターは縦・横 スクロールと
タップで直感的に操作します

Step -3

欲しい商品を見つけたら
タップして商品詳細を確認

商品詳細画面の
QR をスマホで読み込むと ...

その場でも、
帰り道でも、
おうちでも、
いつでも購入可能に！

¥ | スマホで発行

スマホで購入 | スマホに発行

後日
ご自宅へ
配送

当日 or 後日
店舗で
受取

ここから
スマホで操作

Step -4

画面の QR コードを読み込むと
商品を「カートに入れる」
ことができます



Step -5

購入画面に必要な情報を入力し
購入完了

個人情報に関する入力は
購入者のスマホで操作

Step -6

指定場所で
購入商品を受け取り



手ぶらで帰って
おうちで待つだけ！
大切なあの人への
贈り物にも！



MISE-demo とは -5
機能と購入フロー

スマートフォンで QR を
読み込んでいただくと
YouTube で
MISE-demo の使い方方が
ご覧いただけます



202102版

TUG GROUP

本書類のご複製・改変・転載・無断転載は、株式会社タグに無断で禁止します

Copyright © 2021 TUG Corp. All Rights Reserved.

前ページおさらい

基本 購入フロー

お店や施設で

Step -1

サンプルを見て、時には触れて、
実商品を確認

Step -2

好みの商品を
タッチモニターでさらに探す

Step -3

欲しい商品を見つけたら
タップして商品詳細を確認
スマホでQRコードを読み込み
購入手続きへ



Step -4

QRコードを読み込むと
商品を「カートに入れる」
ことができます

個人情報に関わる入力は
購入者のスマホで操作



Step -5

購入画面に必要情報を入力し
購入完了

Step -6

指定場所で購入商品を受け取り



MISE-demo とは -6
機能と購入フロー
モニター画面

スマートフォンでQRを
読んでもらうと
YouTubeで
MISE-demoの使い方
がご覧いただけます



202102版

TUG GROUP

本冊のご提案内容・デザインに関する著作権は、株式会社タグに帰属します
無断転記および転用を禁じます
Copyright ©2021 TUG.Corp.All Rights Reserved.

更なる追加機能 -1

完全非接触での購入も可能

お店や施設で

Step -1

サンプルを見て、
時には触れて、
実商品を確認



棚サンプルからの ダイレクト購入



Step -2

サンプルと同じ商品が欲しい
場合は、棚に設置してある
QRコードまたは NFC を
読み込み

Step -3

商品詳細を確認
「カートに入れる」で
購入手続きへ

Step -4

購入画面に必要な情報を入力し
購入完了

Step -5

指定場所で購入商品を受け取り



MISE-demo とは -7
更なる機能のご案内
ダイレクト購入

202102版

TUG GROUP

本書類のご提案内容・デザインに関する著作権は、株式会社タグに帰属します
無断転記および転用を禁じます

Copyright © 2021 TUG, Corp. All Rights Reserved.

更なる追加機能 -2 スマホがMISE-demo

お店や施設で

Step -1

サンプルを見て、時には触れて、
実商品を確認



SHOP CARD



ショップカードの配布

好みの商品を自分のペースでスマホで探して
その場でも、帰り道でも、おうちでも、明日でも、
購入することが可能です



Step -2



QRコードまたはNFCを
スマホで読み込み、
MISE-demoをスマホに
取り込む

Step -3



好みの商品を
その場でも、帰り道でも、
おうちでも、自分のペースで
スマホで探す

Step -4



欲しい商品を見つけたら
タップして商品詳細を確認
「カートに入れる」で
購入手続きへ

Step -5



購入画面に必要な情報を入力し
購入完了

Step -6

指定場所で購入商品を受け取り



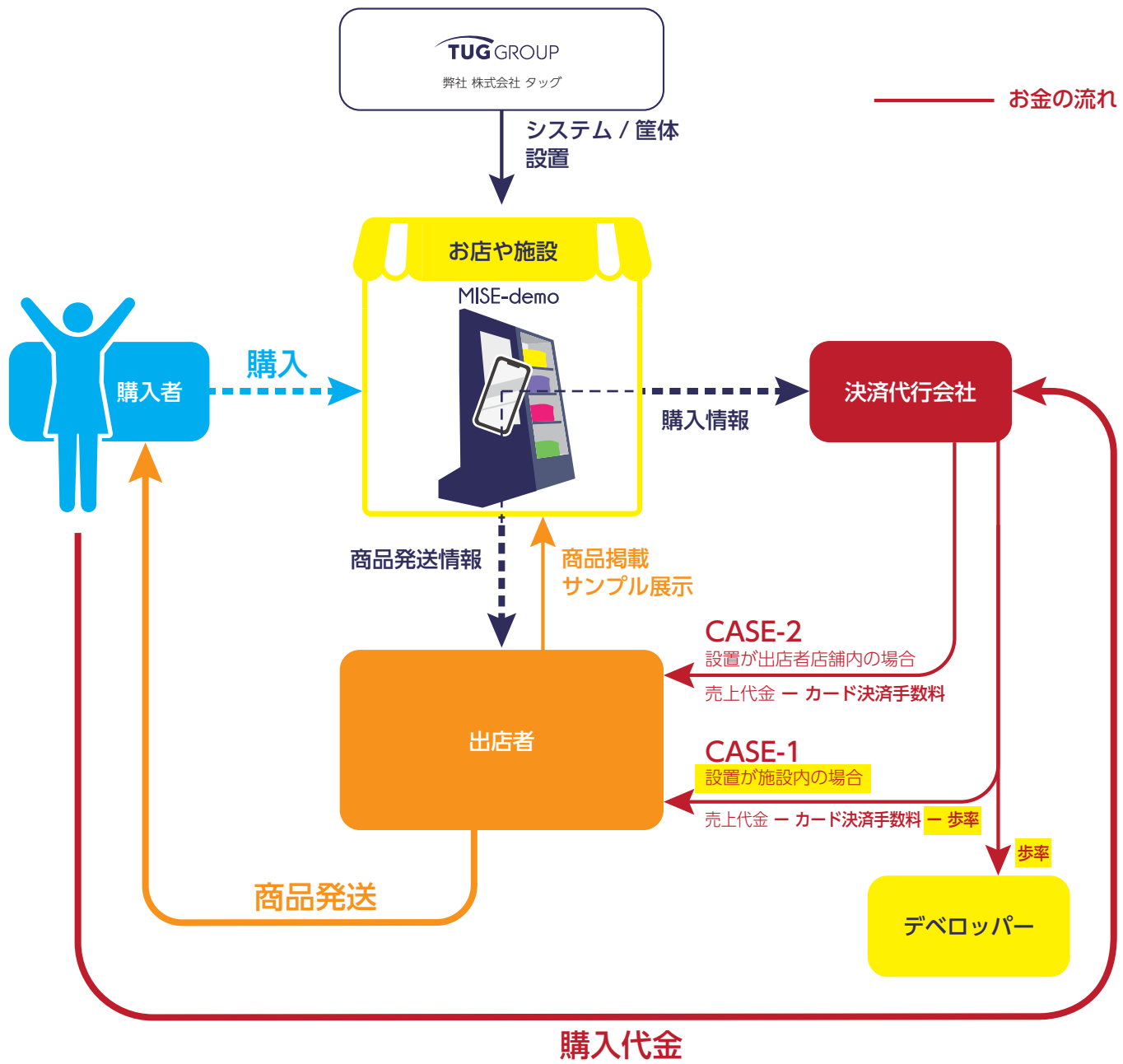
MISE-demoとは-8
更なる機能のご案内
いつでもミセデモ

202102版

TUG GROUP

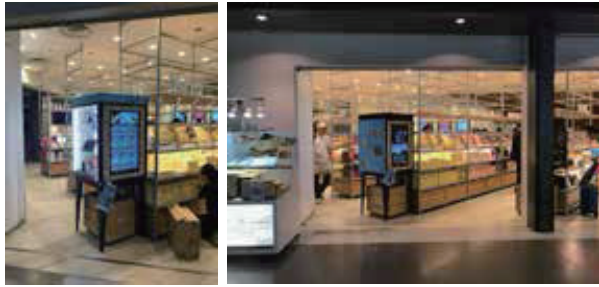
本書類のご提案内容・デザインに関する著作権は、株式会社タグに帰属します
無断転記および転用を禁じます

Copyright ©2021 TUG, Corp. All Rights Reserved.



MISE-demo とは -9
ビジネスフロー

- 羽田空港土産物店／羽田空港 2018～2019.11
アイランドタイプ



- TAMASHII NATIONS TOKYO／秋葉原 2019.5～
壁面設置 蔵出しフィギュア商品



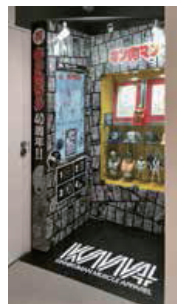
- デックス東京ビーチ実証実験／お台場 2018.11～2019.2
スタンドタイプ 出店者／コスメ・時計・お米・アンダーウェア



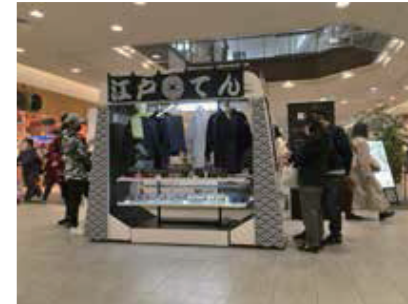
- TiCTAC／渋谷 PARCO 2019.11～
壁面設置 カテゴリー別ランキング



- 京成上野駅構内／上野 2019.3～2020.2
コーナータイプ 出店者／キャラクターグッズ・ランドセル・お米・京成バラ園・キーホルダー・盆栽



- 越谷イオンレイクタウン／埼玉 2020.2～
ブースタイプ 出店者／アパレル・雑貨・健康グッズ・食品・酒類・物産展

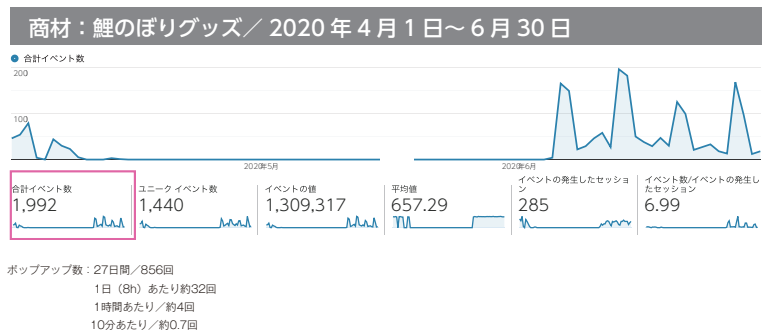


MISE-demo とは -10
導入事例

どのくらい興味を持たれたか、

画面タッチ数のデータが確認できます

下記サンプルは 2020 年にイオンレイクタウンで実施したものです
(Google アナリティクスでの 2 画面タッチ数/ショップカード QR からのアクセス/サンプル商品 QR からの閲覧数は含まず)



体験会イベントの様子



AI beacon

訪れた人数 / 性別 / 年代などのデータが取得でき、MD などの施策に活用できます



上記のグラフではこんな事象が推測できます

- ・平日 / 休日 / 各曜日、各週期間の比率の推移が確認可能
- ・34 才までの若い年代は全体の 21%程度、35 ~ 64 才までの年代が全体の 64%
- ・男女比率はほぼ半数
 - 家族 / カップル単位の来店がメインと推測
 - 18~44 の年代で女性が比較的多いのは友人同士での来店が多いと推測



MISE-demo とは -11
導入事例
画面タッチ数データ活用

価格表_大型サイズ

用途に合わせ選べる筐体スタイルと選べる導入プランをご用意しております
ブランドや店舗イメージに合わせたオリジナルデザインも可能です

ブース スタイル



スチール製

		A PLAN		B PLAN		C PLAN		D PLAN			
		購入		レンタル		レンタル		レンタル			
筐体制作		一括	¥2,300,000	月額	¥195,000	月額	¥0	月額	¥335,000	月額	¥75,000
システム	CMS月額	月額	¥15,000	月額	¥15,000	月額	¥145,000	月額	¥15,000		
	カートシステム月額	月額	¥20,000	月額	¥20,000	月額	¥85,000	月額	¥20,000		
	—	計	¥35,000	計	¥35,000	計	¥230,000	計	¥35,000		
初期設定費		一括	¥100,000	一括	¥100,000	一括	¥100,000	一括	¥100,000		
		歩率	0%	歩率	10%	歩率	15%	歩率	0%	歩率	10%
備考		—		12ヶ月契約		12ヶ月契約		6ヶ月契約		7ヶ月目以降	

トランク スタイル



木製

		A PLAN		B PLAN		C PLAN		D PLAN			
		購入		レンタル		レンタル		レンタル			
筐体制作		一括	¥1,450,000	月額	¥120,000	月額	¥0	月額	¥200,000	月額	¥70,000
システム	CMS月額	月額	¥15,000	月額	¥15,000	月額	¥95,000	月額	¥15,000		
	カートシステム月額	月額	¥20,000	月額	¥20,000	月額	¥60,000	月額	¥20,000		
	—	計	¥35,000	計	¥35,000	計	¥155,000	計	¥35,000		
初期設定費		一括	¥100,000	一括	¥100,000	一括	¥100,000	一括	¥100,000		
		歩率	0%	歩率	10%	歩率	15%	歩率	0%	歩率	10%
備考		—		12ヶ月契約		12ヶ月契約		6ヶ月契約		7ヶ月目以降	

※ 折り畳んで収納できます

- ※ 表示価格に消費税は含まれません。価格 / 仕様は予告なく変更する場合がございます、お問い合わせください。
- ※ 運搬・搬入・設置費は別途となります。
- ※ インターネット環境（有線接続を推奨）が必要となります。モバイルルーター、ホームルーターなどは含まれません。
- ※ 全筐体は室内仕様となっております。
- ※ カートシステムご利用時はクレジットカード決済手数料 4.5%（別途）
- ※ 本紙掲載画像は CG によるイメージです。



MISE-demo とは -12
価格表
大型サイズ

価格表_ 中型～コンパクトサイズ

用途に合わせ選べる筐体スタイルと選べる導入プランをご用意しております
ブランドや店舗イメージに合わせたオリジナルデザインも可能です

ショーケース スタイル



スチール + 木製

		A PLAN		B PLAN		C PLAN		D PLAN	
		購入		レンタル		レンタル		レンタル	
筐体制作	一括	¥2,200,000	月額	¥185,000	月額	¥0	月額	¥355,000	¥700,000
	CMS月額	月額	¥15,000	月額	¥15,000	月額	¥145,000	月額	¥15,000
システム	カートシステム月額	月額	¥20,000	月額	¥20,000	月額	¥85,000	月額	¥20,000
	—	計	¥35,000	計	¥35,000	計	¥230,000	計	¥35,000
初期設定費		一括	¥100,000	一括	¥100,000	一括	¥100,000	一括	¥100,000
		歩率	0%	歩率	10%	歩率	15%	歩率	0%
備考		—		12ヶ月契約		12ヶ月契約		6ヶ月契約	
								7ヶ月目以降	

サイネージ スタイル

※ サンプル商品陳列棚はオプションになります



※ オプション
商品陳列棚設置時

スチール製

		A PLAN		B PLAN		C PLAN		D PLAN	
		購入		レンタル		レンタル		レンタル	
筐体制作	一括	¥950,000	月額	¥80,000	月額	¥0	月額	¥100,000	¥60,000
	CMS月額	月額	¥15,000	月額	¥15,000	月額	¥80,000	月額	¥15,000
システム	カートシステム月額	月額	¥20,000	月額	¥20,000	月額	¥35,000	月額	¥20,000
	—	計	¥35,000	計	¥35,000	計	¥115,000	計	¥35,000
初期設定費		一括	¥100,000	一括	¥100,000	一括	¥100,000	一括	¥100,000
		歩率	0%	歩率	10%	歩率	15%	歩率	0%
備考		—		12ヶ月契約		12ヶ月契約		6ヶ月契約	
								7ヶ月目以降	

スタンド スタイル

※ サンプル商品陳列棚はオプションになります



※ オプション：左右陳列棚取付時

スチール + 木製

		A PLAN		B PLAN		C PLAN		D PLAN	
		購入		レンタル		レンタル		レンタル	
筐体制作	一括	¥850,000	月額	¥72,000	月額	¥0	月額	¥95,000	¥55,000
	CMS月額	月額	¥15,000	月額	¥15,000	月額	¥95,000	月額	¥15,000
システム	カートシステム月額	月額	¥20,000	月額	¥20,000	月額	¥60,000	月額	¥20,000
	—	計	¥35,000	計	¥35,000	計	¥155,000	計	¥35,000
初期設定費		一括	¥100,000	一括	¥100,000	一括	¥100,000	一括	¥100,000
		歩率		歩率	10%	歩率	15%	歩率	0%
備考		—		12ヶ月契約		12ヶ月契約		6ヶ月契約	
								7ヶ月目以降	

- ※ 表示価格に消費税は含まれません。価格 / 仕様は予告なく変更する場合がございます、お問い合わせください。
- ※ 運搬・搬入・設置費は別途となります。
- ※ インターネット環境（有線接続を推奨）が必要になります。モバイルルーター、ホームルーターなどは含まれません。
- ※ 全筐体は室内仕様となっております。
- ※ カートシステムご利用時はクレジットカード決済手数料 4.5%（別途）
- ※ 本紙掲載画像は CG よるイメージです。



MISE-demo とは -13
価格表
中型～コンパクトサイズ

MISE-demo 出店についての留意点

下記をご理解の上、出店のご検討をお願いいたします

MISE-demo システム / 筐体について

- MISE-demo システムはインターネット回線を使用した html 構成での Web システムとなっております。よって商品入れ替え等の遠隔操作が可能です。回線状況や通信状況によっては一時的に表示されない、または機能しない場合があります。
- Wi-Fi 環境で通信を行う場合インターネット回線の都合で、一部もしくは一時的に表示されない、または機能しない場合があります。
- 設置施設の状況により、販売中止もしくは設置箇所が変更になる場合があります。
- 停電やコンセントの抜けにより、起動タイマーが機能せず起動出来なくなる場合があります。

MISE-demo CMS について

- システムへの商品登録は出店者、出品者様にてお願いいたします。
- MISE-demo の CMS の著作権、著作権などは 株式会社タッグ に属します。
- MISE-demo の CMS はバックアップをしておりますが、予期せぬ天災・事故・紛争などでデータが損失した場合は最新バックアップからの復帰となります。
- MISE-demo の CMS のデータコピーや改造、転売、転貸、使用权の譲渡などは固く禁止とします。

出店出品について

- 出店希望は先着順になりますので、希望月に出品できない場合があります。
- 販売商品、掲載商品によっては設置施設側への確認が必要な場合があります。
- サンプル商品の設置が必要な場合は出店者様・出品者様にてお願いします。
- サンプル商品によっては展示不可の場合があります、予めご了承ください。
- 陳列したサンプル商品の盗難・破損などの責は株式会社タッグでは負いかねます。
- 商品に関するクレームや返品対応は出店者様にて対応いただきます。



MISE-demo とは -14
出店についての留意点

MISE-demo は商品の販売だけでなく
スマホで QR や NFC を読み込む事により
・情報をお持帰り頂く（検討機会の拡大）
・クーポンを発行する（再来店への誘導）
等、デジタルを活用した
タッチポイント強化ツールとしても活用が可能です

ご興味ございましたら
今の少し先へ、ご案内いたします

ありがとうございました