

## あなたも実は「鎧(よろい)女子」かも!?

### 20~30代の半数が“鎧女子”と自覚。

#### 9割以上が、鎧女子であることの疲れが「お肌の不調」となって現れると回答

乾燥やキメの乱れなどのアラサー世代の複合的な肌悩みをケアするスキンケアライン「モイストリファイン」を発売中の株式会社ファンケルは、全国47都道府県の20代から30代の女性4,700名を対象に、心に鎧をまとって頑張る「鎧(よろい)女子」に関する意識と実態の調査を行いました。今回の調査では、テレビドラマなどで共感を集める「仕事でも恋やプライベートでも周囲の人に上手に自分の素を見せたり、本音を言えなかったりする心に鎧をまとったような女性」を「鎧女子」と定義。

この調査の結果、全国のアラサー世代の半数が自分のことを「鎧女子」だと自覚し、仕事やプライベートで肉体的・心理的に疲れを感じていることが多いことが分かりました。また、そうした疲れが「お肌の不調となって現れる」と感じていることも分かりました。

#### ■ 20~30代女性の半数が「鎧女子」と自覚

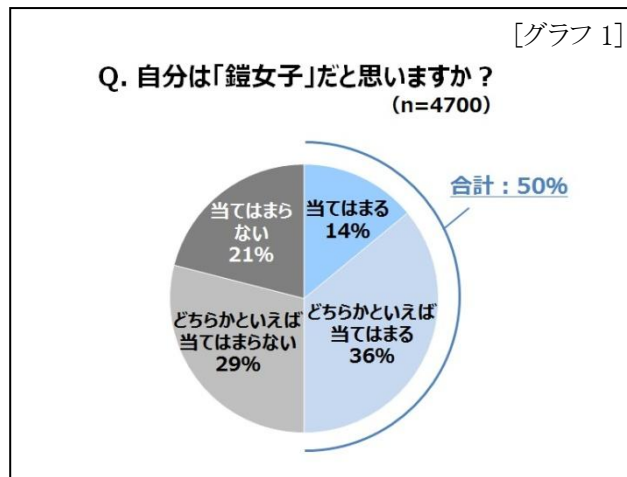
まず、以下(表1)のように「鎧女子」の特性を9項目ピックアップ。当てはまる項目についてききました。[表1] その結果、当てはまった項目数の平均は「3.41個」。項目別では「周囲に気を遣いすぎて疲れることがある」(58%)が約6割と最も多くなり、本当の自分を出せずに無理をしている人が多いことが分かります。

続いて、自分が「鎧女子」だと思うかきくと、「自分が『鎧女子』だと思う」と回答した人は50%。(「当てはまる・どちらかといえば当てはまる」と回答した人の合計) [グラフ]

また、どんな女性が「鎧女子」だと思うか具体的にきくと、「30代になって職場で後輩もできた自分。弱い部分を見せたくない」と鎧をつけている気がします(30歳)、「彼氏やパートナーの意見に合わせてしまい、自分の気持ちを隠してしまう女性」(32歳)などの意見がありました。

[表1]

当てはまる項目を選んで「鎧女子」度をチェック!	
項目名	当てはまる人の割合
<input type="checkbox"/> 周囲に気を遣いすぎて疲れることがある	58%
<input type="checkbox"/> 他人からの評価が気になる	56%
<input type="checkbox"/> つい頑張りすぎてしまう	44%
<input type="checkbox"/> おかしいと思うことがあっても人に注意できないことが多い	41%
<input type="checkbox"/> 常に笑顔でふるまうように努力している	37%
<input type="checkbox"/> ついやせ我慢してしまう	30%
<input type="checkbox"/> 完璧主義だと思う	27%
<input type="checkbox"/> 素のままにふるまえず、理想の自分を演じてしまいがちだ	26%
<input type="checkbox"/> 人知れず努力するタイプだと思う	21%

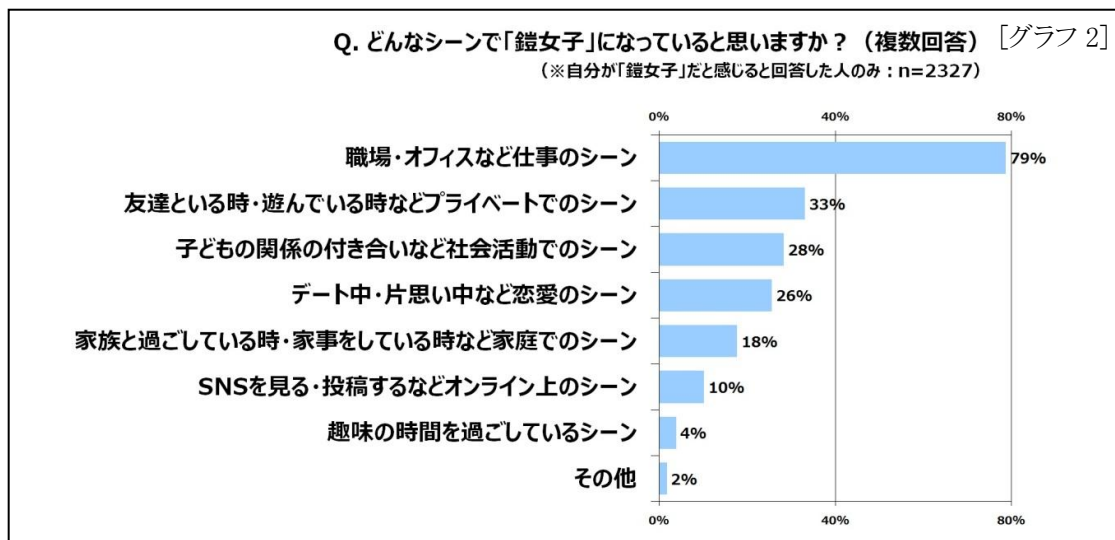


## ■ “お仕事鎧女子”が最多。「複合型」の鎧女子も約6割

そこで、自分が「鎧女子」であると回答した人に対し、どのようなシーンでそう思うか「仕事」「恋愛」「家庭」などに分けてききました。

職場・オフィスにいる時に「鎧女子」化する「お仕事鎧女子」が 79%と最も多く、デート中・片思い中など恋愛時の「恋愛鎧女子」は 26%、家族と過ごしている時・家事をしている時の「家庭鎧女子」は 18%、SNS を見る・投稿するなどのシーンでの「ネット鎧女子」は 10%となっています。[グラフ 2] 様々なタイプの人と関わらざるを得ない仕事ではやはり気遣いが求められるため、圧倒的に仕事のシーンで鎧をまとう人が多いことが分かります。

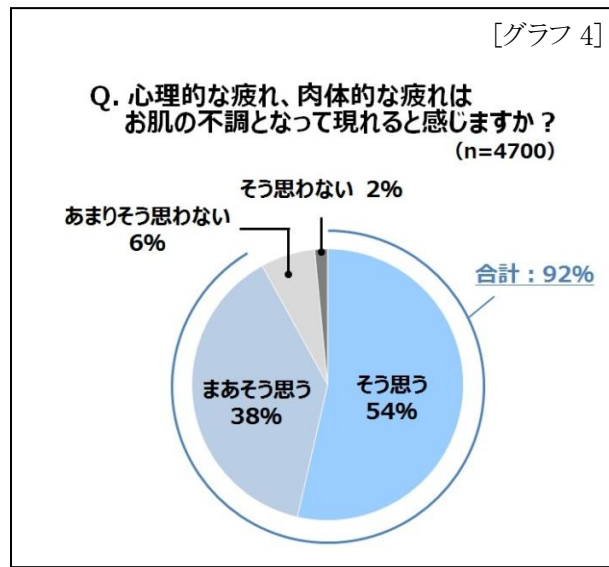
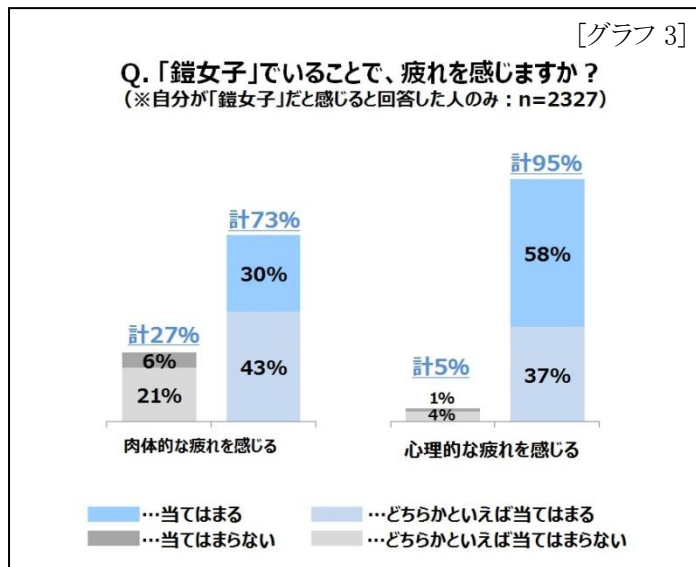
また、2つ以上のシーンで「自分が鎧女子」だと感じる“複合型鎧女子”は全体の約6割(57%)も見られ、複数のシーンで気を張る女性が多いことも分かります。



## ■ 鎧女子は心身共にクタクタ!? 9割超が「疲れはお肌の不調となって現れる」

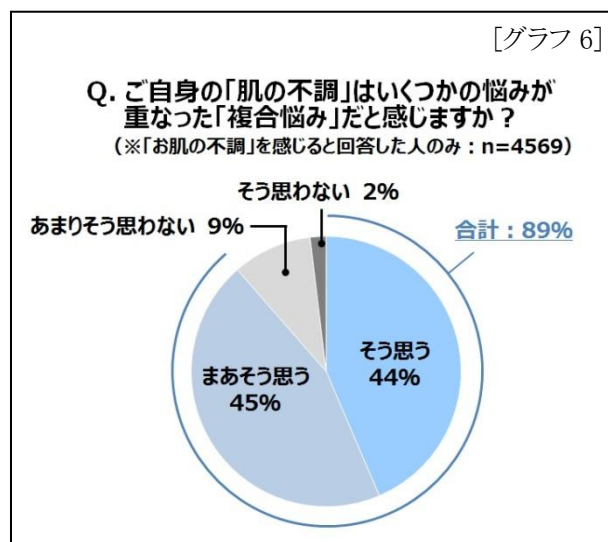
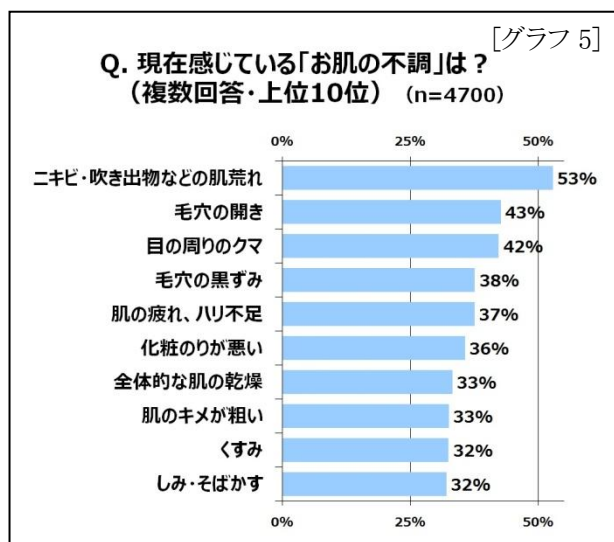
そんな頑張りにも、お疲れ気味の「鎧女子」も多い様子。「鎧女子」であることで「疲れ」を感じるかどうかきくと、「肉体的な疲れ」では 73%、「心理的な疲れ」では 95%が「感じる」（「当てはまる・どちらかといえば当てはまる」と回答した人の合計）と回答しています。[グラフ 3] 実際のシーンについてきくと、「まわりが適当に仕事をしているのを注意できず、ひとり黙々と仕事をしている時は、心身ともに疲弊しました」（35 歳）、「家事もこなしつつ育児を一手に引き受けすぎて、睡眠時間がなく慢性的な寝不足」（27 歳）といった、ストレス・疲労に対する悩みの声がきかれました。

こうした疲れが「お肌の不調」となって現れると感じる女性も多いようで、「心理的な疲れ、肉体的な疲れはお肌の不調となって現れると感じますか？」という質問には、実に 92%もの女性が「そう思う」「そう思う・まあそう思う」と回答した人の合計と回答しています。[グラフ 4]



## ■ 肌荒れ、毛穴の開き、クマ…「お肌の悩み」は複合的！ 89%が「複合悩み」と自覚

そこで、「お肌の不調」についてさらに深掘りしました。まず女性全体に現在感じている「お肌の不調」についてきくと、TOP5 は「ニキビ・吹き出物などの肌荒れ」(53%)、「毛穴の開き」(43%)、「目の周りのクマ」(42%)、「毛穴の黒ずみ」(38%)、「肌の疲れ、ハリ不足」(37%)となりました。[グラフ 5] 一方、「お肌の不調」に関する悩みが一つではない人も多く、いくつかの悩みが重なった「複合悩み」だと感じている人は 89%(「そう思う・まあそう思う」と回答した人の合計)。約 9 割にもおよんでいます。[グラフ 6]



実際に「スキンケアに求めるもの」をきくと、「複合的な悩みもこれ一つで解決できて手間いらずというものがあると嬉しい」(32 歳)、「くすみや化粧のノリやたるみや老化も気になるなど、お肌の悩みは複合的なので、手軽に短期間で解決できる化粧品」(34 歳)といった声がかかれ、「複合悩み」に手軽に対応できるスキンケア商品が求められているということも分かります。

今回の調査では、様々なシーンで頑張る「鎧女子」たちが、肉体的・心理的な疲れを抱えていること、そしてその疲れが「お肌の複合的な悩み」として現れていることがうかがえる結果となりました。

#### 【調査概要】

調査名:「鎧女子」に関する意識と実態調査

調査期間:2018年10月4日(木)~10月9日(火)

調査対象:全国47都道府県在住の20~30代女性 4,700名 ※各都道府県100名ずつで割付

調査方法:インターネット調査

## ■複合的な肌悩みに。うるおいに満ち、キメが整った肌に導く「モイストリファイン」

ファンケルの「モイストリファイン」は、乾燥やキメの乱れなどの複合的な肌悩みをケアし、うるおいに満ちキメが整った肌に導く20代から30代向けのスキンケア製品です。仕事に恋愛に、「鎧女子」として頑張りすぎてちょっとお肌が不調気味…そんな時はぜひお試しください。

## ファンケル「モイストリファイン」

### <製品概要>

製品名	タイプ	容量	価格<税込>
モイストリファイン 化粧液	I さっぱり / II しっとり	30mL	1,512 円
モイストリファイン 乳液	I さっぱり / II しっとり	30mL	1,512 円



全国の「鎧女子」たちがモイストリファインを使ってうるおい素顔を目指す  
6週間チャレンジがスタート。インスタグラムや特設サイトで公開中です。

URL:<https://ad.fancl.co.jp/mri>

### 商品に関するお問合せ先

商品ご掲載の際の「読者のお問合せ先」は、当番号でお願い致します。

**☎ 0120(35)2222** (料無料)

月~土/朝9時~夜9時 日・祝日/朝9時~夕方5時  
(株)ファンケル 美容相談室 〒231-8528 横浜市中区山下町89-1

「本リリースについてのお問合せ」は、下記へお願い致します。  
広告宣伝部 企業広告・PRグループ 岩本・住田・中尾・椎名  
TEL:045-226-1779 / FAX:045-226-1207