

亀の井ホテル 熱海 別館
「別邸」をコンセプトに 2026 年 3 月 30 日（月）リニューアルオープン
～3 月 20 日（金）に一部客室を先行オープン、12 月 19 日（金）より予約受付開始～



窓の外に熱海湾を望む絶好のロケーションを独り占めできる、77 m²の開放的な露天風呂付客室を新設

亀の井ホテル 熱海 別館（所在地：静岡県熱海市、総支配人：中村岳志、以下当ホテル）は、「別邸」をコンセプトに館内改装を行い、2026 年 3 月 30 日（月）にリニューアルオープンいたします。3 月 20 日（金）に一部客室を先行オープン。熱海の自然と調和した、より落ち着きと開放感のある滞在空間へ変わります。なお、先行オープン対象客室を含む宿泊予約は、2025 年 12 月 19 日（金）より開始いたします。

■リニューアルのコンセプト

改装のコンセプトは「別邸」。高台から熱海を一望できる当ホテルでは、海から昇る朝日、月に照らされた海景など、刻一刻と移ろう景観や季節の変化を味わうことができます。そんな熱海の絶景を愉しむ非日常な空間にありながら、日常のように居心地の良いひとときを過ごし、またこの場所に帰ってきたくなる、お客様にとっての“別邸”でありたいという思いを込めました。

■デザインテーマ

“阿多美の窓”と題し、季節や時刻によって姿を変える熱海の絶景をウインドウフレームのように切り取り、デザインのアクセントに取り込むことにより、熱海と繋がったデザインを構築することを全体のテーマとしています。景色と調和し、日常の喧騒から離れて過ごす癒しの空間でのひとときをお楽しみください。

■主なリニューアル概要

・エントランス、ロビー





KAMENOI HOTEL

亀の井ホテル 熱海 別館

エントランスは、ホテルの外に広がる雄大な景観と自然に溶け合うようなデザインへと一新。ロビーは正面に広がる眺望を額縁のように美しく切り取る窓枠調の内装に生まれ変わり、館内へ足を踏み入れたその瞬間から、まるで自然がお出迎えしているかのような、開放的で心地よい空間へと生まれ変わります。

さらに、フロントには自動チェックイン機を2台導入し、並ぶことなくスムーズにチェックインが可能に。ご到着後すぐにご滞在をお楽しみいただけるよう、チェックインの利便性を向上させます。

■レストラン

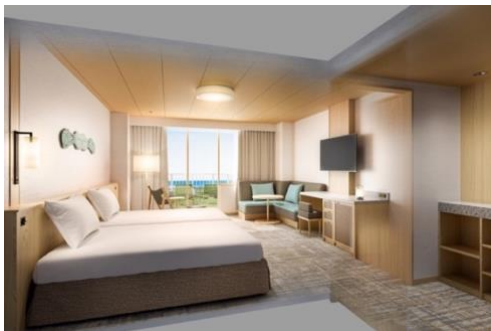


レストランは、総席数 110 席を誇る、ゆとりある上質なダイニングへと生まれ変わります。大きな長窓を備えた開放的な空間からは、朝はやわらかな陽光とともに熱海市街や相模湾を望み、夜には街の灯りが静かに浮かび上がる、落ち着いた雰囲気をお楽しみいただけます。時間の移ろいとともに刻一刻と変化する景観が、食のひとときに彩りをプラスします。

夕食は、季節の食材を活かした本格和食会席をご用意。旬の味わいを一皿一皿丁寧に仕立て、素材の旨みを存分に引き立てた料理の数々をご堪能いただけます。

朝食は、和洋合わせて約 60 種類以上を揃えたビュッフェスタイルでご提供。中でも出来立てをご用意するライブキッチンでは、静岡の郷土料理でもある桜えびのかき揚げをはじめ、香草鰯フライ、焼き魚、串焼きなど豊富なラインナップと目の前で調理するライブ感が、活気あふれる朝のひとときをお届けいたします。

■客室・露天風呂付客室



客室は、多様化する宿泊ニーズにお応えするため、ツインルームをトリプル仕様へ改装した客室を中心に、利便性向上を図ります。あわせて、最大 5 名まで利用可能な客室「デラックスフォース」を新たに整備するほか、和室・和洋室の美装工事を実施。カップルやご夫婦はもちろん、ファミリーやグループまで、幅広い層が快適に利用できる環境を整えます。

また、77㎡の露天風呂付客室を新設したほか、一部客室にはバルコニーを設置、開放感のある空間へとアップデートし、目的に応じて選べる客室ラインナップを展開します。

※画像はすべてイメージです。

【宿泊プラン】

期間：2026 年 3 月 20 日～

料金：部屋タイプ・人数により異なります。詳細は下記ホテル公式ホームページをご確認ください。

宿泊ご予約・お問い合わせ：

亀の井ホテル 熱海 別館 宿泊予約 TEL：0557-83-6111

宿泊プラン詳細・ご予約は[こちら](#)

【亀の井ホテル 熱海 別館】



名称：亀の井ホテル 熱海 別館

住所：〒413-0016 静岡県熱海市水口町 2-13-77

電話番号：0557-83-6111

チェックイン/チェックアウト：15:00/10:00

総客室数:45 室

アクセス：

公共交通機関をご利用の場合 JR 熱海駅から当ホテルの無料送迎バスで約 15 分、路線バス(3 番乗り場から)で 20 分、タクシーで約 15 分

車でお越しの場合 東京方面から【小田原西 IC】から約 50 分/名古屋方面から【長泉沼津 IC】から約 40 分
駐車場：50 台

レストラン：和食レストラン 朝食 7:00～9:00(L.O. 8:30)/夕 17:30～21:00(L.O. 20:30)

公式ウェブサイト：<https://kamenoi-hotels.com/atamiannex/>

リニューアルサイト：<https://kamenoi-hotels.com/atamiannex/renewal/>

【亀の井ホテル】



亀の井ホテルは、当社が 2022 年 4 月より運営を開始した「かんぼの宿」30 施設と、同月運営を開始した「亀の井ホテル 奥日光湯元」、2015 年より運営の「別府亀の井ホテル」改め「亀の井ホテル 別府」を加えた合計 32 施設で同年 7 月に誕生したホテルブランドです。2023 年 10 月にリブランドした 4 ホテルに加え、2024 年 4 月「亀の井ホテル 那智勝浦」、「亀の井ホテル 筑波山」が加わり、「亀の井ホテル」は 39 施設に拡大し、2024 年 12 月 25 日、40 棟目となる「亀の井ホテル 阿蘇 パークリゾート」が誕生しました。

公式ウェブサイト：<https://kamenoi-hotels.com/>

【アイコンア・ホスピタリティ】

アイコンア・ホスピタリティは、宿泊特化型やフルサービスのコミュニティホテル、リゾートホテル、温泉ホテル・旅館などさまざまな業態の施設でお客様をお迎えしています。

ICONIA
HOSPITALITY



KAMENOI HOTEL

亀の井ホテル 熱海 別館

会社概要	
社名	新社名：アイコニア・ホスピタリティ株式会社（2025 年 7 月 1 日より） 旧社名：株式会社マイスティズ・ホテル・マネジメント
事業内容	ホテル、旅館の管理運営
代表取締役会長	山本 俊祐
代表取締役社長	代田 量一
所在地	東京都港区六本木六丁目 10 番 1 号 六本木ヒルズ森タワー41 階
設立年月日	1999 年 7 月 8 日
資本金	1 億円
運営棟数／客室数	国内 185 棟／25,435 室 (レジデンス 38 室を除く、2025 年 12 月 1 日時点)
従業員数	12,156 名（2025 年 12 月 1 日現在、グループ会社含む）
公式ウェブサイト	コーポレートサイト： https://corporate.iconia.co.jp ホテルグループサイト： https://iconia.co.jp

【GoTo Pass】



「人生を、想像外へ、連れだそう。」をコンセプトに、アイコニア・ホスピタリティのホテル、温泉リゾートに加えて、レストラン・宴会・愛犬と泊まれる宿・日帰り温泉・レジャー施設などの全国 180 棟以上の施設で、利用金額に応じてポイントを貯めて使える新ロイヤリティプログラム「GoTo Pass」（ゴートゥーパス）が 2025 年 5 月 29 日始動しました。

公式ウェブサイト：<https://gotopass.jp>

ご取材・ご掲載に関するお問い合わせ先
アイコニア・ホスピタリティ株式会社 PR 事務局
株式会社トランスミッション
TEL：03-6802-8048 E-mail：iconia@tmcl.jp