



# NIPPON QUALITY

SME Support, JAPAN

THE 86th TOKYO INTERNATIONAL

**Gift Show** Autumn 2018

<https://nipponquality.smrj.go.jp>

日本品質で、  
世界のライフスタイルを  
もっと豊かに

受け継ぐ伝統、職人の情熱、素材のぬくもり。  
そのすべてが、NIPPON QUALITYです。



NIPPON  
QUALITY

SME Support, JAPAN





CONCEPT  
NIPPON QUALITY



## 日本の優れた商品を 世界に発信

昨年、大盛況のうちに幕を閉じた

「NIPPON QUALITY」。

独立行政法人中小企業基盤整備機構は、今年も

「第86回東京国際ギフト・ショー秋2018」に  
ブースを出展します。

日本が誇る品質や伝統技術に

現代のデザインやコンセプト、機能を取り入れた

インテリア雑貨、テーブルウェア、キッチン用品など

全部で32社約80種類の逸品が全国から集まりました。

その一つひとつに、

「世界のライフスタイルに寄り添うような商品を」という

出展者たちの思いが込められています。



## CONTENTS

特集  
FEATURE ARTICLES — PAGE 006

ブース案内図  
BOOTH LAYOUT — PAGE 012

出展者一覧  
LIST OF EXHIBITORS — PAGE 014

出展者の商品紹介  
東4SME-01～東4SME-32  
LIST OF MAIN PRODUCTS — PAGE 016

Rin crossing の紹介  
ABOUT Rin crossing — PAGE 025

中小機構の紹介  
SME SUPPORT, JAPAN INTRODUCTION — PAGE 026



カブシキガイシャスガイワールド

# 株式会社スガイワールド



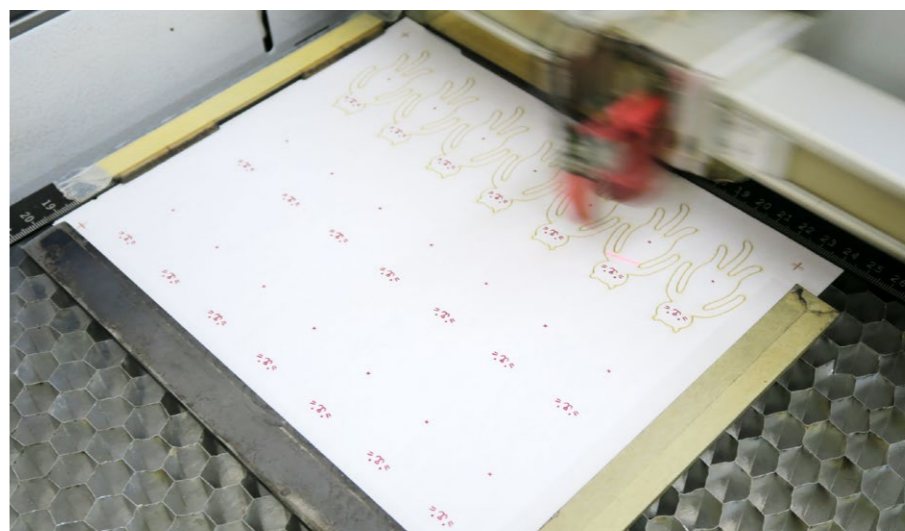
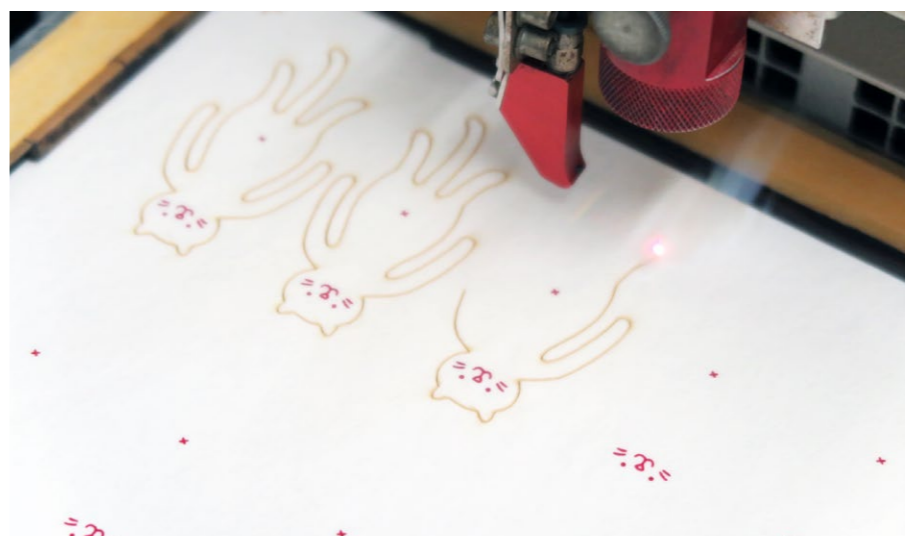
BOOTH NO. 東4SME-17

Web Site URL <http://www.sugai-world.com>

Mail address [yu@sugai-world.com](mailto:yu@sugai-world.com)

「世界にもっと夢と想像力を！」そんな願いを込めて2011年に創業した株式会社スガイワールドは、遊び心あふれるデザインギフトを企画、製造するメーカーです。オリジナル商品はすべて自社で企画開発し、日本の町工場の協力を得ながら出来る限り環境に配慮した素材で製造しているのが特徴。今回出展する

商品は、5分間水に浸けるだけで好きな形に曲げて遊べる新感覚の紙クリップ。動物やモンスターたちの愛らしい表情に思わず癒されてしまうこれらのアイテムは、もともと紙専門加工会社からファイバー紙を使った商品開発の共同研究依頼があったことが誕生のきっかけでした。「ファイバー紙は木より硬いため



撮影協力：東京紙器株式会社

加工が難しく、素材の厚みや幅が0.1mm変わると硬さや吸水率が変わります。何度も試作しテストする必要があり、最適な厚みと形の割り出しに苦労しました」と、須貝悠代表は振り返ります。現在では、海外の展示会で即日40社以上の受注を受けるほどの人気を集め、ポストン美術館をはじめとするミュージアムショップやセレクトショップなど、世界13カ国で取り扱われるまでになりました。95%以上天然由来の繊維を原料とし、

生分解性で環境に優しい素材でできていることも、エコフレンドリーな精神を大切にする世界中のひとたちに愛されている理由のひとつ。思わず誰かにメッセージを添えて渡したくなるハートウォーミングなアイテムが、大切な人とのコミュニケーションをもっと豊かに演出してくれることでしょう。

Text : Kaoru Kawai

## 01 FEATURE ARTICLES

# 日常に遊び心を添える エコフレンドリーな紙クリップ



カブシキガイシャヒロ

# 株式会社ヒロ



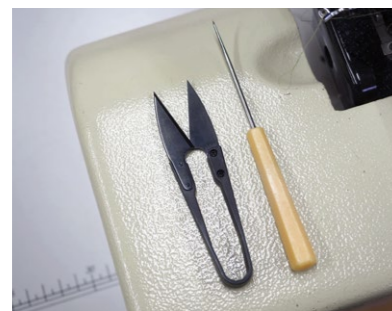
BOOTH NO. 東 4SME-26

Web Site URL <http://www.hiro55.com>

Mail address [info@hiro55.com](mailto:info@hiro55.com)

「昔は、お針箱を持ち歩くことが女性のたしなみでした。子どもの洋服のボタンが取れたら、その場ですぐに縫い付けてあげる。安い服を買って捨てる、ではなくて、良いものを長く大切に使うこと。リユースやサステナビリティは大事だと思っています」。大沼洋美・代表は、「お針箱」誕生の由来についてこう語ります。

「九谷焼の針山」に使用しているおちょこは、もともと大沼氏の父親が営んでいた縫製工場で、従業員らが乾杯する時に使用していたもの。工場を閉める時にこれらを処分するのはもったいない、ということで思いついたのが針山の器として再利用することでした。針山には、能登産の二越ちりめんを採用。「リユース」



## 02 FEATURE ARTICLES

# 小さなお針箱に込められた 作り手が大切にしたい思いとは

と「地産地消」をかなえる商品は、たちまち石川県の人気土産として国内外から注目を浴びるようになりました。日本の伝統美をまとうエレガントでスタイリッシュな佇まいは、アメリカやヨーロッパでも人気を集め、リングピローとして活用する人もいるのだそうです。一寸法師やかぐや姫などをイメージしたユニークな針山と待ち針のセット「針物語」シリーズは、遊び心たっぷり。眺めているだけで楽しい気分させてくれます。

羊毛フェルトで手づくりした、愛らしいはりねずみの針山が目玉を引く「針ねずみの針箱」は、今年「おもてなしコレクション」で金賞を受賞。元は縫製工場とだけあって、お針箱の中身は広島県産の高品質な針や新潟県産の糸切りばさみなど、プロの視点でセレクトした国産のものだけにこだわっています。使うたびに愛着がわく上質なアイテムの数々は、世代を超えて愛され続けることでしょう。

Text : Kaoru Kawai



カブシキガイシャフクシン

## 株式会社フクシン



BOOTH NO. 東4SME-32

Web Site URL <http://www.fukushin.co.jp>

Mail address [y\\_kitayama@fukushin.co.jp](mailto:y_kitayama@fukushin.co.jp)

カラフルな色合いと斬新なデザインが目を引く「%」(パーセント)のアイテム。2色の面積を“割合”で表現するというユニークなコンセプトで注目の手袋・靴下ブランドです。ポップで華やかなルックスの裏側には、度重なる試行錯誤と苦勞が伴いました。福崎二郎・代表は、「3年前に一般的な商品で海外の展示会に

出展し、あまりにコモディティな商品を日本製というだけで海外輸出しようとしても非常に難しいことを実感しました。我々のもつ製造技術や日本製の糸の品質などに既成概念にとらわれないデザインで表現できたら、海外の方にも受け入れて頂けるのではないか。ということで、旧知のプロダクトデザイナー・



### 03 FEATURE ARTICLES

## 既成概念を覆すアイデアが ニット製品に新しい風を吹き込む

梅野聡氏にブランドコンセプトやデザイン全てをお願いしたのです」と、「%」の誕生秘話について語ります。梅野氏には、これまでの手袋業界で積み重なった「売れた、売れない」や「製造上のタブー」「生産効率」などの既成概念を伝えず、我々は純粋にデザインしてもらったものをどう忠実に表現し職人がつくるかに注力しました。特に、ニットの小物雑貨で“円”を表現したり、縦や斜めにストライプを入れたりすることは困難を極めます。

デザイン性だけでなく、上質な国産素材と伝統技術を駆使した機能性の高さにもこだわり、ふんわりとした柔らかい肌触りで快適な着け心地も実現しました。自分好みのデザインを見つけたら、手足を優しく包み込んでくれる気持ちよさをぜひ一度お試しください。

Text : Kaoru Kawai





NIPPON QUALITY

SME Support, JAPAN

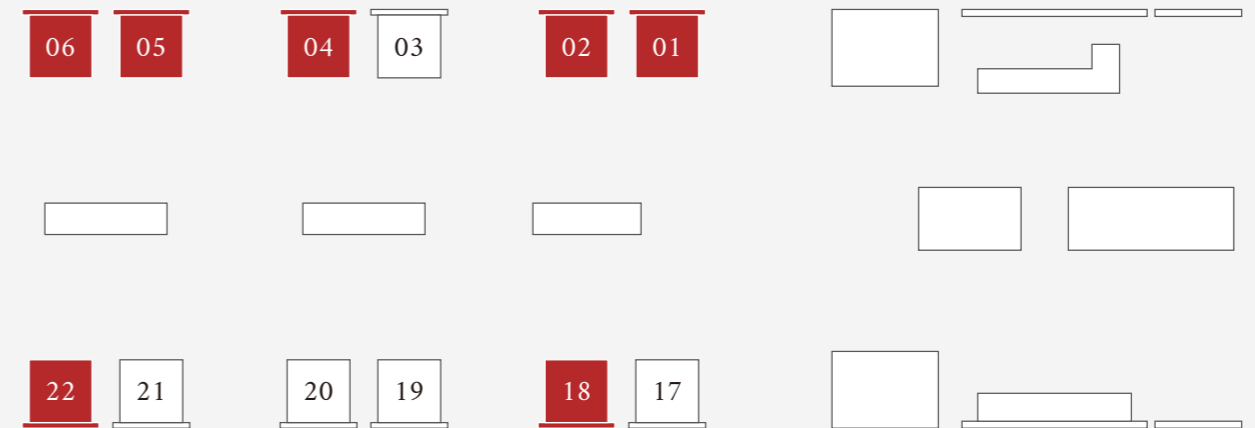
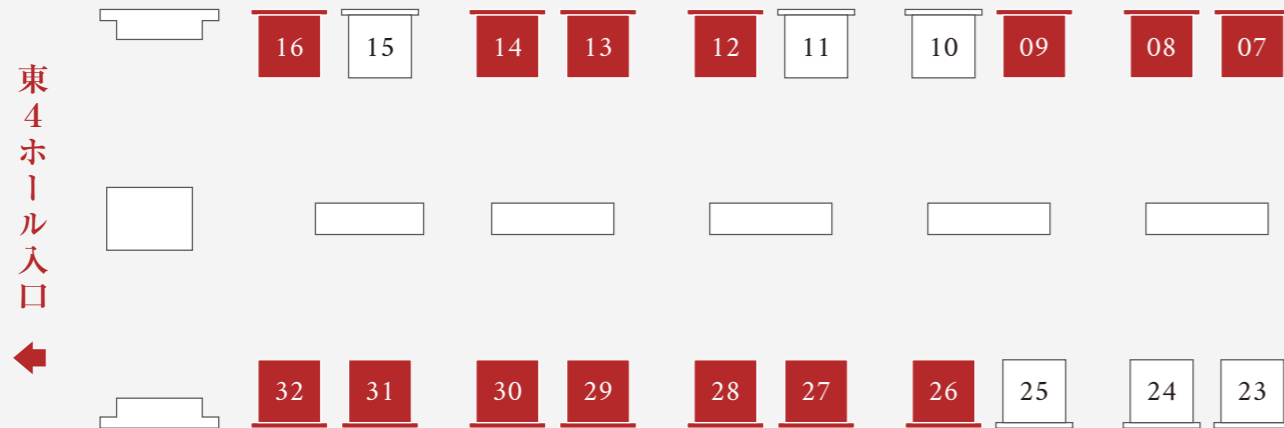
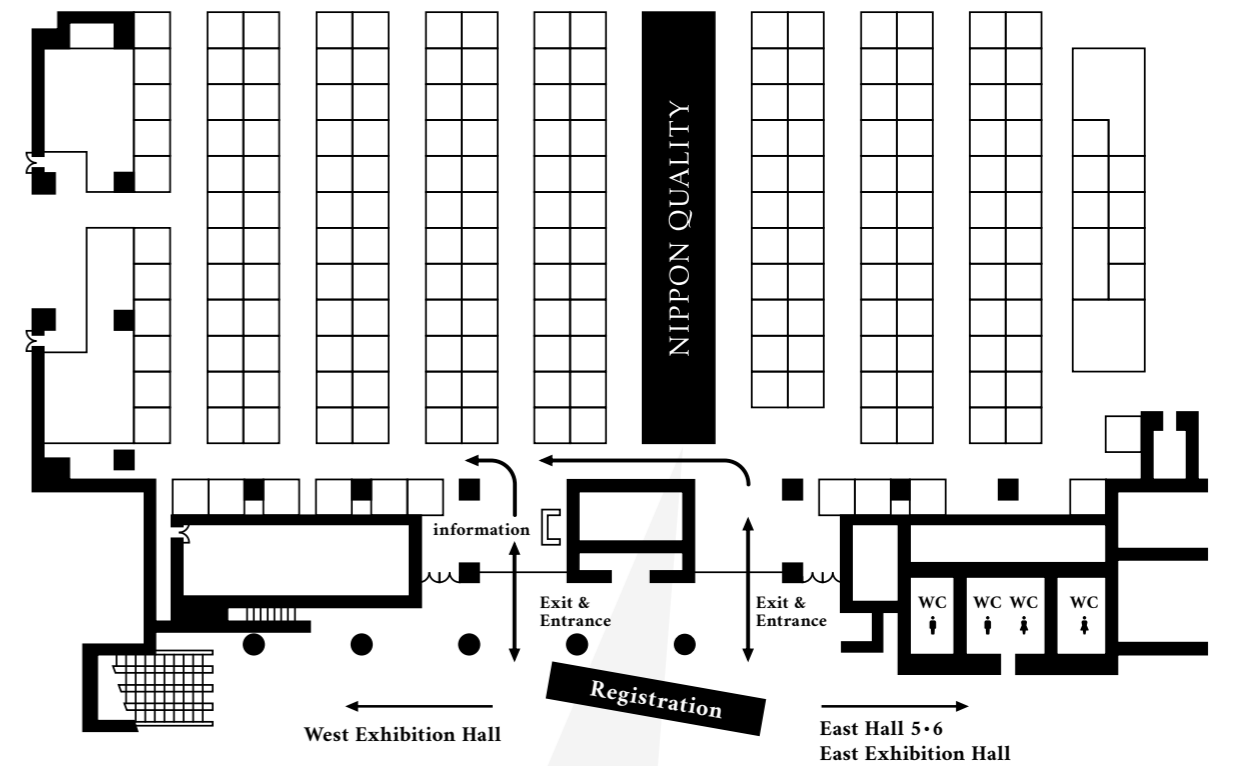
BOOTH LAYOUT

# 東京ビッグサイト 東展示場ホール 1F ホール4



Rin crossing は、全国各地で価値あるモノづくりに取り組むメーカーと新たな市場を創り出す商品を求めるバイヤーとの出会いの架け橋となって、地域資源を活かした商品の販路開拓を支援する中小機構のプロジェクトです。詳細は25ページをご覧ください。

■ Rin crossing 登録企業



- 東4ホール入口 ←
- 東4SME 01\_ 井助 / TABLEWARE
- 東4SME 02\_ 株式会社熊谷聡商店 / TABLEWARE
- 東4SME 03\_ 株式会社西川貞三郎商店 / KITCHEN & DININGWARE
- 東4SME 04\_ 有限会社富岡商店 / TABLEWARE
- 東4SME 05\_ 廣田硝子株式会社 / TABLEWARE
- 東4SME 06\_ 鋳心ノ工房 / KITCHEN & DININGWARE
- 東4SME 07\_ 株式会社江東堂高橋製作所 / KITCHEN & DININGWARE
- 東4SME 08\_ 月夜野工房 / TABLEWARE

- 東4SME 09\_ つかもと / KITCHEN & DININGWARE
- 東4SME 10\_ 三星刃物株式会社 / KITCHEN & DININGWARE
- 東4SME 11\_ 家事問屋 / KITCHEN & DININGWARE
- 東4SME 12\_ 株式会社セラミック・ジャパン / TABLEWARE
- 東4SME 13\_ 有限会社金照堂 / DAILY LIFE
- 東4SME 14\_ モメンタムファクトリー・Orii / TABLEWARE
- 東4SME 15\_ カパーザカトラリー / TABLEWARE
- 東4SME 16\_ PROGRESS / TABLEWARE

- 東4SME 17\_ 株式会社スガイワールド / DAILY LIFE
- 東4SME 18\_ hibi 10MINUTES AROMA / BEAUTY & RELAXATION
- 東4SME 19\_ ウインセス株式会社 / DAILY LIFE
- 東4SME 20\_ キエルト / DAILY LIFE
- 東4SME 21\_ BoCo株式会社 / DAILY LIFE
- 東4SME 22\_ 株式会社ワイ・エス・エム / DAILY LIFE
- 東4SME 23\_ 有限会社悠々庵 / BEAUTY & RELAXATION
- 東4SME 24\_ 木はり絵工房きのわ / DAILY LIFE

- 東4SME 25\_ 株式会社増田桐箱店 / DAILY LIFE
- 東4SME 26\_ hiro / DAILY LIFE
- 東4SME 27\_ 株式会社アスカム / DAILY LIFE
- 東4SME 28\_ 大東寝具工業 / DAILY LIFE
- 東4SME 29\_ Hime-kagura 媛香蔵 / BEAUTY & RELAXATION
- 東4SME 30\_ 三代目板金屋 / BEAUTY & RELAXATION
- 東4SME 31\_ 株式会社添島勲商店 / DAILY LIFE
- 東4SME 32\_ 株式会社フクシン / DAILY LIFE



# LIST of EXHIBITORS

NIPPON QUALITY

世界のライフスタイルに  
寄り添うような商品を

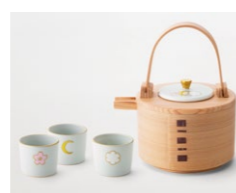
EAST4 SME 01-32



井助  
東4SME-01



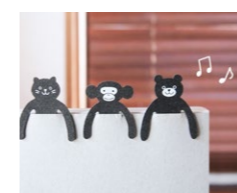
株式会社熊谷聡商店  
東4SME-02



株式会社西川貞三郎商店  
東4SME-03



有限会社富岡商店  
東4SME-04



株式会社スガイワールド  
東4SME-17



hibi 10MINUTES AROMA  
東4SME-18



ウインセス株式会社  
東4SME-19



キエルト  
東4SME-20



廣田硝子株式会社  
東4SME-05



鉢心ノ工房  
東4SME-06



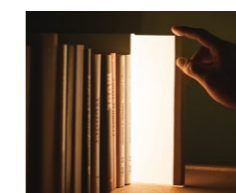
株式会社江東堂高橋製作所  
東4SME-07



月夜野工房  
東4SME-08



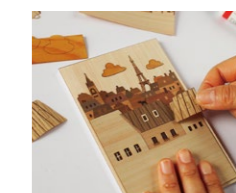
BoCo 株式会社  
東4SME-21



株式会社ワイ・エス・エム  
東4SME-22



有限会社悠々庵  
東4SME-23



木はり絵工房きのわ  
東4SME-24



つかもと  
東4SME-09



三星刃物株式会社  
東4SME-10



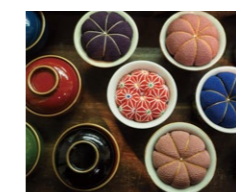
家事問屋  
東4SME-11



株式会社セラミック・ジャパン  
東4SME-12



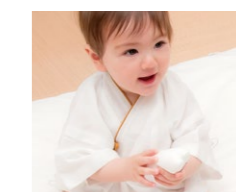
株式会社増田桐箱店  
東4SME-25



hiro  
東4SME-26



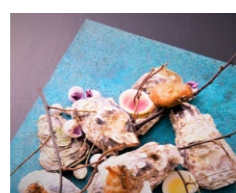
株式会社アスカム  
東4SME-27



大東寝具工業  
東4SME-28



有限会社金照堂  
東4SME-13



モメンタムファクトリー・Orii  
東4SME-14



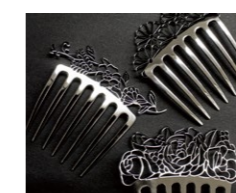
カバーザカトラリー  
東4SME-15



PROGRESS  
東4SME-16



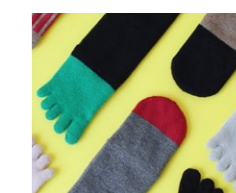
Hime-kagura 媛香蔵  
東4SME-29



三代目板金屋  
東4SME-30



株式会社添島勲商店  
東4SME-31



株式会社フクシン  
東4SME-32



## 出展者の商品紹介

“東4SME-01～東4SME-32”

日本全国から選りすぐりの逸品が揃いました。  
アナタの知らない「NIPPON QUALITY」を  
ぜひ発見してください。



NIPPON  
QUALITY

SME Support, JAPAN



井助

ブース No : 東4SME-01  
出展品名 : KINSEN カップ  
(KINSEN シリーズ、isuke ブランド)  
カテゴリー : テーブルウェア  
(カップ・ボウル)



<http://www.isuke.co.jp>

詳細情報はこちら

世界に広がるお茶文化の中で漆器を使用してもらいたい、というコンセプトのもと開発したシリーズ。漆器の技術を活かした艶やかな漆塗りと金の蒔絵のラインが映えるデザインは、普段の生活の中でも上品で優雅な雰囲気演出します。カップの他、ソーサー、トレイ、ミニボウルがあります。「MUJI」などの商品デザインも手掛ける、みやげかずしげ氏のデザイン。



株式会社熊谷聡商店

ブース No : 東4SME-02  
出展品名 : イコールケイプラス(=K+)  
カテゴリー : テーブルウェア  
(カップ)



<http://www.kyoto-kumagai.co.jp/>

詳細情報はこちら

「K+」のKはくまがい(Kumagai)、京都(Kyoto)、京焼(Kyoto ware)、清水焼(Kiyomizu ware)の意味を持っています。そのKに異文化・異分野のデザイナーやアーティスト等+(プラス)すること、すなわちコラボレーションすることで、化学反応を起こし、今までにない斬新なセラミック商品を生み出していくことを目的としています。



株式会社西川貞三郎商店

ブース No : 東4SME-03  
出展品名 : かより 彩万華鏡紋・雪月花  
カテゴリー : キッチン・ダイニングウェア  
酒器セット(銚子・くい呑)



<http://www.t-nishikawa.co.jp>

詳細情報はこちら

古くから受け継がれてきたものに手を加えたり組み合わせたりして新たな楽しみ方を見つける。こうしたコンセプトで、清水焼の蓋とくい呑みに秋田の伝統工芸品「曲げわっぱ」の銚子を併せた冷酒用の酒器セット。京都と秋田、それぞれの伝統工芸品の特徴を生かしたコラボ商品は他に類を見ない逸品。秋田杉の木目と清水焼の華やかな絵付けが織りなす京都の遊び心をお楽しみいただけます。



有限会社富岡商店

ブース No : 東4SME-04  
出展品名 : Tsunagu カップ  
カテゴリー : テーブルウェア  
(カップ)



<http://tomioka-shoten.co.jp/>

詳細情報はこちら

機能とデザインが調和した木製ホルダー付き磁器カップ。美濃焼の磁器カップに、ヒノキ製のカップホルダーをセットした「Tsunagu」シリーズのシンプルかつモダンなホルダー付きカップです。ホルダーの表面には角柄や丸柄をつなげた桜皮の飾りがあしらわれ、ヒノキと桜皮の濃淡が美しいコントラストを見せています。やさしい木のぬくもりを感じることができます。





### 廣田硝子株式会社

ブース No : 東4SME-05  
出展品名 : 大正浪漫硝子シリーズ  
カテゴリ : テーブルウェア  
(グラス)



<http://www.hirota-glass.co.jp>

**詳細情報はこちら** 和と西洋の雰囲気を持つ大正浪漫硝子は、明治大正時代に盛んに使われた日本独特の成型方法で作った乳白色のガラス器を現代ニーズに合うようアレンジ。ガラスの中に特殊な原料を入れ急激な温度差を与えることによって乳白色に発色させる、熟練した職人と精密な紋様の金型により生まれる商品。現在は、世界で当社でしか生産されていない新規性の高い商品。



### 鑄心ノ工房

ブース No : 東4SME-06  
出展品名 : ティポット・丸玉 / 丸筒 / Chushin Kobo  
カテゴリ : キッチン・ダイニングウェア  
(ティポット)



<http://www.chushin-kobo.jp/>

**詳細情報はこちら** 鑄物のティポットは保温性が高く、冷めにくい特長を持っている。だからお茶を美味しくいれることができる。掌をイメージし、水切りの良さを追求したデザインは機能的。茶の湯釜に伝わる砂肌を技法を用いてモダンな形にデザインされている。色は6色。使われるシーンによって選ぶことができる。ティアクセサリーとして茶托、湯のみを6色揃えているので、組合せを楽しむことができる。



### つかもと

ブース No : 東4SME-09  
出展品名 : kamacco (かまこ) 2合  
カテゴリ : キッチン・ダイニングウェア  
(土釜 [益子焼])



<http://www.tsukamoto.net>

**詳細情報はこちら** 2016年益子焼初の耐熱性の量産型土釜を開発。手軽に簡単に本格的な土釜のふっくらとしたご飯の甘味が味わえる。発売から約2年を経過しユーザー様より大きめサイズとの要望が強く、内蓋は計量カップになりお米の分量(すりきり)、蓋の蒸気穴を塞ぐことで炊く水の量が適量となる機能性をそのまま継承カスタマイズした2合炊きを5月リリースした。実用新案、意匠、商標登録済



### 三星刃物株式会社

ブース No : 東4SME-10  
出展品名 : 和 NAGOMI  
カテゴリ : キッチン・ダイニングウェア  
(包丁)



<http://mitsuboshi-cutlery.com/index.html>

**詳細情報はこちら** 「本当に良いものを。ずっとつき合えるものを。」を目指して明治6年創業以来、モノづくりのノウハウを蓄積してきた企業の代表である夫と、料理をこよなく愛する妻が試行錯誤を重ねて作った包丁ブランド、和 NAGOMI シリーズ。プロの料理人が納得する切れ味でありながら、一般のご家庭でも簡単に手入れができ、使うほどに手に馴染み、ずっと使っていたりできる包丁です。



### 株式会社江東堂高橋製作所

ブース No : 東4SME-07  
出展品名 : 螺鈿缶  
カテゴリ : キッチン・ダイニングウェア  
(茶筒缶)



<http://www.kotodo-can.co.jp>

**詳細情報はこちら** 日本の伝統的な茶筒缶を美しく装飾した缶。硬度の高いシェルシートは、面一のハンドメイドの缶にしか貼ることが出来ません。職人が一つ一つ調整して完成した良質な缶と、美しい輝きを放つシェルシート「高密度割り加工」のコーポレーション。見る角度によって表情と輝きを変えるシェルシートが、茶筒に今までにない美しい輝きを与えます。ご贈答用にも最適な高級感あふれる商品です。



### 月夜野工房

ブース No : 東4SME-08  
出展品名 : 月夜野工房 モノトーングラス  
カテゴリ : テーブルウェア  
(グラス)



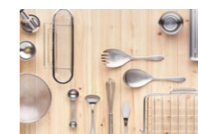
<http://www.tsukiyono-kobo.jp>

**詳細情報はこちら** 透明・白・黒というモノトーンカラーで表現する新しいガラスデザインを追求しました。モノトーンがもつ美しい表情を楽しめる普段使いのグラスを目指しました。



### 家事問屋

ブース No : 東4SME-11  
出展品名 : 家事問屋  
カテゴリ : キッチン・ダイニングウェア  
(キッチンツール)



<http://kajidonya.com>

**詳細情報はこちら** 家事問屋は、日本の暮らしに必要な、機能的でミニマルなステンレス製国産ツールのブランドです。使い手の声に応え、暮らしに沿い、産地に沿うことで使うほどに愛着の増す家事道具は生まれます。産地に根差し、「ずっと使いたい」家事の道具を「ずっと」つくり続ける。それが家事問屋の仕事です。



### 株式会社セラミック・ジャパン

ブース No : 東4SME-12  
出展品名 : モデラート  
カテゴリ : テーブルウェア  
(cafe and meal)



<http://www.ceramic-japan.co.jp/>

**詳細情報はこちら** 「毎日使うものだから」が開発のコンセプト。“モデラート”は中くらいの速さを表す音楽の速度記号。効率的な社会の中で人々が豊かさや幸せを感じるのは家族や仲間との会話や食事の時間。その時間に寄り添う食器は生活に欠くことのできないもの。だからこそ自然体で親しみのもてる素材と質感で、どんな料理にもさりげなく引き立てるシンプルなフォルムと手触り感を大事にした製品です。





### 有限会社金照堂

ブース No : 東4SME-13  
出展品名 : 麟 Lin モザイクタイル  
カテゴリ : デイリーライフ  
(タイル)



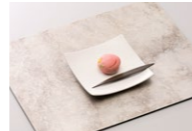
<http://www.kinshodo-shop.co.jp/>  
<http://www.lin-japan.jp/>

詳細情報は こちら とても陶磁器とは思えないメタリック感。見る角度で色を変える幻想的なカラーリング。暮らしに非日常感をもたらす器——「麟 (Lin)」シリーズ。有田焼400年の伝統が研いた匠の技が光る逸品です。20世紀初頭、金照堂の基礎を築いた赤絵職人、金子麟蔵へのオマージュを込めて作りました。食器からインテリア分野への新たな展開を図ります。



### モメンタムファクトリー・Orii

ブース No : 東4SME-14  
出展品名 : ランチョンマット  
カテゴリ : テーブルウェア  
(プレート)



<http://www.mf-orii.co.jp/>

詳細情報は こちら 薄い銅板に高岡銅器の着色技法を用いて、木板と貼り合わせプレートにしました。ランチョンマットに、ディスプレイマットとして、いろいろな使い方でお楽しみいただけます。存在感のあるサイズと鮮やかな発色で、食卓や空間を華やかに彩ります。



### 株式会社スガイワールド

ブース No : 東4SME-17  
出展品名 : クリップファミリー  
カテゴリ : デイリーライフ  
(ステーションナリー・クリップ)



<http://www.sugai-world.com>

詳細情報は こちら クリップファミリーは、好きな形に曲げて遊べる新感覚の紙クリップです。動物の腕と体で紙を挟みます。挟んだ時の姿が可愛らしくなるようデザインされており、クリップとしての機能性とデザイン性を兼ね備えています。また5分水中に浸けると形を変えることができる、ユニークな新機能付き。95%以上が天然繊維からなるファイバー紙製で、環境にも優しい商品です。



### hibi 10MINUTES AROMA

ブース No : 東4SME-18  
出展品名 : hibi 10MINUTES AROMA Regular box  
カテゴリ : ビューティー・リラクゼーション  
(アロマ)



<http://hibi-jp.com/>

詳細情報は こちら 着火具不要のお香「hibi 10MINUTES AROMA」は兵庫県の2つの伝統産業コラボレーションから生まれました。「日常に10分、自然のアロマを。」hibiはお香の先にマッチの頭が付いています。使用法はとてもシンプル。マッチのように火をつけて、炎がお香に燃え移ったら、付属の専用マットに置いて、お香が燃えきる10分間香りを楽しむことができます。



### カパーザカトラリー

ブース No : 東4SME-15  
出展品名 : COPPER the cutlery  
チョコレートスプーン / バタースプーン  
カテゴリ : テーブルウェア  
(カトラリー)



<http://www.azuma-web.co.jp>

詳細情報は こちら COPPER the cutlery ブランドから新商品を発売。大人気の瓶詰バターをすくいやすい商品のお問合せが増えておりご要望に応える為にバターナイフの先端部分をスプーン状にすることによって瓶の中のバターをきれいにすくう事が出来る商品を製造致しました。チョコスプーンは銅の熱伝導を利用してやわらかいチョコを包み込むようにすくえるように注目した新しい提案です。



### PROGRESS

ブース No : 東4SME-16  
出展品名 : Jewelry・Glass  
カテゴリ : テーブルウェア  
(チタングラス)



<http://nissho-kogyo.jp/wordpress/>

詳細情報は こちら PROGRESS はアパレル業界でも注目されているジェンダーレス思想を取り入れた、世界初のジェンダーレスグラスブランドです。「美しさに境界線はない」をコンセプトに高純度チタンと最先端技術により虹やオーロラと同じ現象を吹き込んだ Jewelry・Glass は、注ぐもの、その空間全てにより幾多にも表情を変え、視覚から美味しさを味わってくれます。



### ウインセス株式会社

ブース No : 東4SME-19  
出展品名 : ZERO ベンケース  
Square, Circle, Triangle  
カテゴリ : デイリーライフ  
(ステーションナリー・ベンケース)



<http://zero-jp.com/>

詳細情報は こちら 手にした瞬間、その軽さ、質感、透け感に驚きます。無に限りなく近い素材を用いた「ZERO」(ゼロ)シリーズは、普段目に見えない工業用手袋の素材と、その縫製技術から生まれました。一見するとフィルムのような素材感に反して、非常に薄く且つ均一な編み目を持つ極薄の繊維製の織物で出来ています。空気のような軽さと独特の透け感、不思議な肌触りは他に類を見ません。



### キエルト

ブース No : 東4SME-20  
出展品名 : キエルト | スーツ専用消臭スプレー  
カテゴリ : デイリーライフ  
(消臭スプレー)



<https://kielt.shop-pro.jp/>

詳細情報は こちら 「空気は、一晩で仕立て直せる。」をコンセプトに開発した「キエルト」は、汗やタバコのニオイが気になるビジネスパーソン向けのスーツ専用消臭スプレーです。植物から抽出したエキスを不使用し、独自製法によって抜群の消臭力を実現しました。アルコールや塩素系成分を一切使用しておらず、スーツの生地を傷めません。スーツ以外の衣類はもちろん、帽子や靴などの消臭にもおすすめです。






### BoCo株式会社

ブース No : 東4SME-21  
出展品名 : docodemoSPEAKER® SP-1  
(どこでもスピーカー SP-1)  
カテゴリ : デイリーライフ  
(スピーカー)



<http://www.boco.co.jp/boco/home.html>

詳細情報はこちら  骨伝導デバイスで置いた場所・モノを高音質スピーカーに変える魔法のユニットです。テーブル、椅子、キッチン、ダンボール箱、車のボンネットなど、「どこでも」「なんでも」「いつでも」、振動を伝えることで、置いた場所・モノ自体がパワフルに鳴りだします。骨伝導技術の研究から生まれた高性能振動デバイスが、新しいサウンドスタイルを実現しました。




### 株式会社ワイ・エス・エム

ブース No : 東4SME-22  
出展品名 : NIGHT BOOK  
カテゴリ : デイリーライフ  
(照明)



<http://k-ysm.co.jp>

詳細情報はこちら  空間を詩的に変える一冊の照明 本のように引き出すだけで本の隙間からやさしい光が広がります。本棚の中や積み重ねた本の間に置かれることであなたの空間を詩的に演出します。




### 株式会社増田桐箱店

ブース No : 東4SME-25  
出展品名 : 桐箱(印刷加工)  
カテゴリ : デイリーライフ  
(桐箱)



<http://www.kiribako.jp/>

詳細情報はこちら  桐は古くから縁起が良い、幸福をもたらす木として尊ばれていました。調湿、防虫効果があり、耐火性に優れ、大切なものを長期保管、保存することに適しています。当社は創業90年来、博物館所蔵用の高級な桐箱からファッション雑貨用のモダンな桐箱まで、幅広く製作してきました。規格サイズにすることで、長年培った技術が詰まった桐箱を低価格でご案内することが可能になりました。




### hiro

ブース No : 東4SME-26  
出展品名 : 九谷焼のお針山  
カテゴリ : デイリーライフ  
(お針山)



<http://www.hiro55.com>

詳細情報はこちら  石川県の伝統工芸品、九谷焼のお猪口を土台に使用した針山です。九谷焼の器を食の世界だけではなく裁縫の世界にも取り入れて、伝統工芸品を身近に触れられる場が拡がるようにをコンセプトとしています。見た目の美しさはもちろん使いやすさも考えられた商品です。また、針山の生地には能登の二越ちりめんを使用しており地元で扱われている素材で製作されているのが特徴です。




### 有限会社悠々庵

ブース No : 東4SME-23  
出展品名 : 香りのメッセージカード「一輪香」  
カテゴリ : ビューティー・リラクゼーション  
(お香)



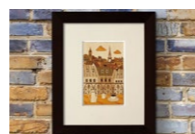
<http://www.youyouang.com>

詳細情報はこちら  一輪の花を添えるように、感謝の気持ちと香りと一緒に贈られたらいいなあ…という思いから考えました。花の持つぬくもりや繊細さ、そして親しみも感じられるよう、手書きの水彩で花を描き、それぞれの花に見合った言葉と香りをつけました。今年の春の新商品ですが、大変好評です。特ににお香を今まで販売してなかった異業種のお客様に大変喜ばれております。




### 木はり絵工房きのわ

ブース No : 東4SME-24  
出展品名 : 木はり絵アートキット  
カテゴリ : デイリーライフ  
(クラフトキット)



<http://www.kinowa.co.jp/>

詳細情報はこちら  本商品は全く新しいジャンルの木製切り絵アートです。通常の切り絵は紙を使用しますが、木はり絵では、薄くスライスされた天然木を何枚も貼り重ねて製作します。この独特な表現方法により、従来のどの木製品よりも精巧な描写が可能となり、絵画の分野を木製化することに成功しました。誰でも楽しめる製作キットになっており、作りながら木に興味を持ってもらえることを目指しています。




### 株式会社アスカム

ブース No : 東4SME-27  
出展品名 : 炭の利休(kinokoto)  
カテゴリ : デイリーライフ  
(セラミック炭)



<http://www.ascam.net>

詳細情報はこちら  古来より木炭は神社仏閣などでも空間の浄化や厄除けを目的に利用されてきました。本品は木炭の脱臭・除湿機能を向上させたセラミック炭(特許:4231900号)を使い、自然や四季折々をイメージして和菓子風の形に仕上げました。心を落ち着かせたい時、空気を整えたい場所に飾ってお楽しみください。日本の文化が世界的に広がってきた今、特に提案していきたい商品です。




### 大東寝具工業

ブース No : 東4SME-28  
出展品名 : 京和晒綿紗  
KYO WAZARASHI MENSYA  
ベビー&ギフト  
カテゴリ : デイリーライフ  
(ベビーギフト)



<http://www.daitoushingu.com>

詳細情報はこちら  「空気をまとう着心地」コットン・ガーゼの生地を昔ながらの和晒という方法で綺麗に仕上げた後、お菓子のパイのように幾重にも重ねて作ったホームテキスタイル製品。乳幼児やアトピーの方々にも安心な素材で、重ね合わせた生地の間の空気層が、洗うほどにソフトに風合いを高め、この上ない肌触りと使い心地をお届けするベビーアイテム、パジャマやベッドリネン等をラインナップ





**Hime-kagura 媛香蔵**

ブース No : 東4SME-29  
 出展品名 : 媛香蔵 ハンドクリーム  
 カテゴリー : ビューティー・リラクゼーション  
 (ハンドクリーム)



<http://hime-kagura.com>

**詳細情報はこちら** 愛媛県内で瀬戸内の穏やかな自然の恵みを受けて生産された柑橘果皮から抽出したオイルを使い、ハンドクリームにしました。肌になじませている間は、思わず「食べたい!」と思わせる様な、柑橘系の爽やかな香りが広がります。また、シア脂・マカデミアナッツ油・アボカド油、オリーブ油等で油分水分を補い、ベタツキ感のないつけ心地で手や指の肌を整えます。



**三代目板金屋**

ブース No : 東4SME-30  
 出展品名 : Comb-KANZASHI  
 カテゴリー : ビューティー・リラクゼーション  
 (かんざし)



<https://www.bankin-ya.jp/>

**詳細情報はこちら** 日本の伝統的な櫛とかんざしを合体させ、板金職人が丁寧に作った逸品です。まるでティアラのような輝きと繊細なデザインを併せ持ち、耐久性にも優れ、しっかりとまとめ髪ができます。花をモチーフとしたゴージャスな櫛かんざし3種です。



**株式会社添島靴商店**

ブース No : 東4SME-31  
 出展品名 : Soejima Tatami Insole  
 カテゴリー : デイリーライフ  
 (イ草インソール)



<http://www.soejima.com/>

**詳細情報はこちら** 靴の中も「畳」がいい。伝統の技で靴のインソールをリ・デザインした新しいギフトです。国産イ草を贅沢に使い、靴の中に畳を再現。畳の原料であるイ草の内部はスポンジ構造になっていて、空気を吸排します。湿度が高いときには水分を吸い、乾燥してくると水分を放散します。直接触れたときの心地よさを求め、品質に優れた国産イ草を贅沢に使ったインソールが誕生しました。



**株式会社フクシン**

ブース No : 東4SME-32  
 出展品名 : % (パーセント)  
 カテゴリー : デイリーライフ  
 (手袋・靴下)



<http://www.fukushin.co.jp>

**詳細情報はこちら** プロダクトデザイナーの梅野聡氏とコラボで立ち上げたブランド。全てのデザインが2配色で構成され、2色の面積を“割り合い(%)”で表現している。自分好みの割合を楽しんでもらえるコンセプト。アイテムは手袋23デザイン(フィットタイプ、コンフォートタイプ) 靴下25デザイン(5本指タイプ、先丸タイプ) 帽子16デザイン(リバーシブル) マフラー18デザインで展開



The Place of Discovery

**Rin crossing**

Rin crossing (リンクロッシング) とは・・・

いつの時代も、新たなストーリーを生み出すのは、「出会い」。Rin crossingは、マッチングサイトや商談会・展示会を通じて、全国各地で価値あるモノづくりに取り組むメーカーと新たな市場を創り出す商品を求めるバイヤーとの出会いの架け橋となって、地域資源を活かした商品の販路開拓を支援する中小機構のプロジェクトです。

国内・海外のバイヤー

日本全国のメーカー

国内・海外のバイヤー

The Place of Discovery  
**Rin crossing**

マッチング・商談支援

- Web サイト
- 国内外での展示/商談会

販売支援

- 催事企画支援/共同運営
- 商品開発支援 (メーカー×クリエイター×バイヤー)

情報登録/発信

情報検索  
問い合わせ発信

問い合わせ  
商談

情報収集  
商談  
パートナー獲得



**バイヤー登録のメリット**

Web サイト上および展示会・商談会において、日本各地の優れた地域資源商品とそのメーカーをいち早くチェックできます。また、仕入れや店舗でのPOPに役立つトレンド情報などの情報を収集できます。

登録メーカーとの協働により、市場価値の高い「オリジナル商品」開発の可能性が広がります。

販売催事、イベント、EC等において、企画策定の参考となるアイデアやメーカーの紹介が受けられるとともに、Rin crossingをパートナーとして共同企画イベントなどを運営することもできます。

Rin crossing

検索





## SME Support, JAPAN

### INTRODUCTION

#### 独立行政法人中小企業基盤整備機構のご紹介

中小機構は、中小企業政策全般にわたる唯一の総合的な実施機関として、起業・創業期から成長期、成熟期にいたるまで、企業のステージに合わせた多様な支援メニューをご用意しています。国内外の販路開拓を目指す企業の方に向けては、展示会への出展や商談会の開催、オンライン・マッチング、eコマースへの活用など、様々なメニューでサポートしています。販路開拓や海外展開を目指す企業の方はもちろん、意欲的なチャレンジを行う企業に出会いたい方も、ぜひ一度、中小機構の取り組みをご覧ください。

#### 中小企業総合展 in Gift Show

ギフト・ショー春に『中小企業総合展』として出展  
<http://giftshow.smrj.go.jp/>

#### Rin crossing

新しい発見と出会い。日本全国から厳選された魅力的な商品満載。  
<http://rincrossing.smrj.go.jp/>

#### SWBS

約600社の海外展開支援企業があなたの海外展開をサポート  
<https://swbs.smrj.go.jp/>

#### eコマース支援

国内・海外（越境EC）に対応したイベント・セミナー等を開催  
<http://www.smrj.go.jp/keiei/ecommerce/index.html>

#### J-GoodTech

中小企業と世界を結ぶ、ビジネス・マッチングサイト  
<https://jgoodtech.smrj.go.jp/>

#### 新価値創造展

日本最大級の中小・ベンチャー企業のマッチングイベント  
<http://shinkachi.smrj.go.jp/>







## **SME Support, JAPAN**

Organization for Small & Medium Enterprises  
and Regional Innovation, JAPAN