

2022年3月30日

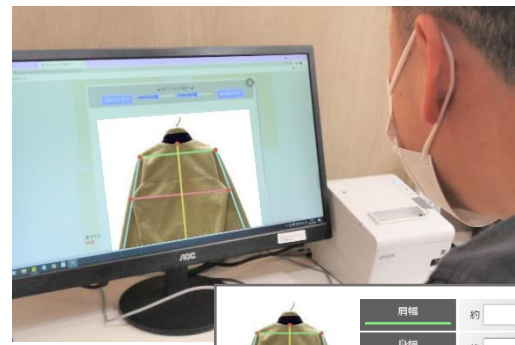
株式会社トレジャー・ファクトリー

 株式会社 アルベルト ALBERT

**ALBERT とトレジャー・ファクトリーが、ささげ業務を効率化する
 自動採寸システム「クロスキャナ」を共同開発
 撮影画像から AI が採寸や商品情報を自動入力、EC 出品数を 10% 増へ**



商品撮影の様子


 クロスキャナ
 使用時

	肩幅	約	48 cm
	身幅	約	53 cm
	袖丈	約	65 cm
	首丈	約	64 cm

株式会社トレジャー・ファクトリー(東京都千代田区、代表取締役：野坂英吾、以下トレジャー・ファクトリー)と株式会社 ALBERT (アルベルト、東京都新宿区、代表取締役社長：松本壮志、以下ALBERT) は、EC 出品のために撮影した衣類画像から必要な情報を AI が自動入力する「クロスキャナ (clothes + scanner)」を共同開発し、2022年3月30日よりトレファク店舗での本格導入を開始します。これにより、EC 出品業務にかかる作業負担を軽減し、EC 出品商品数の 10% 増加^(注) を目指します。(注) システム導入前との比較における増加率

■画像から AI が自動で採寸し素材情報を抽出、EC 出品業務の効率化をサポート

コロナ禍における非接触型の新しい生活様式の広がりによって、急速なデジタルシフトが求められるなか、全国にグループで 220 店舗以上のリユースショップを展開するトレジャー・ファクトリーでは、アプリでの買取完了通知やリアル店舗と EC の双方向誘導など、リアルとネットを融合したサービス運営を行っております。また、コロナ禍を背景にしたオンラインでのサービス利用ニーズの拡大に伴って、EC サイト「TREFAC FASHION (トレファクファッション)」や「トレファク ONLINE」等への出品数増加による販売チャネルの強化や、利便性の高いオンライン買取サービスを提供し、仕入れチャネルの拡大などに取り組んでいます。

そのような中、更なる EC 事業の強化を目指して、ビッグデータ分析、AI アルゴリズム開発、AI システム実装等を提供する ALBERT と共同で「クロスキャナ (clothes + scanner)」の開発に至りました。

■「クロスキャナ (clothes + scanner)」概要

「クロスキャナ」は、clothes (クロス：衣服) と scanner (スキャナー：画像を読み込みデータに変換する装置) の2つの言葉を組み合わせており、撮影した画像から衣類の自動採寸とタグ読み込みという2つの機能を持つ本システムの特徴を表しています。

「ささげ (撮影・採寸・原稿作成)」業務と呼ばれる EC 販売商品の情報作成業務は、専門性が求められる要素は少ない一方、撮影した画像の編集、衣類の採寸、素材情報の確認及び原稿作成などの作業が必要なため、これまで EC に出品できる商品数には一定の制限がありました。

また、撮影画像からの自動採寸を行う場合、衣類の採寸箇所の長さが正しく画像に反映されるために衣類は平置きにして真上から撮影した画像を使用することが望ましいとされます。一方で、撮影スペースの限られる店舗では衣類を平置きにして撮影するスペースを確保することが難しく、ハンガーがけの画像からでも採寸できる必要がありました。

今回導入した「クロスキャナ」では、実際のオペレーションに合わせて、ハンガーで壁掛けした状態でも EC 出品用に撮影した画像から高精度な自動採寸が可能であり、設備の簡便さと高精度を両立しました。衣類のアイテムごとに異なる機械学習モデルや、衣類タグに特化した OCR を用いたモデルを構築しており、汎用的なモデルでは難しい高精度を実現しています。

また、タグ情報を読み取る際に、必要な情報だけ抽出して認識する等の情報選別機能など、既存の業務フローに即して設計することで、現場でのスムーズなシステム利活用を推進します。さらに「クロスキャナ」では、輸入品の衣類のタグも読み取れるよう日本語を含む9カ国語に対応しています。

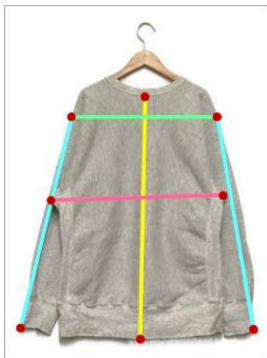
これにより、ささげ作業の大幅な効率化を図り EC の出品数が増えることで、更なる販売機会の拡大につなげます。



撮影した商品画像から、出品に必要な採寸情報や素材情報などを AI が読み取り自動で入力

◆衣類の自動採寸モデル

(イメージ)



- ・ AI が特徴点の座標を予測。
- ・ 特徴点の座標間の距離を計算し、実際の長さに補正。

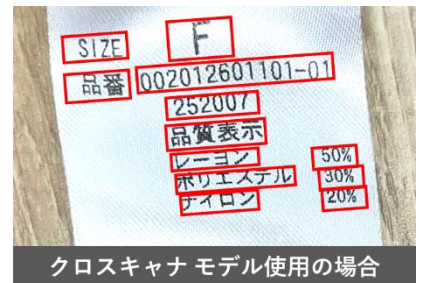
◆衣類タグ用 OCR モデル

(イメージ)



汎用モデル使用の場合

- ・ 衣類タグに特化して設計されていないため、文字同士が近接している場合、文字列領域の区切りに失敗しやすい。
- ・ 読み取れた文字を全てそのまま出力。



クロスキャナ モデル使用の場合

- ・ 衣類タグの文字配置に合わせて文字列領域の識別方法を設計。
- ・ 読み取れた文字列を画像上の位置関係から、「どの素材が何%使われているか」「製造国はどこか」といった情報を整理して出力。

■EC と実店舗での包括的な活用に向けてさらに機能開発を推進

今後は、「クロスキャナ (clothes + scanner)」の更なる精度向上、また衣類以外の取扱商品の拡充などに取り組むことにより、仕入れから EC 出品までをシームレスに実施する機能の開発を推進します。また、EC だけでなく実店舗でのデータ・AI 活用も視野に入れた DX を促進し、リアルとネットの融合による提供サービスの価値向上を目指します。

■株式会社トレジャー・ファクトリー

所在地 : 東京都千代田区神田練堀町 3
設立日 : 1995 年 5 月 25 日
代表者 : 代表取締役社長 野坂 英吾
証券コード : 3093 (東京証券取引所第一部)
事業内容 : リユース事業の運営、オークションの運営、
トレファク引越の運営、トレファク不動産の運営、
終活・生前整理サービス Regacy の運営、
EC ドレスレンタル Cariru の運営
U R L : <https://www.treasurefactory.co.jp>



■株式会社 ALBERT

所在地 : 東京都新宿区北新宿 2 丁目 21-1
設立日 : 2005 年 7 月 1 日
代表者 : 代表取締役社長 松本 壮志
証券コード : 3906 (東京証券取引所マザーズ)
事業内容 : データソリューション事業
AI 活用コンサルティング / ビッグデータ分析 /
AI アルゴリズム構築とシステム開発・運用 / AI を用いた独自プロダクトの提供 /
データサイエンティストの育成支援
U R L : <https://www.albert2005.co.jp/>



【本リリースに関するお問い合わせ先】

■ 株式会社トレジャー・ファクトリー

広報担当：柳澤・上間

TEL：03-3880-8822 FAX：03-3526-6840

Mail：trefacpr@treasure-f.com

■ 株式会社 ALBERT ブランド戦略室 鈴木

TEL：03-5937-1389 Mail：press@albert2005.co.jp