



# 那須サファリパーク

NASU SAFARI PARK

## 栃木・千葉県民入園料半額

6月1日(土)～6月16日(日)

6月15日の「栃木県民の日」「千葉県民の日」を記念しまして、地元栃木の方々に感謝、千葉県民の方々に那須の良さもっと知っていただきたく、入園料を半額に致します。

### ●デイサファリ

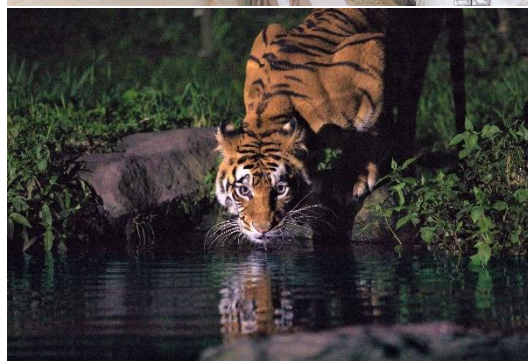
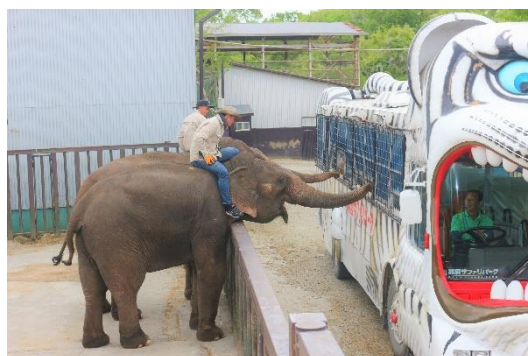
大人 ~~2,800円~~ → **1,400円**

小人 ~~1,900円~~ → **950円**

### ●ナイトサファリ

大人 ~~2,400円~~ → **1,200円**

小人 ~~1,800円~~ → **900円**



- ・ 栃木、千葉県にお住まいの方が対象となります。
- ・ 受付時に免許証などお住まいの分かる書類をご提示ください。
- ・ 代表の方1名様につき5名様までご利用いただけます。
- ・ 団体割引、他割引との併用はできません

皆様のご来園をお待ちしております。

那須サファリパーク

栃木県那須郡那須町高久乙 3523 TEL : 0287-78-0838

<https://www.nasusafari.com>

