

特別展「深海 2017」 入場者数まもなく **40万人突破!** いよいよ会期終盤へ



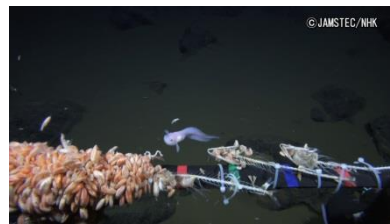
魚の世界最深記録を更新した話題の映像 8/28 (月) より会場にて公開!!

国立科学博物館（東京・上野公園）で開催中の特別展「深海 2017～最深研究でせまる“生命”と“地球”～」<会期：2017年7月11日（火）～10月1日（日）>では、海洋研究開発機構(JAMSTEC)とNHKの共同調査によって撮影された、生きた魚の世界最深記録を更新したスクープ映像を8月28日（月）から会場にて公開することが決まりました。この映像は8月27日のNHKスペシャル「ディープ オーシャン」でも放送予定です。

これまで生きた魚の最深映像記録は8,152mでしたが、今回の映像はマリアナ海溝8,178mで撮影に成功したものとなります。4K高精細映像で、その瞬間をとらえた深海調査機器「フルデプスミランダ」の実機（現在展示中）とともに展示します。



マリナスネイルフィッシュとよばれるシンカイクサウオの仲間。水深8000メートル超の深海を、白いひれをゆらめかせて泳ぐ姿(=写真右)は、深海研究者に驚きを与えた。



グッズも追加登場!



マリナスネイルフィッシュの缶バッジ
270円（税抜）

8月29日より、特別展特設ショップにて購入可能。

●NHKスペシャル ディープ オーシャン 第3集もお見逃しなく!

世界で初めてダイオウイカを撮影したNHK深海取材班が再び結集し、新たな探検へと旅立つシリーズ。最終回の舞台はマリアナ海溝。フルデプスと呼ばれる地球最深部、チャレンジャー海淵（10920m）に挑む。

NHK総合 ディープ オーシャン 第3集「超深海 ^{フルデプス}地球最深への挑戦」

8月27日（日）午後9:00～ 再放送8月31日（木）午前1:00～（30日（水）深夜）

●特別展「深海 2017」開催概要 好評につき開館時間延長!

会期：2017年10月1日（日）まで

会場：国立科学博物館（東京・上野公園）

開館時間：午前9時～午後5時 金・土曜日は午後8時まで（入館は各閉館時刻の30分前まで）

下記の日程について、特別展の開館時間が午後6時まで延長されます（入館は午後5時まで）。

8月27日（日）、9月3日（日）、9月10日（日）、9月17日（日）、

9月18日（月・祝）、9月24日（日）、10月1日（日）

なお、国立科学博物館の常設展示は通常どおり午後5時で閉館となりますのでご注意ください（入館は午後4時30分まで）。

公式ホームページ：<http://shinkai2017.jp>

報道・取材に関するお問合せ先

「深海 2017」広報事務局（ユース・プランニング センター内）担当／池袋・大山
〒150-8551 東京都渋谷区渋谷 1-3-9 ヒューリック渋谷一丁目ビル3階
TEL:03-3406-3418 FAX:03-3499-0958 E-mail:shinkai2017@ypcpr.com