

～ハートフルなドラマを綴る「ニクイねえ！シアター」第2弾～

11月22日は「いい夫婦の日」
菊池 亜希子さんと野間口 徹さんが夫婦役で初共演
夫婦の価値観の対立と成長を描く不思議なストーリー
ドラマ「PARTNER」を公開

公開開始日：2016年11月22日(火)正午12時

U R L：<https://www.youtube.com/watch?v=K2R3MLQMQ0> (ロングバージョン: 4分42秒)

<https://www.youtube.com/watch?v=hg2GU8qx0rI> (ショートバージョン: 3分50秒)

家電をテーマに暮らしの中で生まれる様々なドラマを制作・公開する「ニクイねえ！シアター」は、2016年11月22日(火)から、第2弾「PARTNER」を「ニクイねえ！PRESS」特設ページ (<http://www.nikuine-press.com/theater2/>)にて公開いたします。

「ニクイねえ！シアター」は、三菱電機が、親子や家族が暮らしの中で織りなす様々なドラマを制作する動画シリーズです。第1弾では、上白石 萌音さん演じる14歳の少女の成長の物語を描き、再生回数120万回を突破しました。続々本作品では、11月22日の「いい夫婦の日」にちなみ、夫婦の物語をお届けします。

主人公は、菊池 亜希子さんと野間口 徹さんが演じる幼馴染の夫婦です。価値観が真逆で何かと意見が衝突してしまう夫婦の対立と成長の物語を、子ども時代の自分が現れるというファンタジーの要素を交えて描きました。テーマソングは、世界的に有名な愛慕賛歌の名曲「アニー・ローリー」。抒情的な歌声がネットでも話題となったアメリカ在住のシンガーソングライター、Arielle Paulが手がけています。「ニクイねえ！シアター」は、今後も日常を舞台にした、生活者の皆さまに共感いただけるハートフルなドラマをシリーズで制作し公開してまいります。



「PARTNER」より

■ストーリー

夫婦が暮らしていれば、意見が合わず、衝突することがあるもの。本作品では、引っ越しの一日を舞台に、幼馴染の夫婦が、喧嘩から仲直りへと向かう物語をお届けします。

子供の頃から考え方が全く違い、結婚しても、相手に合わせることができない隆と恵。恵は寒がり、隆は暑がりと正反対で、何かにつけて不満がつのります。引っ越しの日も早々に陰湿な雰囲気になりますが、その姿は、大人の隆と恵だったり、子どもの姿の二人だったり。4人が交互に現れては相手への本音を口走ります。

ついに、引っ越しパーティを開くかどうかをめぐり、二人は大喧嘩。大人の二人は、子供の姿の自分と語り合うことで、相手を思いやる気持ちを思い出します。引っ越し記念の夕食へと出かける二人。表情はまだ硬く、“たまには私に合わせてよ”と、不満を言いつつも、その手はしっかりと握られ、仲直りをします。子どもの心を持った素直な自分と対話することで、夫婦にとって大切なことを思い出す。「いい夫婦の日」にお贈りする、ちょっと不思議なハートウォーミングストーリーです。

■出演者プロフィール

主演

	<p>菊池 亜希子(きくち あきこ) 生年月日：1982年8月26日 出身地：岐阜県</p> <p>主人公である夫婦の妻役は女優・モデルとして活躍する一方、著者としての一面を持つ菊池亜希子さん。自身が編集長をつとめる『菊池亜希子ムック マッシュ』(小学館)は、最新号の vol.10 が発売中。また12/3公開の映画『アズミ・ハルコハ行方不明』、12/7(水)からスタートのNHK Eテレ「趣味どきっ！ 幸せになる 暮らしの道具の使い方。」に出演。多方面でマルチな才能を発揮しています。</p>
	<p>野間口 徹(のまぐち とおる) 生年月日：1973年10月11日 出身地：福岡県</p> <p>夫役は俳優として、ドラマ、映画、舞台と多くの作品で活躍する野間口徹さん。シリアスからコメディまで、個性的な演技で観客を魅了する俳優として近年熱い注目を集めています。2016年は大ヒットとなった「シン・ゴジラ」や12月に公開される映画「海賊とよばれた男」など話題作に出演。今後ますます活躍が期待されています。本作品では、持ち前の演技力で、理屈っぽい面があり、素直に妻に謝ることのできない不器用な夫役を演じていただきました。</p>

■テーマソング「アニー・ローリー」

「ニクイねえ！シアター」のテーマソングはスコットランド民謡の「アニー・ローリー」です。

誰もが一度は耳にしことのあるおだやかで心が温まるような旋律、世界的にも有名な楽曲です。実在した女性「アニー・ローリー」、彼女のことを慕い続ける変わらぬ想いや真心が歌われています。家電を通じ、生活者の暮らしを見つめる姿を伝える「ニクイねえ！シアター」。この曲をテーマソングとして起用しました。

歌手：Arielle Paul (アリエル ポール)

ロサンゼルス在住のシンガーソングライター、Arielle Paul。Amazon プライムのCMソングで起用され、ネットで大きな話題を呼んでいる今注目のアーティストです。

詩情あふれる世界的な名曲「アニー・ローリー」を情感豊かに歌い上げています。

■企画背景

三菱電機株式会社は、生活者視点での「本質価値」を追求する「SMART QUALITY(スマートクオリティ)」を掲げて家庭電気事業を展開し、企業発想ではなく、常にユーザー発想に立ったブランドとなることを目指しています。

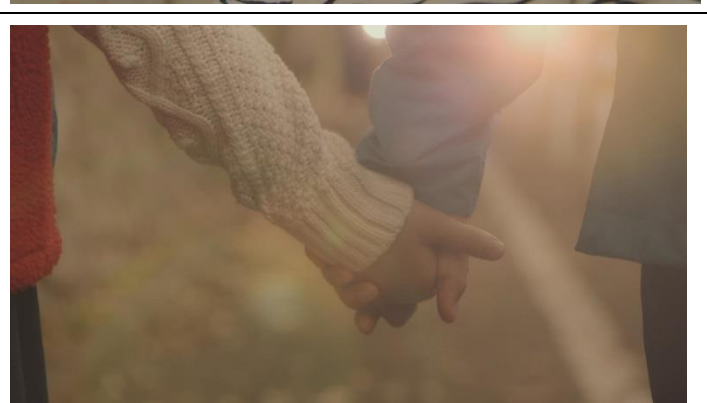
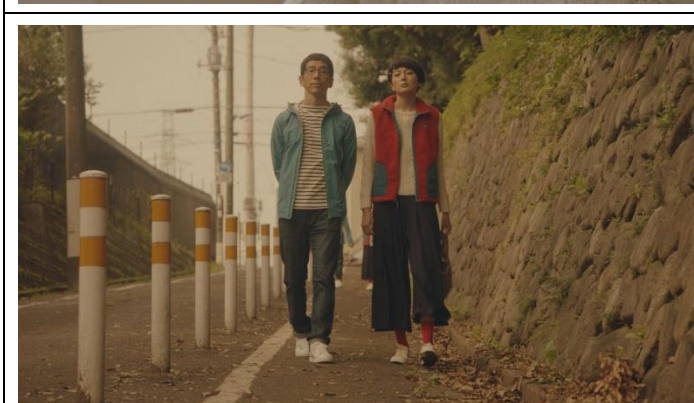
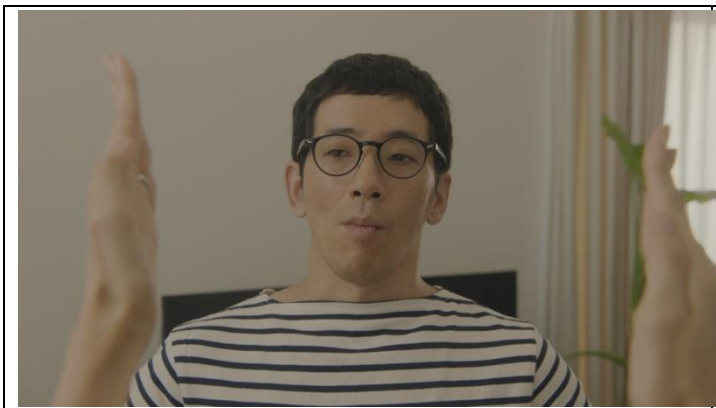
その中で、2014年からは「ニクイねえ！」をキャッチフレーズとした広告活動を展開しております。「ニクイねえ！」とは、お客様が持つニーズはもちろん、まだ気づかれていない潜在的なニーズまで掘り起こして、「期待を上回るブランド」を目指す当社の姿勢を表した言葉です。お客様の「ニクイねえ！」を様々な製品で実現するため、気の利いた機能や新しい発見があり、感心していただける商品、選んでよかったと思っていただける商品の提案をめざしています。

WEB 動画「ニクイねえ！シアター」は、お客様の暮らしを想い続ける姿勢を、家電をテーマにした今までにないドラマ動画という形で、多くの方々に届けるため企画いたしました。今後、家族、夫婦、親子などが、暮らしの中で織りなす様々なドラマをシリーズ作品として、本年10月から順次公開をしています。

公開第1弾となる「Mother」は、冷蔵庫が結ぶ母と娘の物語を描き、柔らかな映像と、抒情豊かな演技で、上白石 萌音さん演じる少女の成長ドラマを描き、大変ご好評をいただきました。第2弾作品では、エアコンをテーマに、夫婦の物語を制作。違う価値観を持ち共に暮らす家族の姿を、ファンタジーの要素を交えて描きました。「ニクイねえ！シアター」では、これからも、暮らしのすぐそばで、お客様の生活を見つめる家電だからこそ表現できるストーリーをお届けしてまいります。

■ドラマカット





あなたに、寄り添う

 **MITSUBISHI
ELECTRIC**
Changes for the Better

■概要

タイトル : 「ニクイねえ！シアター」第2弾「PARTNER」

公開開始日 : 2016年11月22日(火)正午12時

URL : <https://www.youtube.com/watch?v=K2R3MLQM0Q> (ロングバージョン: 4分42秒)
<https://www.youtube.com/watch?v=hg2GU8qx0rI> (ショートバージョン: 3分50秒)

主演 : 菊池 亜希子・野間口 徹

テーマソング: 「アニー・ローリー」 歌: Arielle Paul

特設ページ: <http://www.nikuine-press.com/theater2/>

■参考

タイトル : 「ニクイねえ！シアター」第1弾「Mother」

公開 : 現在公開中

URL : <https://www.youtube.com/watch?v=igRD-C4e1Sg> (ロングバージョン6分53秒)
: <https://www.youtube.com/watch?v=oo0NBECJwmY> (ショートバージョン: 4分00秒)

主演 : 上白石 萌音

テーマソング: 「アニー・ローリー」 歌: Arielle Paul

「今日から私がママだから…」14歳の少女が主人公の成長を描く、ハートフルドラマ

特設ページ: <http://www.nikuine-press.com/theater/>