

2019年春に開設する新学科着任予定の教員と オープンキャンパスイベントを公開

武蔵野美術大学（所在地：東京都小平市、学長：長澤忠徳）は、創立90周年を迎える2019年4月に造形構想学部クリエイティブイノベーション学科ならびに大学院造形構想研究科クリエイティブリーダーシップコースを新たに開設します。また、新学科・コースの教育・研究の強みを最大限に活かすため、都心に市ヶ谷キャンパス（東京都新宿区）を同時に開設し、外部企業と連携したプロジェクトベースの授業などを展開します。

1. クリエイティブイノベーション学科着任予定の専任教員紹介

美術・デザインで育んだクリエイティブ力や思考力をビジネスやテクノロジーなど多様な領域に応用・実践すべく、サービスデザインなど新たなデザイン分野で国際的に活躍する長谷川敦士氏（株式会社コンセント代表取締役社長）と、企業やジャンルの枠にこだわらない活動を続け、新しいコミュニティの形成やデザインの在り方を探求するプロダクトデザイナー・若杉浩一氏（株式会社パワープレイス）の2名が新たに着任します（2019年4月着任予定）。



長谷川 敦士（博士）
Atsushi Hasegawa, Ph. D.
1973年山形県生まれ。

[専門分野] 情報アーキテク
チャ設計、サービスデザイン、
ユーザー体験デザイン

[紹介]

東京大学大学院総合文化研究科博士課程修了（認知科学／学術博士）、東北大学大学院理学研究科博士前期課程修了（素粒子物理学／理学修士）。

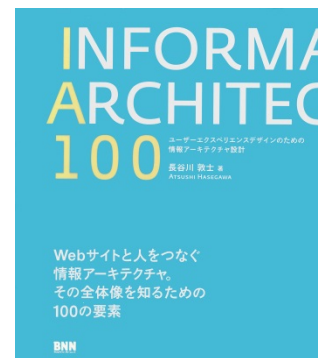
わかりやすさのデザイン「情報アーキテクチャ」の第一人者。2002年株式会社コンセント設立、代表を務める。また、国際的なサービスデザインの組織 Service Design Network 日本支部代表も務め、デザインの新しい可能性であるサービスデザインを探索・実践している。NPO 人間中心設計推進機構 副理事長。著書、監訳、監修多数。



『THIS IS SERVICE DESIGN THINKING. Basics - Tools - Cases — 領域横断的アプローチによるビジネスモデルの設計』（監修）



写真：
国際会議 Asian Public Service Design Allianceでの講演



『IA100 — ユーザーエクスペリエンスデザインのための情報アーキテクチャ設計』（著書）

2018年5月31日



若杉浩一

Kouichi Wakasugi

1959年熊本県生まれ。

[専門分野]

デザイン、製品企画、製品開発

[紹介]

株式会社内田洋行でプロダクトデザイン、商品企画やマーケティングを経験し、オフィス家具の計画、デザイン、システム設計を行う一方で、大学や企業からの委託でITのサービスとデザインを結ぶ開発を多数行っている。

2013年に、社内デザイン会社パワーブレイス（株）にて、ITとデザインとコンテンツを制作するデザイン集団「リレーションデザインセンター」を立ち上げ、地域や企業のイノベーションを行うデザインを推進してきた。

また、地域と社会、企業との格差や矛盾に着目し2002年日本全国スギダラケ倶楽部を発足、現在2,300名の会員と24支部を全国に組織し、企業、行政、地域をデザインで結ぶ活動を行っている。代表的な事例は「日南市駅周辺再開発プロジェクト」「日南市、飴肥杉デザインプロジェクト」「鹿沼市屋台屋プロジェクト」「JR九州大分支社開発プロジェクト」「宮崎空港木質化プロジェクト」「東京おもちゃ美術館あかちゃん木育広場」「日南市子育て支援センター・ことこと」「岐阜県立おもちゃ美術館基本設計」「山形県高島町立図書館建築設計」「良品計画本社デザイン」等多数。

企業の枠を超え、企業と地域の新しい価値づくりやデザインを行ってきた。



写真：「鹿沼のすごい木工プロジェクト」



写真：「日南市子育て支援センター ことこと」

2. 6月オープンキャンパスで新学科関連イベントを開催

6月開催の本学オープンキャンパスで、新学科の学びを伝えるイベントを開催します。「新学科の学びについて知りたい」、「入試について知りたい」など、さまざまな受験生・保護者への疑問にスタッフがお応えします。

オープンキャンパス開催日程

日時：2018年6月9日（土）、10日（日）10：00-16：30

① トークイベント：～クリエイティブイノベーションの時代～

時間：両日ともに10：40～11：20

これから社会で期待されるクリエイティブな人材とは？新学部の挑戦とは？など、教員予定者によるクロストークで、学科の学びやその先をお伝えします。

場所：鷹の台キャンパス 1号館第1講義室（103教室）



昨年のガイダンス風景（イメージ）

2018年5月31日

② ワークショップ

「クリエイティブイノベーションキャラバン」

クリエイティブイノベーション学科が目指すものの一端が体験できるワークショップを行います（先着30名限定）。

時間：両日ともに11：40～、14：00～の全2回（各40分程度）

場所：鷹の台キャンパス 2号館204教室



写真：ワークショップイメージ

③ 相談ブース

「クリエイティブイノベーション学科って何？」

カリキュラムから入試方式、キャンパスライフ、卒業後の進路など新学科に関連した疑問にスタッフがお応えします。

時間：両日ともに終日を予定

場所：鷹の台キャンパス 2号館205教室



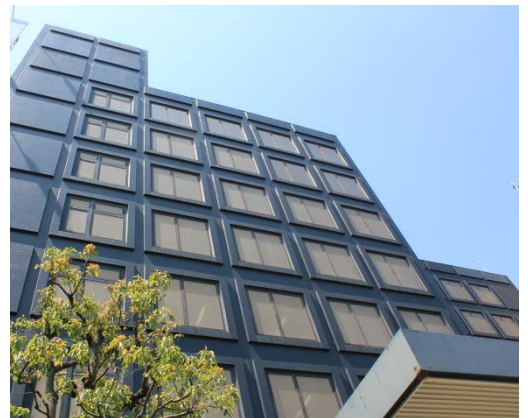
写真：相談会イメージ

3. 都心キャンパスの名称は「市ヶ谷キャンパス」に決定

JR「市ヶ谷」駅から徒歩3分の立地にある都心キャンパスの名称が「市ヶ谷キャンパス」に決定しました。

同キャンパスは造形構想学部クリエイティブイノベーション学科の3～4年生と大学院クリエイティブリーダーシップコースの1～2年生の学びの場となる他、企業との連携を意識したコワーキングスペースや、常駐オフィスなどビジネス機能も併せ持つ事でプロジェクトベースの授業を積極的に推進できる環境を目指します。

また、「くらし」「まなび」「ものづくり」「共創」など、各フロアに基本コンセプトに沿ったオープンスペースを設置。学生、教員、一般利用者や企業、自治体などが連携を持ちながら、新しい価値づくりの拠点となる場を目指しています。



市ヶ谷キャンパス（外観）

本件に関するお問い合わせ

問い合わせ先 : 武蔵野美術大学 法人企画グループ 広報チーム
Tel : 042-342-6038
E-mail : koho@musabi.ac.jp