
女子高生がターゲット
「病理医」を知ってもらう動画を制作
「夢のしっぽ」第1話 3月9日（水）配信開始
ナレーション 麻美ゆま ・ イラスト 得地満加

特定非営利活動法人がんの早期診断・治療に必要な病理診断の総合力を向上させる会（以下、NPO法人 PathCare）では、女子高校生を対象に「病理医」という仕事を知っていただくためのアニメーション「夢のしっぽ」第1話を、当法人 WEB サイトおよび YouTube にて、3月9日（水）より公開いたしました。

■ **動画「夢のしっぽ」（4分45秒） 概要**

公開日：2016年3月9日(水)～

ナレーション：麻美 ゆま

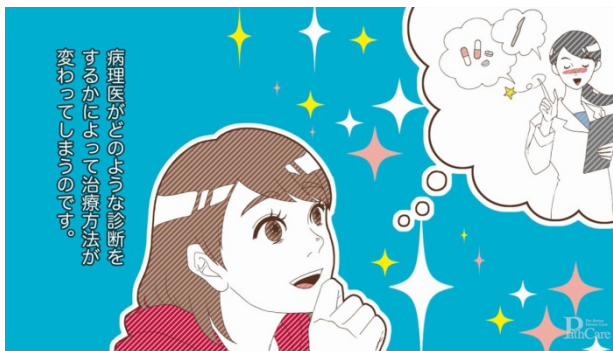
イラスト：得地 満加

【NPO 法人 PathCare WEB サイト】

<http://www.pathcare.jp/yume/>

【YouTube】

<https://youtu.be/mUwdMJhkt-U>



「夢のしっぽ」第1話 より

■ 病気の最終診断を担う「病理医」

「病理医」とは、さまざまな病気の確定診断を担う医師で、米国では“Doctor of Doctors”と呼ばれています。専門性の高い医師でありながら、比較的ライフワークバランスもとやすい環境にあり、特に女性医師の活躍が期待される診療科でもあります。臨床の病理診断を担う仕事や、基礎医学の研究職に従事するなど、キャリア形成においても多くの選択肢が用意されています。

■ 日本では病理医が足りない

2015年11月現在、日本の病理専門医はわずか2316名です。日本では病理医の絶対数が少なく、またその高齢化や地域偏在が、日本の医療の安定供給や医療の質に大きな影響を与えています。

このような病理医不足に対する対策の一環として、NPO法人PathCareでは、現役病理専門医が高校へ出張して行う「病理診断体験セミナー」を、継続的に実施しています。医師を目指す高校生の直接的なリクルートおよび、「病理医」という職業を広く知らしめる広報活動を目的とした活動です。

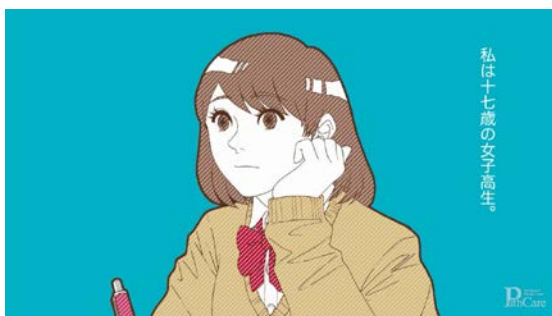
■ 女子高生の職業選択・進路選択のために

アニメーション「夢のしっぽ」は、これから職業選択を行う女子高生に「医師・病理医」という職業を知っていただくための紹介ツールとして制作いたしました。このたび公開した第1話以降も、今後NPO法人PathCareのサイトおよび公式YouTubeにて公開予定です。

■ 「夢のしっぽ」ストーリー

主人公は、17歳の女子高生。日頃は元気な母親に乳がんが見つかり、主治医とは異なる医師「病理医の神崎先生」から、母親とともに病気や治療について説明を受けます。母親はこの説明に安心して治療を開始し、元気を取り戻します。この経験を通して「病理医」という仕事に興味を持った娘は、「病理医」について調べていきます。

【「夢のしっぽ」第1話より】



■ ナレーション 麻美ゆまさんについて

セクシーアイドルとして絶大な人気を誇り、バラエティ番組、テレビドラマの出演も多く、女優としても活躍の場を広げています。

2013年2月に卵巣境界性悪性腫瘍を患い、卵巣と子宮を全摘出する手術を受けた後、抗がん剤治療を終え、2013年冬に芸能活動へ本格復帰を果たされました。現在は、芸能活動以外に病の体験談を伝える活動を新たに展開されています。小児・AYA世代（15歳～29歳）のがん患者支援など、幅広い年齢層への発信をされており、今回動画の主旨をご理解されナレーションを務めていただきました。

■ NPO 法人 PathCare とは

「特定非営利活動法人がんの早期診断・治療に必要な病理診断の総合力を向上させる会」（理事長：松本謙一）は、2014 年に設立されました。

がんの早期診断・治療に重要な役割を果たす病理診断について、一般市民や医学生の理解を深めるための啓発活動、病理診断の質の向上や病理医の地位向上に資する活動、病理診断が診療報酬上で正しい評価を得るための活動などを通して、病理診断全般に係わる従事者のすそ野を広げ、病理診断の総合力を向上させ医療に貢献することを目的としています。

略称：NPO 法人病理診断の総合力を向上させる会

英語名称：Promotion of Pathology for Cancer Patient Care (PATHCARE)

所在地：東京都中央区日本橋本町 4 丁目 8 番 17 号 KN 日本橋ビル 8F

***職業選択、進路選択にかかわるサイト運営の皆様には、「夢のしっぽ」アニメーションデータを無償でご提供いたします。NPO 法人 PathCare へお問い合わせください。**

e-mail : yume@pathcare.jp