

dejavu「塗るつけまつげ」キャンペーン わたし、まつげは、女優です。

**新TVCMを3月10日よりオンエア
映画「ひるなかの流星」とのコラボレーションCMも決定
「セブンティーン」「ノンノ」「マキア」プロデュースの
コンセプトCaféを期間限定オープン**

イミュ株式会社は、11年連続で売上1位を獲得しているデジャヴュ「塗るつけまつげ」の大型キャンペーン「わたし、まつげは、女優です。」を、3月10日(金)よりスタートします。

同日からオンエアするTVCMでは、前から見ても横から見ても、アップも横顔も、360° 隙がない完璧で自然な仕上がりのまつげを“女優まつげ”と称し、「塗るつけまつげ」で誰でも簡単に、“女優まつげ”になれることをアピールします。

また、シリーズ累計発行部数250万を突破した人気の少女漫画を実写映画化した、3月24日(金)公開の「ひるなかの流星」ともコラボレーションし、タイアップCMをオンエアいたします。

さらに、3月12日(日)～31日(金)の期間限定で、集英社発行の人気女性誌「セブンティーン」「ノンノ」「マキア」の3誌がプロデュースするカフェイベント「わたし、まつげは、女優です。Café」を、渋谷ロフト2FのShibuya City Loungeで開催します。



<お客様のお問い合わせ>

「イミュ株式会社」

フリーダイヤル : 0120-371367 ホームページURL: <http://www.imju.co.jp>

■新TVCMが3月10日(金)よりオンエア

まるで女優？…実のところは普通の人！

「塗るつけまつげ」で、360°劇的キレイな“女優まつげ”に。

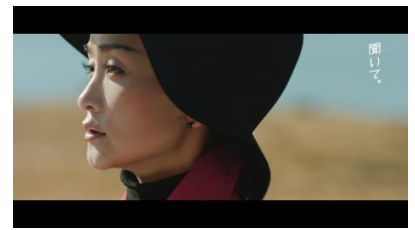
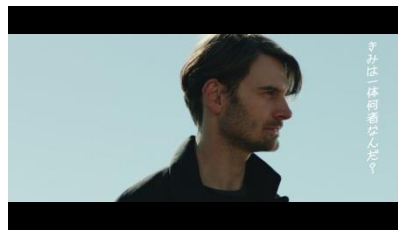
ロングタイプとボリュームタイプ、2つの「塗るつけまつげ」に合わせて、2本のTVCMを制作しました。

始まりは、まるで映画のようなワンシーン。ひときわ美しいまつげのヒロインが、「聞いて」と静かに口を開いた途端、「実のところは…」とナレーションが入り、魔法が解けるように日常の姿へと変身します。

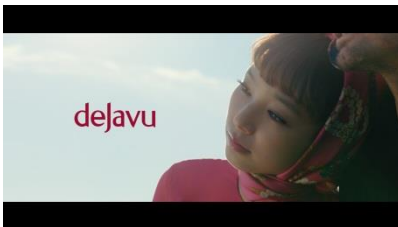
「塗るつけまつげ」は塗るだけで、誰でも360°隙のない、完璧で自然な仕上がりの“女優まつげ”に仕上がることを表現しています。

CM特設サイト：<http://www.dejavu-net.jp/campaign/1703/>

デジャヴュ まつげは女優・OL篇



デジャヴュ まつげは女優・学生篇



■集英社女性誌3誌プロデュースのコンセプトCaféを期間限定オープン

dejavu 「わたし、まつげは、女優です。」 Caf

集英社発行の人気女性誌とのコラボレーションにより、「塗るつけまつげ」が叶える“女優まつげ”を体験できるイベント、dejavu「わたし、まつげは、女優です。」Caféを、3月12日(日)～31日(金)の期間中、渋谷ロフト2FのShibuya City Loungeで開催します。

ハピプラ(集英社)サイト:http://hplus.jp/beauty/special/a01_dejavu1703/

“女優”と“鏡”をキーワードとしたシンボリックディスプレイを設置


女優の楽屋をイメージして、大型のハリウッドミラーをカフェスペースの中央に設置。SNSウケも狙えるペイントが施されているので、セルフィーも楽しむことができます。

SNS投稿でフォーチュスナップをプレゼント

カフェで撮影したお気に入りの写真に、「#わたしまつげは女優です」を付けてSNSに投稿すると、その場で写真をプリント出力してプレゼント。数枚に1枚は、西洋占星術やタロット、独自のフォーチュンサイクルをもとにした鑑定が話題のフォーチュンアドバイザー・イヴルルド遙華さんのフォーチュンメッセージが添えられています。さらにメッセージを受け取った方には、イヴルルドハッピー馬蹄チャームをプレゼントいたします(先着1000名)。

インパクトたっぷりのオリジナルドリンクを提供

「塗るつけまつげ」ロングとボリュームをイメージして、超ロンググラスに入ったベリーベリーソーダと、超ボリュームグラスに入った苺ミルク、2つのオリジナルドリンクをご用意しました。

イベント名	dejavu わたし、まつげは、女優です。Café	 A map showing the location of Shibuya City Lounge at Shibuya Loft. The map includes labels for 'Shibuya City Lounge @ SHIBUYA LOFT', '西武B館', '西武A館', '109', 'ハチ公', 'ZARA', and '渋谷駅'. A red dot marks the lounge's location near the intersection of the Yamanote Line and the Sagami Line.
会場	Shibuya City Lounge 東京都渋谷区宇田川町21-1 渋谷ロフト2階	
日程	3月12日(日)～3月31日(金)	
時間	日～木:11時～21時 金・土:11時～23時 ※3月19日(日)は23時まで、20日(月・祝)は21時まで	

■集英社マーガレットの人気少女漫画&実写映画化とコラボ

映画「ひるなかの流星」タイアップCMを3月17日よりオンエア

集英社マーガレットで人気少女漫画作品「ひるなかの流星」が実写映画化されたことを受け、タイアップCMを制作しました。

女子力が高く、メイク上手なキャラクター・猫田ゆゆか役を演じる、注目の女優・山本舞香さんを起用し、映画のシーンを絡めながら「塗るつけまつげ」の魅力を伝えます。



「ひるなかの流星」

公開:2017年3月24日(金)

出演:永野芽郁、三浦翔平、白濱亜嵐

(EXILE/GENERATIONS from EXILE TRIBE)ほか

監督:新城毅彦

脚本:安達奈緒子

原作:やまもり三香「ひるなかの流星」
(集英社マーガレットコミックス刊)

企画・製作:フジテレビ

制作プロダクション:C&Iエンタテインメント

配給:東宝

©2017 映画「ひるなかの流星」製作委員会

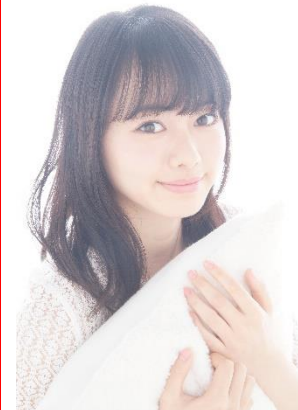
©やまもり三香/集英社

公式サイト:<http://hirunaka.jp/>

山本舞香(やまもとまいか)プロフィール

1997年10月13日出生れ、身長155cm

鳥取県出身、女優



映画「桜ノ雨」「Zアイランド」
「暗殺教室」に出演したほか、
14代目リハウスガール(三井不動産リアルティ)、
ドラマ「南くんの恋人」にも
出演。4/7~「SRサイタマノ
ラッパー~マイクの花道~」
では、ヒロイン・トーコ役を
務める。

■製品情報

◆「塗るつけまつげ」ロング

- ・製品名 デジャヴュ ファイバーウィッグ ウルトラロングF (全2色)
- ・本体価格 1,500円(税抜)
- ・製品特長

①自まつげがそのまま長くなったように美しい、劇的ロングまつげに！

塗るほどにまつげの先にファイバーがつながり、まるで自分のまつげがそのまま伸びたように自然な美しいロングまつげに仕上げることが可能です。

②1日中パンダにならない

皮脂や涙、こすれに強く、目の周りにはじんだり、落ちたりしません。

③お湯でスルンと簡単にオフできる

たっぷりのお湯を含ませて優しくなでるだけで、まつげに塗った形のまま、抜け殻のようにスルンとオフすることができます。



◆「塗るつけまつげ」ボリューム

- ・製品名 デジャヴュ ラッシュノックアウト エクストラボリュームa (全1色)
- ・本体価格 1,500円(税抜)
- ・製品特長

①驚くほどボリュームアップ！さらに美しい仕上がりも両立

まつげ1本1本を劇的にボリュームアップすることができます。また、ボリュームタイプでは難しいと考えられがちな、タバやダマのない仕上がりの美しさも両立し、美しいボリュームまつげを実現します。

②1日中パンダにならない

皮脂や涙、こすれに強く、目の周りにはじんだり、落ちたりしません。

③お湯でスルンと簡単にオフできる

たっぷりのお湯を含ませて優しくなでるだけで、まつげに塗った形のまま、抜け殻のようにスルンとオフすることができます。



全国のバラエティショップ、ドラッグストア、大型スーパーマーケットで販売中

■関連サイト

- ◆デジャヴュHP：<http://www.dejavu-net.jp/>
- ◆CM特設サイト：<http://www.dejavu-net.jp/campaign/1703/>
- ◆ハピプラ(集英社)サイト：http://hplus.jp/beauty/special/a01_dejavu1703/