

## 山形県警がクラウドGISを利用した 「交通事故状況公開システム」の運用を開始

山形県警察本部(以下「山形県警」という)は、ESRI ジャパン株式会社(本社:東京都千代田区、代表取締役:正木 千陽)のクラウドサービス ArcGIS Online を利用した「交通事故状況公開システム」の運用を開始しました。

山形県警では、交通事故の発生を防止するために、かねてより様々な施策を実施し、時代の情勢に合わせた効果的な手法について検討を重ねてきました。

こうした背景のもとに、山形県警では、インターネット上にクラウド型のGIS(地理情報システム)を活用して、Web マップ上に交通事故情報を公開する「交通事故状況公開システム」を構築しました。スマートフォン向けに特化したアプリの公開は、身近に起きている交通事故の情報を周知し、県民への利用拡大と交通事故防止対策の推進を目的としています。

交通事故情報は、Web マップ形式で山形県警ホームページ上の「山形県警察本部マップギャラリー」で公開されています。今まで目に見えにくかった交通事故情報を、GISを活用することで天候や時間帯、月別などの交通事故発生の分布状況を、地図上にビジュアルに表現することで直感的に把握することができます。また、交通事故情報のデータは出力・印刷できるようになっており、学校関係者、交通関係者やボランティア団体及び各種事業者の方が交通安全活動の資料として利用することができます。

このシステムは業者に委託することなく、警察職員がWeb マップ作成や編集・更新・削除を自由に行えるため、スピーディーかつタイムリーな情報公開が可能となります。

現在「山形県警察本部マップギャラリー」には、パソコン利用者向けサービスとスマートフォン向けアプリを含め、5種類のWeb マップが公開されています。運用期間中、システムの機能や公開する情報の内容について継続的に検討・見直しを行い、バージョンアップを重ねながら、交通事故防止に貢献できるシステムの構築を目指していきます。

## ■山形県警察本部マップギャラリー

URL:<https://police->

[yamagata.maps.arcgis.com/apps/PublicGallery/index.html?appid=547f44b5e08649adb9024be3e24d755](https://police-yamagata.maps.arcgis.com/apps/PublicGallery/index.html?appid=547f44b5e08649adb9024be3e24d755)

0

**山形県警察本部**

### 山形県警察本部マップギャラリー

マップの検索

- 1. 交通事故発生状況マップ**  
Web Mapping Application 作成者 yamagatapolicе\_arcgis 最終更新日 2017/10/08.  
交通事故の発生状況を確認し、さまざまな形式で出力することができます。出力した交通事故データは非商用用途であれば再配布が可能であるため、交通安全活動の資料として利用することができます。
- 2. 周辺の交通事故発生状況マップ**  
Web Mapping Application 作成者 yamagatapolicе\_arcgis 最終更新日 2017/10/31.  
選択地点を中心に半径1Km以内（最大10Km以内）の交通事故発生状況を素早く表示することができます。
- 3. 交通事故発生状況ダッシュボード ※スマートフォン非対応**  
Web Mapping Application 作成者 yamagatapolicе\_arcgis 最終更新日 2017/10/30.  
交通事故に関する情報を集約し、交通事故発生状況をグラフ表示することができます。
- 4. 毎月の交通事故発生状況（月別スライダー表示）**  
Web Mapping Application 作成者 yamagatapolicе\_arcgis 最終更新日 2017/10/18.  
1年間の交通事故データを、月ごとにスライダー表示が可能です。
- 5. 交通事故発生状況マップ（スマートフォン）**  
Web Mapping Application 作成者 yamagatapolicе\_arcgis 最終更新日 2017/10/08.  
スマートフォンでの閲覧用に作成した交通事故発生状況マップです。 ※縮尺1:40,000以上でご利用ください。 ※通信にかかる費用は利用者の負担になります。

**山形県警察本部マップギャラリー**

今年に山形県内で発生した交通事故の場所や傾向を公開することにより、住民の皆様が交通事故対策に役立てていただくためのマップギャラリーです。

※交通事故情報は、事故当事者の過失責任や過失の軽重を表したものではありません。

※交通規制や信号等は、すべての情報を表示しているものではありません。

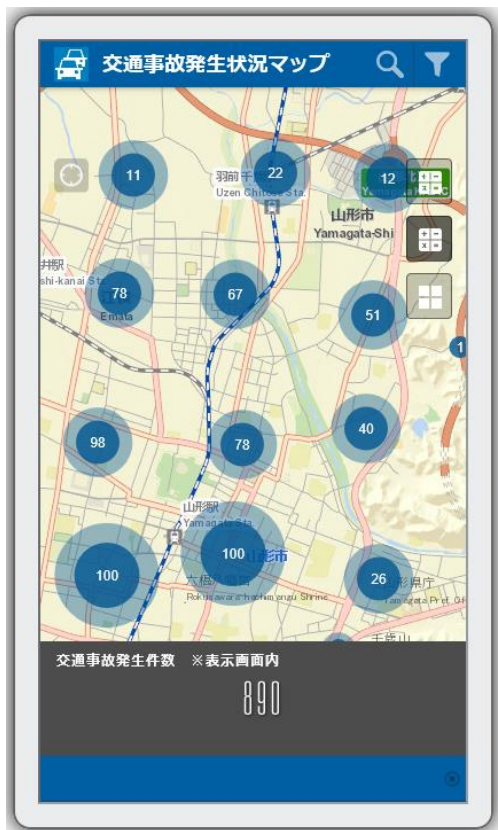
※印刷利用は非商用利用に限り、許諾されています。

[利用ガイドはこちら](#)

[動作環境はこちら](#)

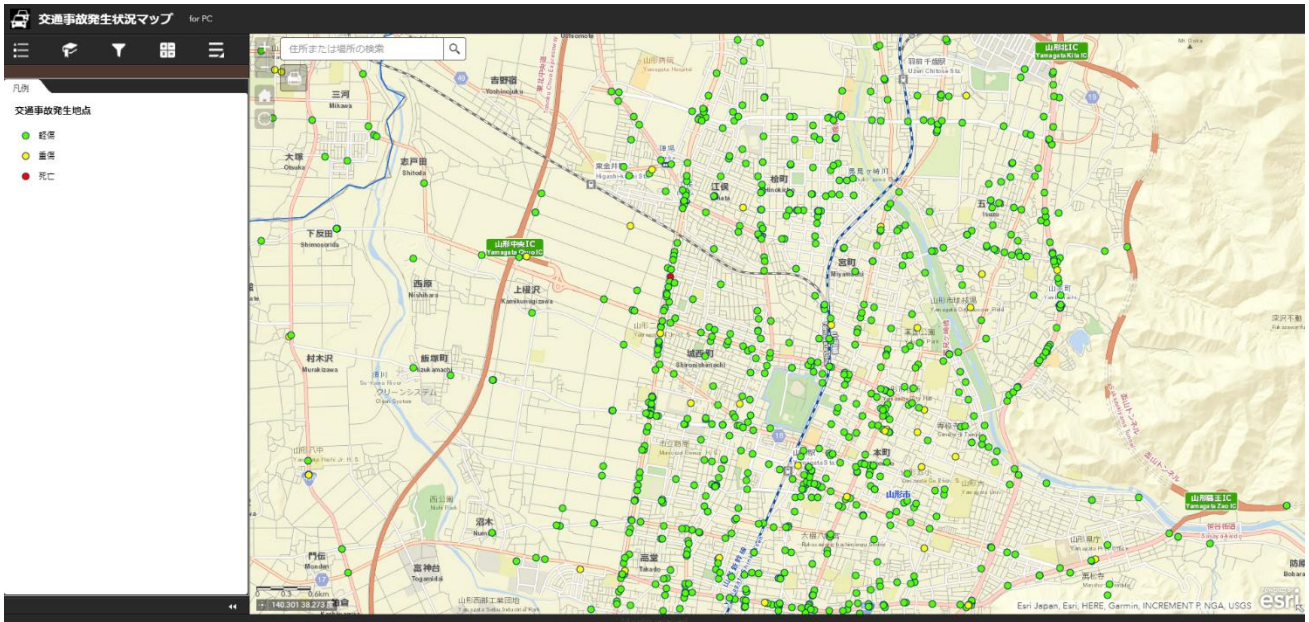
## ■交通事故発生状況マップ(スマートフォン)

スマートフォンで交通事故発生状況を確認するためのマップです。背景地図は「衛星画像」「道路地図」を選択して表示することができます。



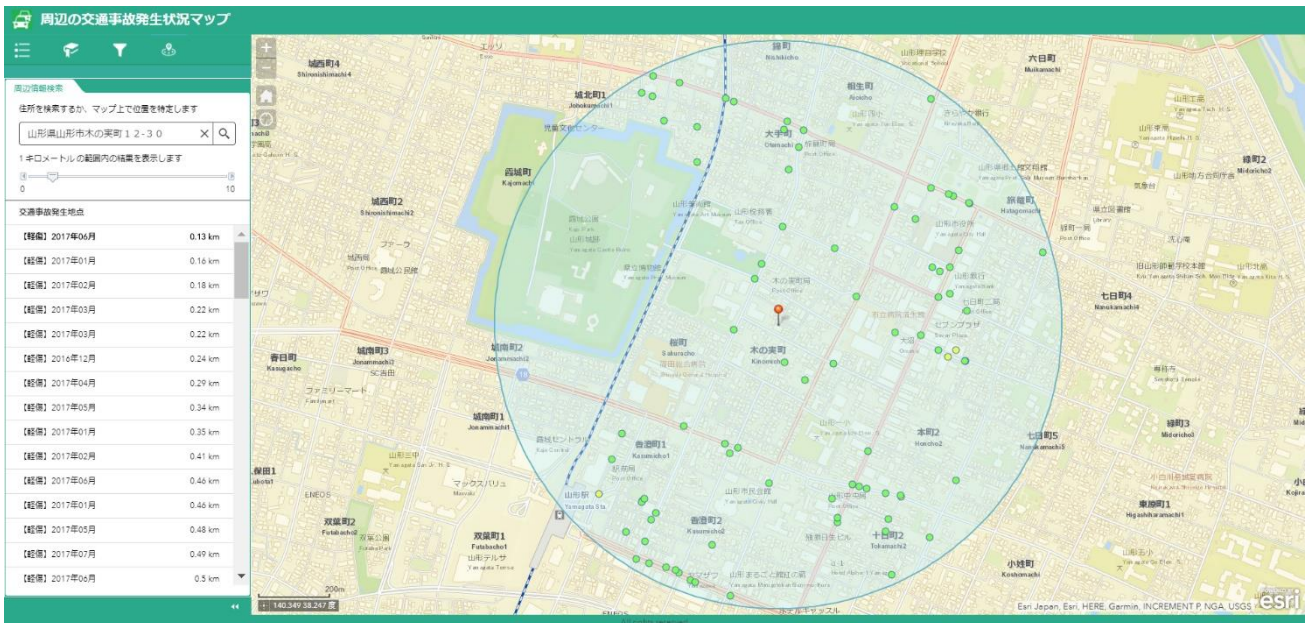
## ■ 交通事故発生状況マップ

交通事故の発生状況を確認し、出力・印刷することができます。印刷した交通事故情報は非商用用途であれば再配布が可能であるため、交通安全活動の資料として利用することができます。



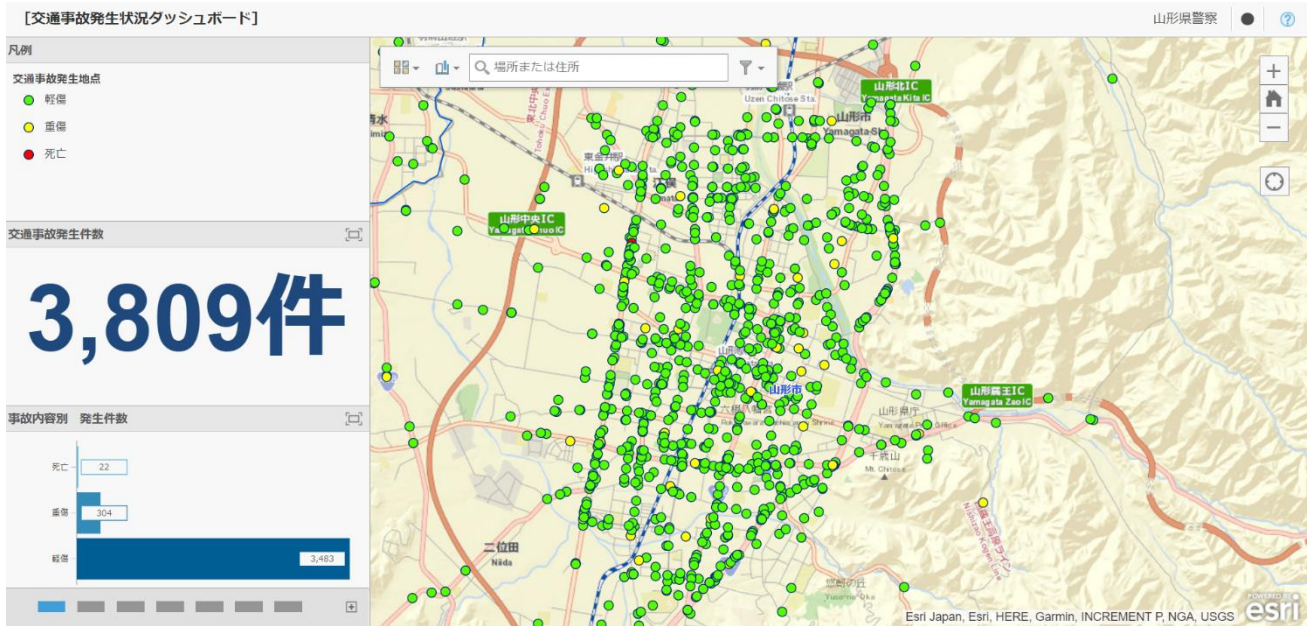
## ■ 周辺の交通事故発生状況マップ

選択地点を中心に半径 1km 以内（最大 10km 以内）の交通事故発生状況を素早く表示することができます。



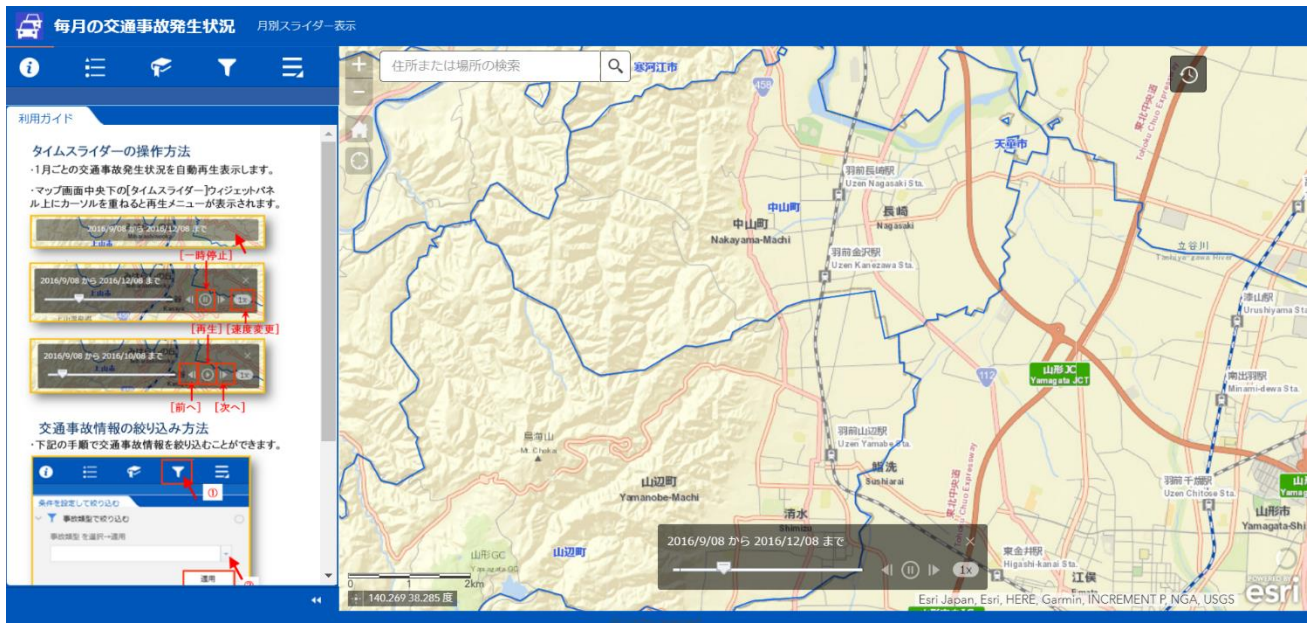
## ■ 交通事故発生状況ダッシュボード

交通事故に関する情報を集約し、事故類型・市町村・警察署別等の交通事故発生状況をグラフ表示することができます。



## ■ 毎月の交通事故発生状況 [月別スライダー表示]

過去の交通事故データを月別にスライダー表示することができます。



## ■ ArcGIS Online について

ArcGIS Online は、誰もがマップを作成、利用できる位置情報ポータル環境のクラウドサービスです。組織のデータを常に最新に保つことができ、いつでも必要とする情報にアクセス・公開できます。

URL : <http://www.esri.com/products/arcgis-online/plan/organization/>

※ 記載の会社名、製品名は、それぞれの会社の商標または登録商標です。

**【ESRI ジャパン株式会社について】**

本社所在地: 東京都千代田区平河町 2-7-1 塩崎ビル

設立: 2002 年 4 月

代表者: 代表取締役社長 正木 千陽

資本金: 5,000 万円

URL: <https://www.esrij.com/>

事業内容: GIS ソフトウェアの販売、及び関連サービス(保守、トレーニング、コンサルティングサービス)の提供

**【本件に関するお問い合わせ先】**

企業名: ESRI ジャパン株式会社

マーケティンググループ

TEL: 03-3222-3941

Email: [gisinfo@esrij.com](mailto:gisinfo@esrij.com)

以上