



米国シェアNo.1
シーリーベッド

2025年12月17日（水）

**米国シェアNo.1 シーリー、新作発表会『Sealy New Collection 2025 WINTER』を開催
最新グローバルモデル「Posturepedic ELITE / PRO」や創業90周年モデル「Progress 90」を発表
～ 2026年2月よりTVCM放映開始 ～**

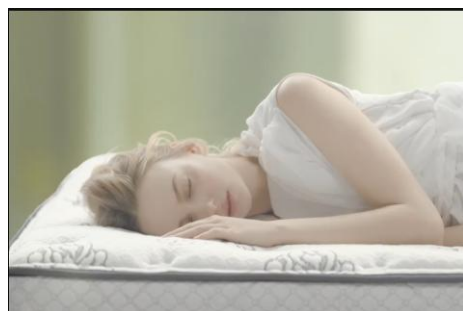
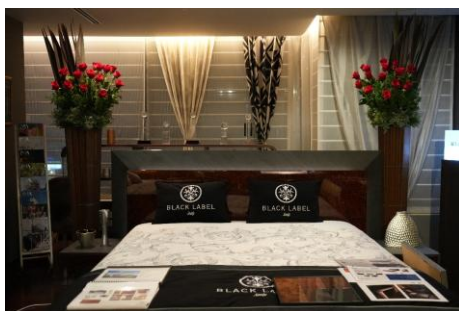


株式会社スリープセレクト(本社：東京都港区、代表取締役社長：西村秀之)は、米国シェアNo.1を誇るマットレスブランド「Sealy（シーリー）」のお取引様向けの新作発表会『Sealy New Collection 2025 WINTER』を東京(青山)と大阪(心斎橋)のショールームにて開催いたしました。本発表会では先日発表した最新グローバルモデル「Posturepedic ELITE / PRO (ポスチャーペディック エリート / プロ)」コレクションおよび「創業90周年記念モデル」のほか、高級家具メーカー「松創」とのコラボレーションによる芸術的なベッドフレームも同時公開いたしました。

■ **最新作「Posturepedic ELITE」日本上陸** 2025年初頭に米国で発表された新ラインアップの最高級グレードを、日本市場へ本格導入いたします(米国以外では世界初)。最大の特徴は、新開発の「プレジジョンフィット・コイル」。トップ部分はソフトに、下部は力強く身体を支える新構造により、かつてないサポート力を実現しました。さらに腰部を強化する「マックスサポートテクノロジー」を採用し、整形外科医と連携したシーリー独自の「世界基準の眠り」がさらに進化しました。

■ **創業90周年記念モデル「Progress 90」ほか新製品** 1936年の創業から90年を迎える節目を記念し、特別モデルを発表。米国特許取得の「ポスチャーテックコイル」をベースに、温度調節機能を持つ「サーミック」生地を採用。長年の歴史と信頼を凝縮した特別な一台です。また、高級家具メーカー「株式会社松創」とのコラボレーションによる芸術的なベッドフレームも同時公開いたしました。

■ **2026年2月よりTVCM放映決定** ブランド認知の拡大とともに、シーリーが提供する「至高の眠り」の価値をより多くのお客様へお伝えるため、2026年2月よりTVCMの放映を開始いたします。



株式会社スリープセレクトは日本国内におけるSealy（シーリー）の全ての販売事業およびStearns & Foster（スターンズ&フォスター）の輸入販売事業を譲受しています。
シーリーブランドのベッド・マットレスを製造から販売まで一貫して行っています。

【本リリースに関する問い合わせ】

株式会社スリープセレクト <http://www.sleepselect.co.jp/>

TEL : 03-5413-6600

FAX : 03-5413-6777

担当：営業本部 石川 金城 清野

E-mail : info@sleepselect.co.jp



米国シェアNo.1
シーリーベッド

Press Release プレスリリース

米国シェアNo.1 マットレス・ベッド ブランド

米国テキサス州シーリータウンで創業以来、約 140 年。シーリー社は業界に先駆けて整形外科医との連携を図り、1989 年の「ポスチャーテックコイル」の開発をはじめ、独自の画期的な技術を次々と商品化、現在では世界 60 か国以上で愛用されるグローバルブランドに成長しています。

整形外科諮問委員会との連携

シーリー社では1950年代から社外の有名大学・医療機関で活躍している整形外科諮問委員会を立ち上げ、ベッド業界に革命をもたらしました。現在でも米国シーリー社は数百以上もの特許を保有し、研究開発、技術革新に惜しみなく投資を続けています。



ORTHOPEDIC
ADVISORY BOARD



右から左へ順に：
R. アーヴィン博士（テキサス大学医学部）
G. ボーリング博士（テキサス大学医学部）
J. マーシャル博士（テキサス大学医学部）
D. マーシャル博士（テキサス大学医学部）
T. L. スミス博士（テキサス大学医学部）
W. E. ガレック博士（テキサス大学医学部）
W. V. マーシャル博士（テキサス大学医学部）

ポスチャーペディックテクノロジー



身体が一番重い部分を重点的にサポートする、シーリー独自の技術。

デュラフレックスエッジシステム



通常のコイルとは、サイズと強度お異なるデュラフレックスコイルをマットレスの周辺に使用し、マットレスの端・角を強化。

ホテル導入実績 一部抜粋

東京エディション虎ノ門 / ザ・リッツカールトン大阪 / セントレジスホテル大阪 / アマン東京 / アマナム / シャングリ・ラ東京 / ホテルインターコンチネンタル東京ベイ / ホテル椿山荘東京 / ハイアットセントリック銀座東京 / ハイアットリージェンシー東京ベイ / アスコット丸の内東京 / ザ・ウィンザーホテル洞爺リゾート&スパ / 強羅花壇 / 屏温泉明神館（他）

< 海外導入実績（主に北米チェーン） > ・Four Seasons Hotel ・Starwood ・Pan Pacific ・Beverly Hills Hotel ・Hyatt Hotels ・Ritz-Carlton ・Disney Hotels Cruise Lines ・Gaylord Enterprises (Opryland) ・Marriott International ・Intercontinental Hotels Group ・Best Western Carlson ・Hospitality Worldwide ・Suburban Hotels ・U.S. Franchise Systems ・Holland American Cruise Lines ・WestCoast Hospitality/Red Lion ・Wyndham Hotel Group（など、一部）

シーリー 主力商品

CROWN JEWEL®

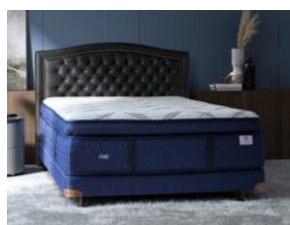


クラウンジュエル
ガーナイトIV Gahnite4 (L195cm)

最も上質な眠りを追求し
シーリーの技術を詰め込んだ
コレクション最上位のマットレス

シングル ¥368,500 (税込)
セミダブル ¥390,500 (税込)
ダブル ¥423,500 (税込)
ダブルワイド ¥462,000 (税込)

MASTERPIECE



マスターピースプレミアム
EPT (L195cm)

マスターピースプレミアムEPTが
到達した新境地とは、雲の上で
泳いでいるような浮遊感です。

シングル ¥610,500 (税込)
セミダブル ¥698,500 (税込)
ダブル ¥786,500 (税込)
ダブルワイド ¥830,500 (税込)

株式会社スリープセレクト <http://www.sleepselect.co.jp/>

当社は国内におけるシーリーブランドのベッド・マットレスの製造から販売までを一貫して行っております。

【本社所在地】 東京都港区北青山2-13-5 青山サンクレストビル2階
【製造工場】 愛知県豊川市伊奈町佐脇原415
【事業内容】 住宅用普通ベッド、業務用ベッドの製造販売、家具輸入販売
【資本金】 7,800万円
【代表取締役社長】 西村 秀之

（略歴：早稲田大学政経学部経済学科卒。第一勧業銀行入行。為替ディーラー、DKB Financial Futures Corp（シカゴ）、米国みずほ証券にて経営企画、帰国後みずほ銀行本店にてM&A業務に従事。2004年シーリージャパン入社。2005年12月代表取締役社長就任。2014年7月同社社名変更。株式会社スリープセレクト代表取締役社長。）

【本リリースに関する問い合わせ】

株式会社スリープセレクト <http://www.sleepselect.co.jp/>

TEL : 03-5413-6600 FAX : 03-5413-6777

担当：営業本部 石川 金城 清野 E-mail : info@sleepselect.co.jp