

報道関係者各位

2022年7月29日（金）

8月3日「はちみつの日」。ディズニーコレクションバイ・シーリーから「Winnie the Pooh」シリーズがついに発売。くまのプーさんの世界観たっぷりの寝装品で毎日の眠りをたのしく。



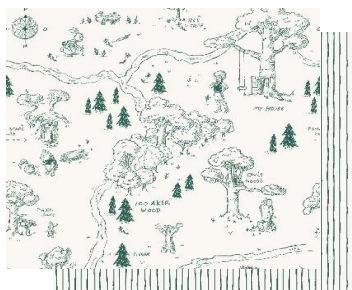
シーリー(Sealy)のベッド・マットレスを日本で製造・販売している株式会社スリープセレクト（本社：東京港区代表取締役社長 西村秀之）は、2021年末から展開している「ディズニーコレクション・バイシーリー」の第2弾として「Winnie the Pooh シリーズ」を8月から発売します。

「Winnie the Pooh シリーズ」は、くまのプーさんと仲間たちのハートフルなストーリーがデザインされた、コンフォーターケース（FC PC01）とボックスシーツ（PB0135）、そしてピローケース（PP01）の3アイテムのバリエーションで展開しトータルにベッドコーディネートを楽しんでいただけます。さらにディズニーコレクション・バイシーリーが得意とする上質でラグジュアリーなトーンでまとめた「Winnie the Pooh シリーズ」は、幅広い年齢層の方々に御支持いただけるオリジナルのデザインです。

「Winnie the Pooh シリーズ」のデザインは3種類。プーさんと仲間たちが住む「100エーカーの森」をテーマにした「グリーン」、プーさんが大好きなハチミツをテーマにした「イエロー」、そしてプーさんと仲間たちの愛くるしさを表現した「ボタニカル」と、3つの方向性で展開しています。発売は8月からスリープセレクトオンラインショップはじめ、ディズニーコレクション・バイシーリーお取り扱い店で順次行っていきます。

【カラー：グリーン】

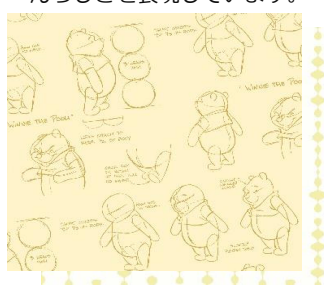
100エーカーの森に住む、くまのプーさんと仲間たち。森の中に入り込んだようなプリントの中からプーさんたちの暮らしをのぞいてみよう。



© DISNEY. Based on the "Winnie the Pooh" works by A.A. Milne and E.H. Shepard.

【カラー：イエロー】

デザインには貴重なプーさんのモデルシートを使用。やさしいはちみつカラーとはちみつをイメージしたストライプがプーさんらしさを表現しています。



© DISNEY. Based on the "Winnie the Pooh" works by A.A. Milne and E.H. Shepard.

【カラー：ボタニカル】

水彩画のような色合いの草花から顔をのぞかせるプーさんと仲間たち。ベッド周りを華やかな印象で彩ります。



© DISNEY. Based on the "Winnie the Pooh" works by A.A. Milne and E.H. Shepard.

Winnie the Pooh 全デザイン価格は共通（以下、税込価格）

ボックスシーツ（マチ35・長さ200cm）

・シングル(S)幅100 ¥13,200・セミダブル(SD)幅120 ¥14,300・ダブル(D)幅140 ¥15,400,ダブルワイド(DW)幅156 ¥17,600

コンフォーターケース（長さ210cm）

・シングル(S)幅150 ¥13,200・セミダブル(SD)幅170 ¥15,400・ダブル(D)幅190 ¥17,600,ダブルワイド(DW)幅220 ¥22,000

ピローケース（幅65cm・長さ45cm）

・ ¥3,410

株式会社スリープセレクトは、2018年4月1日より国内におけるSealy（シーリー）の全ての販売事業およびStearns & Foster（スターズ&フォスター）の輸入販売事業を譲受しています。シーリーブランドのベッド・マットレスを製造から販売まで一貫して行っています。

【本リリースに関する問い合わせ】

株式会社スリープセレクト <http://www.sleepselect.co.jp/>

TEL : 03-5413-6600 FAX : 03-5413-6777

担当：営業企画部 石川、鈴木 E-mail : 鈴木 miho.suzuki@sleepselect.co.jp

Press Release プレスリリース



米国シェアNo.1
シーリーベッド

2年連続 米国シェア No.1 シーリーベッド

2019年に続き2020年シーリーは米国シェア No.1 のマットレスブランドとなりました。
米国テキサス州シーリータウンで創業以来、約140年。シーリー社は業界に先駆けて整形外科医との連携を図り、1989年の「ポスチャーテックコイル」の開発をはじめ、独自の画期的な技術を次々と商品化、現在では世界60か国以上で愛用されるグローバルブランドに成長しています。

整形外科諮問委員会との連携

シーリー社では1950年代から社外の有名大学・医療機関で活躍している整形外科諮問委員会を立ち上げ、ベッド業界に革命をもたらしました。現在でも米国シーリー社は数百以上もの特許を保有し、研究開発、技術革新に惜しみなく投資を続けています。



ポスチャーペディックテクノロジー



身体が一番重い部分を重点的にサポートする、
シーリー独自の技術。

デュラフレックスエッジシステム



通常のコイルとは、サイズと強度お異なるデュラフレックスコイルをマットレスの
周辺に使用し、マットレスの端・角を強化。

ホテル導入実績 一部抜粋

東京エディション虎ノ門・ザ・リッツカールトン大阪・ザ・リッツカールトン沖縄・マリオット都ホテル東京・セントレジスホテル大阪・アマン東京・アマナム・シャングリ・ラホテル東京・ホテルインターコンチネンタル東京ベイ・ホテル椿山荘東京・ハイアットセントリック銀座東京・ハイアットプレイス東京ベイ・アスコット丸の内東京・ザ・ウィンザーホテル洞爺リゾート&スパ・強羅花壇・扉温泉明神館 (など、一部)

< 海外導入実績 (主に北米チェーン) >・Four Seasons Hotel・Starwood・Pan Pacific・Beverly Hills Hotel・Hyatt Hotels・Ritz-Carlton・Disney Hotels Cruise Lines・Gaylord Enterprises (Opryland)・Marriott International・Intercontinental Hotels Group・Best Western Carlson・Hospitality Worldwide・Suburban Hotels・U.S. Franchise Systems・Holland American Cruise Lines・WestCoast Hospitality/Red Lion・Wyndham Hotel Group (など、一部)

シーリー 主力商品

CROWN JEWEL®



クラウンジュエル®

Gahnite III

マットレス単価
シングル (S) W97cm・L195cm・H44cm
¥324,500 (税別)
セミダブル (SD) W121cm・L195cm・H44cm
¥346,500 (税別)
ダブル (D) W141cm・L195cm・H44cm
¥379,500 (税別)
ダブルワイド (DW) W153cm・L195cm・H44cm
¥418,500 (税別)

※9月以降新商品予定

Titanium Collection



チタンコレクション

Rondo III

マットレス単価
シングル (S) W97cm・L195cm・H34cm
¥253,000 (税別)
セミダブル (SD) W121cm・L195cm・H34cm
¥269,500 (税別)
ダブル (D) W141cm・L195cm・H34cm
¥291,500 (税別)
ダブルワイド (DW) W153cm・L195cm・H34cm
¥313,500 (税別)

株式会社スリープセレクト <http://www.sleepselect.co.jp/>

当社は国内におけるシーリーブランドのベッド・マットレスの製造から販売までを一貫して行っております。

【本社所在地】 東京都港区北青山2-13-5 青山サンクレストビル2階
【製造工場】 愛知県豊川市伊奈町佐脇原415
【事業内容】 住宅用普通ベッド、業務用ベッドの製造販売、家具輸入販売
【資本金】 7,800万円
【代表取締役社長】 西村 秀之

(略歴：早稲田大学政経学部経済学科卒。第一勧業銀行入行。為替ディーラー、DKB Financial Futures Corp (シカゴ)、米国みずほ証券にて経営企画、帰国後みずほ銀行本店にてM&A業務に従事。2004年シーリージャパン入社。2005年12月代表取締役社長就任。2014年7月同社社名変更。株式会社スリープセレクト代表取締役社長。)

【本リリースに関する問い合わせ】

株式会社スリープセレクト <http://www.sleepselect.co.jp/>

TEL : 03-5413-6600 FAX : 03-5413-6777

担当：営業企画部 石川、鈴木 E-mail : 鈴木 miho.suzuki@sleepselect.co.jp



Press Release プレスリリース

米国シェアNo.1
シーリーベッド

新商品

Disney collection by Sealy

マットレス MM01EPT

雲の上にいるようなふんわりとした心地よさは、最上層に高密度スーパーソフトウレタンを採用。身体の部位に合わせて素材を施した「5ゾーン・ブレッシャーリーフ・インレー」で寝返りを低減し、「薄型ソフトマイクロポケットコイル」と「タイタニウムコイル」で安心感のあるサポート力を発揮。シーリー独自の上質な寝心地をこの多層構造で実現しました。



@Disney



@Disney

- MM01 EPT マットレス (S) ¥341,000 (税込)
- MM01EPT マットレス (SD) ¥363,000 (税込)
- MM01EPT マットレス (D) ¥396,000 (税込)
- MM01EPT マットレス (DW) ¥434,500 (税込)

ベッドフレーム MF01

クラシックなミッキーマウスのイラストを全面に施し、モノトーンで統一し上品で高貴な印象に。躍動感のあるミッキーマウスのラインアートがデザイン性をより一層高めてくれます。

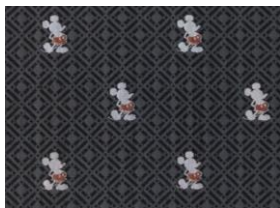


@Disney

- MF01 フレーム (S) ¥154,000 (税込)
- MF01 フレーム (SD) ¥176,000 (税込)
- MF01 フレーム (D) ¥198,000 (税込)
- MF01 フレーム (DW) ¥220,000 (税込)

マットレス MM02 ET

荷重に応じて反発力が変化する「ボスチャーテックコイル」を搭載し、きめ細やかな体圧分散を実現。さらに体重の50%以上の荷重がかかるマットレスの中央部分を重点的にサポートする「3ゾーンレイヤー」を採用。人気のスタンディングミッキーマウスが全面にデザインされています。



@Disney



@Disney

- MM02ET マットレス (S) ¥165,000 (税込)
- MM02ET マットレス (SD) ¥181,500 (税込)
- MM02ET マットレス (D) ¥203,500 (税込)
- MM02ET マットレス (DW) ¥225,500 (税込)

ベッドフレーム MF02

赤と黄色のミッキーマウスのテーマカラーが寝室を華やかに演出してくれます。



@Disney

- MF02 フレーム (S) ¥143,000 (税込)
- MF02 フレーム (SD) ¥165,000 (税込)
- MF02 フレーム (D) ¥187,000 (税込)
- MF02 フレーム (DW) ¥209,000 (税込)

株式会社スリープセレクト <http://www.sleepselect.co.jp/>

当社は国内におけるシーリーブランドのベッド・マットレスの製造から販売までを一貫して行っております。

- 【本社所在地】 東京都港区北青山2-13-5 青山サンクレストビル2階
- 【製造工場】 愛知県豊川市伊奈町佐脇原415
- 【事業内容】 住宅用普通ベッド、業務用ベッドの製造販売、家具輸入販売
- 【資本金】 7,800万円
- 【代表取締役社長】 西村 秀之

(略歴：早稲田大学政経学部経済学科卒。第一勧業銀行入行。為替ディーラー、DKB Financial Futures Corp (シカゴ)、米国みずほ証券にて経営企画、帰国後みずほ銀行本店にてM&A業務に従事。2004年シーリージャパン入社。2005年12月代表取締役社長就任。2014年7月同社社名変更。株式会社スリープセレクト代表取締役社長。)

【本リリースに関する問い合わせ】

株式会社スリープセレクト <http://www.sleepselect.co.jp/>

TEL : 03-5413-6600 FAX : 03-5413-6777

担当：営業企画部 石川、鈴木

E-mail : [鈴木 miho.sleepselect.co.jp](mailto:suzuki miho.sleepselect.co.jp)