



## びわサーモンとは

「旬のビワマスの味をもっと皆さんに知ってもらいたい」という思いのもと、滋賀県が約15年の期間をかけて開発した養殖ビワマスです。

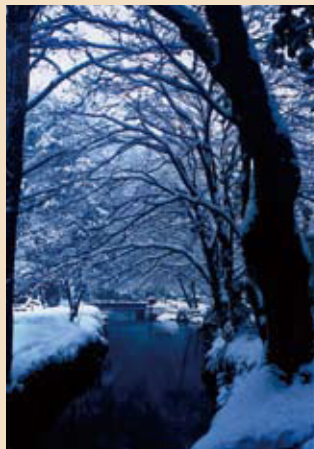
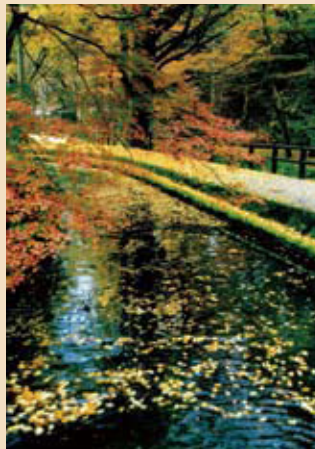
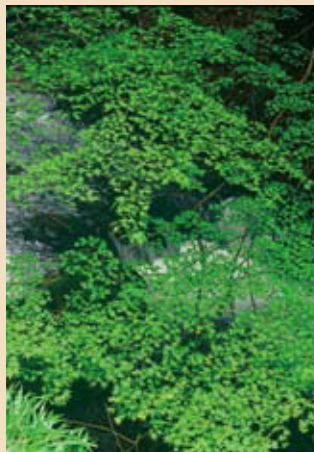
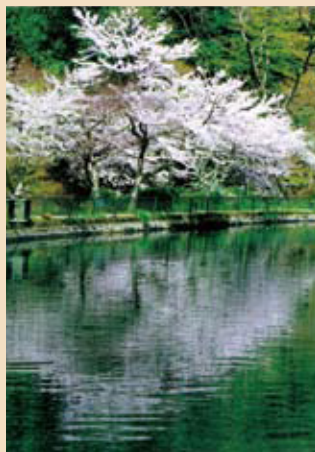
「日本のマス類の里」醒井養鱒場生まれのびわサーモンは、霊仙の山麓の鍾乳洞から湧き出る豊富な水で体重2g位まで育てられます。その後、県内のびわサーモン振興協議会会員業者に出荷され、ベテラン魚飼いの手により約1キロ以上サイズになるまで丹精こめて育てられ、皆さまのお手元に届けられるのです。



## 四季折々の風景に会える



滋賀県 醒井養鱒場  
SHIGA PREF. SAMEGAI TROUT FARM  
SINCE 1878



滋賀県醒井養鱒場 〒521-0033 滋賀県米原市上丹生

管理事務所 観光案内 tel 0749-54-0301(平日) fax 0749-54-0302

電車の場合…JR醒ヶ井駅からバスにて10分、JR醒ヶ井駅から徒歩にて1時間

お車の場合…北陸自動車道 米原I.C.から、約15分 名神高速道路 関ヶ原I.C.から、20分

入場料：大人500円、高校生・大学生300円、小学生・中学生無料、県内在住の65歳以上無料、障がい者無料

駐車場の案内：お車でのお越しのお客様は周辺駐車場（冬まつりの期間は無料・200台駐車可能）をご利用ください。

雪等による道路状況：滋賀国道事務所ホームページ (<http://www.kkr.mlit.go.jp/shiga/indexp>) でご確認ください

路線バス：JR 醒ヶ井駅発（10:07/11:22/11:58）～ 醒井養鱒場発（11:35/12:11/14:12/15:03/15:32）

ココロもカラダもぽっかぽか、大人も子どもも楽しめる、とびっきりの冬のおまつり!

# さめがい

# 冬

# まつり

♪冬のオリジナル  
メニューを楽しもう♪

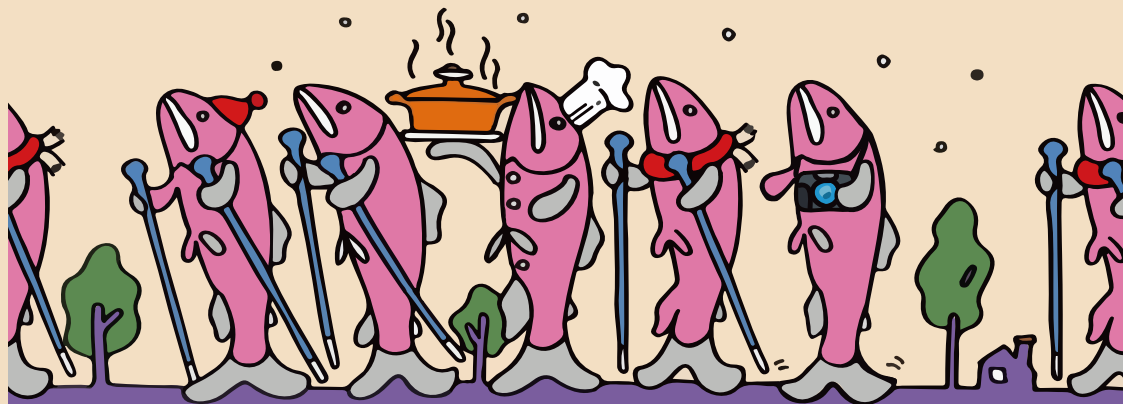
♪ノルディックウォーク体験♪

♪冬のさめがい写真コンテスト♪

♪養鱒場の周辺地区の  
ガイド養成講座♪

♪体験教室や釣り体験♪

♪さめがいを面白くする  
内容もりたくさん♪



Viva Biva! つい踊りだしたくなる楽しさ!

## 大人も子どもも楽しめる、とびっきりの冬の日

【日程】第1回 2月11日(木)～14日(日)

第2回 3月4日(金)～6日(日)

【時間】10:00～15:00

【会場】滋賀県醒井養鱒場および周辺店舗

【お問い合わせ】：滋賀県醒井養鱒場 TEL 0749-54-0301 (8:30～17:00)

【主催】滋賀県

【協力】醒井養鱒場地域活性化推進協議会（順不同）〔米原市・上丹生自治会・下丹生自治会・米原市商工会・orite 米原・米原観光協会  
上丹生木彫組合・ビワマス倶楽部・上丹生プロジェクト K・醒井養鱒場観光企業組合・株式会社滋賀銀行・醒井郵便局  
滋賀県漁業協同組合連合会・レーク伊吹農業協同組合〕