

移住の決め手は“子育てLife”～豊後高田で賢く子育て～

充実したサービスで全力サポート!

子育て支援拠点 花っこルーム

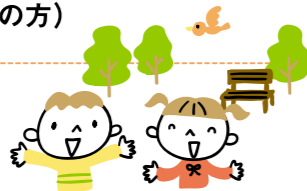


小さなお子さんのいる方が誰でも気軽に足を運べる室内公園のような場所で、県内で唯一、子育て支援コーディネーターが常駐します!ママ友をつったり、子育てについて気になることを相談したり...みんなで楽しく子育てしましょう!

【開所時間】 月曜～土曜 9時～16時
【利用料】 無料(市内在住の方)

子育て応援団!

おひさまひろば



大型遊具と芝生が魅力の中央公園横に開設。公園でちょっと休憩したい時に授乳・オムツ替えスペースとして利用できます。また、ベビーベッドやベビーカー、チャイルドシート等の子育て用品のレンタルも行っています。(有料)

【開所時間】 10時～16時(水・金休み)

地域子育てサポート制度

ひだまりのおうち



残業や急用で保育園や幼稚園の送迎を頼みたい!子どもを預かってほしい!!フレッシュしたい!そんな方々のために、経験豊富な育児サポーター「まかせて会員さん」がお手伝いします!

【対象】 生後4か月～小学校6年生
【利用料】 1時間 600～700円
※食事やミルク代などは実費負担です。



遊びながら耳から入る英語教育

Eスタート(はじめての英語)

コミュニケーションができるようになる3歳の子どもたちに英語のオンラインレッスンを提供します。(希望者のみ)

【対象】 3歳児のみ
【利用料】 レッスン料 無料
(年間45回予定)

※その他教材費(有料)やインターネット環境が必要です。

▼Eスタート
下記のQRコードからレッスンの様子を見ることができます。

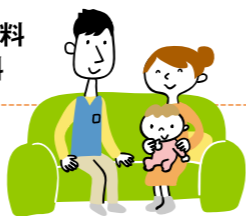


待機児童ゼロ 大分県内TOPクラス 安い保育料



○保育料無料!!(がんばれパパ・ママ子育て応援事業)
多子世帯の保育料(保育園)を減免し、家計を助けます。

【対象】
第2子・・・3歳未満まで無料
第3子以降・・・卒園まで無料



働くママを応援します! 各種保育事業

○保育園や花っこルーム(拠点施設)で一時的にお子さんをお預かりします。
※休日や就労以外の理由等により利用料金が異なります。

【一時保育事業】 4時間 800円～
(ママが病気になったり、育児の疲れがたつとき)

【ワンコイン保育事業】 4時間 500円～
(ママの短期就労(月60時間以内)のため)

【休日保育事業】 1日 1,500円～
(日曜、祝日も仕事が入ったとき)

【病後児保育事業】 5時間 1,000円～
(お子さんの病後回復期)

ご出産おめでとうございます☆

出産祝い金(キラキラ子育て応援事業)

平成27年4月1日以降に生まれたお子さんの父母に贈呈します。
出生日から4か月以上市内に住所がある方が対象です。

【祝い金の額】

第1子・第2子...5万円
第3子以降...10万円

市の子育て情報満載!

子育て支援サイト 「いいKAMO」



▼子育て支援サイト
子育てに関する各種情報、SNSで情報交換できるのも魅力☆



地域が支える市営“塾”で県内TOPクラスの教育水準

学びの21世紀塾

自治体が塾を運営する全国でも珍しい取り組みです。

5歳児から中学生を対象に、放課後や土曜日に利用できる様々な講座を準備しています。

主婦や教員OBなど地域の方々が講師を務めます。



毎月第1・3・5土曜日

いきいき寺子屋活動

◆家庭での学習支援

ケーブルテレビを活用したテレビ寺子屋講座

◆土曜日の学習をサポート

国語、社会、算数、数学、理科、英語、英会話、そろばんなどを学ぶ寺子屋講座とパソコン講座

◆幼児期の学習もサポート

文字あそび・英会話の習得



◆放課後学習支援

中学1・2年生向け水曜日講座(英語・数学)
小学校4・5・6年生向け宿題等の学習支援

◆夏・冬休みに高校受験対策をサポート

中学3年生向け集中講座(7日間短期集中)

毎月第2・4土曜日

わくわく体験活動

◆日頃できない活動を通じた体験学習

週末子ども育成講座(ものづくり教室、料理教室、太鼓教室、環境美化教室、ドミノ倒し、スポーツレクリエーションなど)

◆地域の伝統文化に親しむ

真玉歌舞伎、茶道、盆踊り太鼓体験などの文化体験講座

◆自然体験活動を通じた「生きる力」の育成

2泊3日の宿泊体験“ステップアップスクール”を実施。自然の中での共同生活体験で、自主性や協調性を培います。



ひとりぼっちにはさせません!

放課後児童クラブ

パパ・ママが仕事のため放課後家に誰もいない...そんな小学生のお子さんをお預かりします。市内には小学校が11校ありますが、どこの小学校に通っても安心して児童クラブを利用できます。



【利用料】
月額2,000～4,000円

※ひとり親世帯等には利用料の減免制度があります。

まずはコンシェルジュにご相談を!

子育てmama相談窓口

市では、子育て支援サービスの情報提供・相談・アドバイスから仕事のことで、子育て経験を積んだ先輩ママのコンシェルジュがご案内します。

- 場所:健康交流センター花いろ
- 利用時間:8時30分～17時
- お問合せ先:TEL0978-23-1840

※結婚・妊娠・出産・育児のこと、これから仕事を始めたいときは、ぜひ、窓口をご利用ください。

