

# 2026年 KIT 数理講座

高校生対象

先着50名

参加無料

金沢工業大学23号館4階 409号室

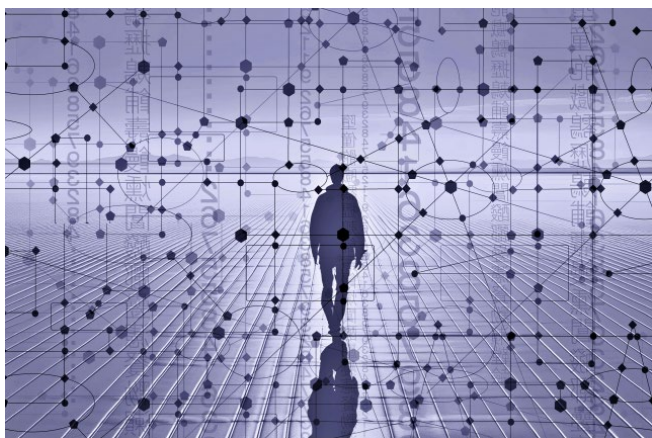
07.18 SAT 9:00-12:00 (受付 8:30~)



※当日は昼食をご用意いたします。

## 相対論ことはじめ

講師:木下 俊一郎 先生

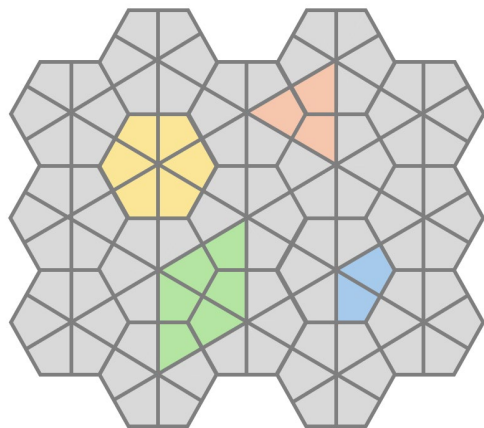


アインシュタインの相対性理論は、「時間や空間は誰にとっても同じだ」という常識をくつがえし、動くと時間が遅れるといった驚くべき現象を予言しました。一見不思議に思えるこの理論ですが、実はあのスマホのGPSでも使われている身近なものです。本講座では、特殊相対性理論を実際に計算しながら学び、その仕組みを体感します。GPSの正確さの裏にある物理を通して、最先端の物理が日常生活とつながっていることを実感してみませんか。

## タilingで学ぶ数学的思考

～タイル敷き詰め体験から帰納法へ～ 講師:八島 高将 先生

同じ形のタイルで平面をすき間なく埋め尽くす「タiling」に挑戦！実際にタイルを動かしながら、試行錯誤で一つの問題を解き明かします。盤面のサイズを変えて考える中で、数学的帰納法をはじめ、背理法・対称性・場合分けといった数学の考え方を体験的に学べます。さらに、このテーマはペンローズ・タilingや準結晶の研究にもつながる、今も世界で研究されている最前線の話です。楽しみながら“考える力”を伸ばしてみませんか？



お申込み・詳細はWebページから

<https://www.kanazawa-it.ac.jp/efc/>

【お申込み期間】本日～7月10日(金)

※当日はどちらの講座も受講していただけます。1つだけ受講することは出来ません。

お問合せ先

金沢工業大学 数理工教育研究センター

【TEL】076-294-6470

【MAIL】kit-efc@mlist.kanazawa-it.ac.jp



▲こちらからも  
ご確認いただけます！