

プレスリリース



平成25年10月1日
神戸レザークロス株式会社

3Dプリンター・レーザーカッターなどのデジタル工作機とシェアオフィスが融合した
モノづくり型シェアオフィス『KLC craft Lab (ケーエルシークラフトラボ)』
入居者募集！

神戸レザークロス株式会社（本社：兵庫県神戸市長田区、代表取締役社長：齋藤 伸介、以下、神戸レザークロス）は、3Dプリンターやレーザーカッターなどのデジタル工作機・設備を内包したモノづくり型シェアオフィス『KLC craft Lab (ケーエルシークラフトラボ)』の営業を開始いたします。

これに伴い、シェアオフィス入居者を募集いたします。

3Dプリンターに代表されるモノづくり革命は、デザイナー、クリエイターにとり新たに起業するチャンスです。

神戸レザークロスは「ファッション雑貨*」「生活雑貨*」「家具、家電*」分野におけるモノづくりで新たに起業を目指すデザイナー、クリエイター向けに各種デジタル工作機を利用できるシェアオフィス環境を整備し、若手起業家を支援いたします。

また、モノづくりにおける各種マテリアル（ファッション雑貨資材、樹脂など）や加工についても神戸レザークロス及び協力メーカーのネットワークでバックアップいたします。

このほかに、経営相談（販路・会計など）にも応じる予定です。

* 「ファッション雑貨」・・・靴・バッグ・アクセサリーなど

* 「生活雑貨」・・・生活シーンにおける小物・インテリア、日用品など

* 「家具、家電」・・・扇風機、照明など

【募集期間】

第1期	募集期間	平成25年10月～11月	入居開始	平成25年12月～
第2期	募集期間	平成25年12月～平成26年2月	入居開始	平成26年3月～
第3期	募集期間	平成26年3月～5月	入居開始	平成26年6月～

*上記は予定です。

*募集者数は各期若干名です。

*入居に際して、神戸レザークロスにて審査・ご面談をさせていただき入居可否を決定させていただきます。

【サービス概要】

・ KLC Craft Lab

/住所 東京都台東区東浅草一丁目8番8

/アクセス

東京メトロ銀座線「浅草」駅下車後、

都営バス「東武浅草駅前」で東42甲南千住駅西口駅行きに乗車。

停留所「今戸」にて下車後、徒歩1分。

- ・ 入居開始予定日 2013年12月～
- ・ サービス内容 デジタル工作機が利用できるシェアオフィス
- ・ 入居賃料（月額・共益費込）¥35,000～¥49,000
- ・ 各種設備利用料金（時間制）

1/3Dプリンター（envisionTEC ULTRA）¥600

1/3DCAD（solidworks）¥320

1/レーザーカッター（Helix24-30w）¥210

このほかに、展示用スペース、作業スペースなどもご用意しております。

*設備利用料金は全て「1時間あたり」になります

*全て、入居者特典価格になります。一般でのご利用では別料金となります

【主な機能・条件】

- ・ 入居期間は1年です。
- ・ 3Dプリンター、レーザーカッターなど工作機や展示スペースを入居者特典価格でご利用いただけます
- ・ シェアオフィスならでのさまざま起業との交流・連携が可能です。
- ・ 販路、生産に関するご相談をお受けいたします。

詳しくは、ホームページ (<http://www.kobe-leather.co.jp/news/detail/130905.html>)
をご確認下さい。



1F SHOW ROOM

1Fは、3Dプリンターやレーザーカッターなど最新設備と製造した商品の展示スペースです。



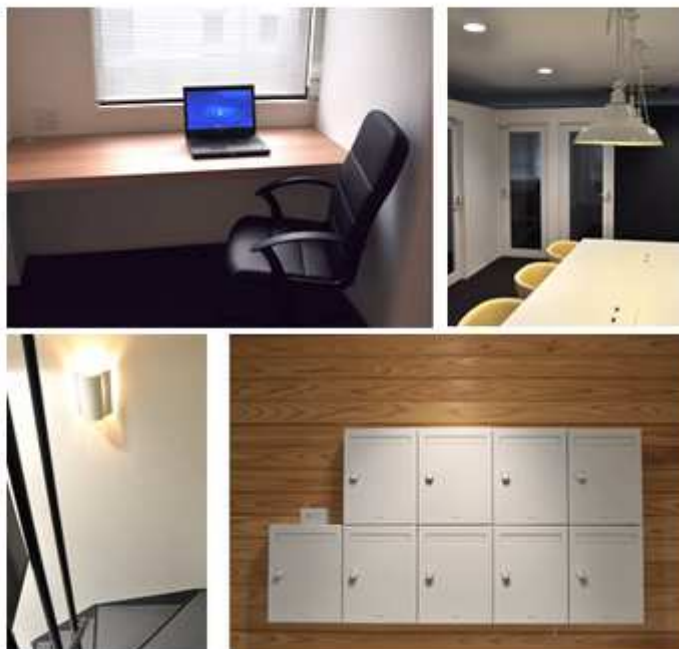
2F FACTORY

デザインシステムや3DCADなどのソフトや手作業ができるワークスペースです。



3F CREATIVE SPACE

3Fは、シェアオフィスです。「創造的活動」を行い、起業を目指すクリエイターの方を募集しております。



—— 会社概要 ——

- 【社名】 : 神戸レザークロス株式会社
【所在地】 : 兵庫県神戸市長田区西尻池町 2-5-12
【URL】 : <http://www.kobe-leather.co.jp/>
【代表者】 : 齋藤 伸介
【設立年月】 : 1948 年 9 月
【資本金】 : 3 億 6,000 万円 (2013 年 2 月末現在)
【事業内容】 :

1、小売部門

- ・レディースシューズ (ESPERANZA、LAGRACE MART)
- ・バッグ (OberTashe)
- ・ファッション雑貨 (Grandedge、DollKiss、Hattwand)

2、資材・卸販売部門

- ・シューズ、バッグなどのファッション雑貨用資材販売
- ・アパレルを中心としてシューズ、バッグ、雑貨の OEM・ODM

3、生産部門

- ・金型、射出成形生産
- ・木型、プラスチック製靴型生産

4、エスペランサ靴学院