

NEWS RELEASE

2018年5月30日

リアルよりもよく分かる！明治初！グミのバーチャル工場見学施設  
「明治なるほどファクトリー東海」内に「果汁グミの研究所」

6月18日オープン！

株式会社 明治(代表取締役社長:川村 和夫)は、工場見学施設「明治なるほどファクトリー東海」内に「果汁グミの研究所」を2018年6月18日(月)よりオープンします。

「果汁グミの研究所」は、明治初となる、グミの製造工程をバーチャル見学できる施設です。グミの製造工程を学べる「作り方の研究」ゾーン、グミの歴史を学べる「歴史の研究」ゾーン、「果汁グミ」試食や、20倍サイズの「巨大果汁グミ」(シリコン模型)を触って楽しめる「味覚の研究」ゾーンがあり、総合的にグミについて学べる研究所になっています。

「作り方の研究」ゾーンでは、グミの製造工程を高画質映像で詳しく解説、360°パノラマ映像をご覧いただくことで、まるで製造ラインに入ったような感覚を体感でき、楽しみながら学んでいただくことができます。また、イラスト動画を用いることで、実際よりも分かりやすく、グミの製造工程について理解を深めることができます。

「明治なるほどファクトリー東海」は、お客さまに「見て、触って、感じて、楽しく学んでもらう」ことをコンセプトとしています。地域のお客さまをはじめ、より多くのお客さまに体験し楽しく学んでいただける施設となるよう充実を図ってまいります。

■初公開！「果汁グミの研究所」

<研究所入口>



グミの香りで  
お迎えます！

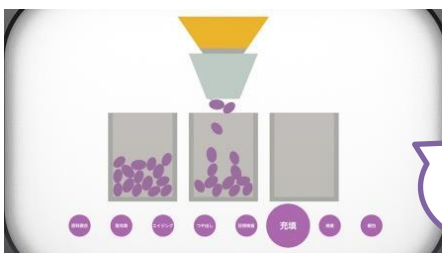
<研究所内>



20倍サイズの  
巨大果汁グミ



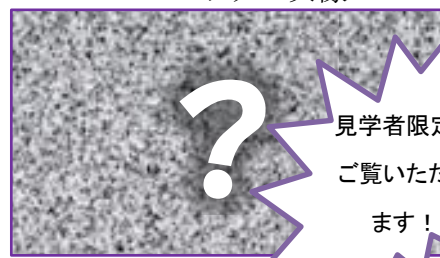
<製造工程イラスト動画>



研究所を  
イメージした世界観

イラストで  
分かりやすく

<360°パノラマ映像>



見学者限定で  
ご覧いただけ  
ます！

## ■やっぱり楽しい!「明治なるほどファクトリー東海」既存見学施設

< エントランス >



< アーモンドチョコレートの  
からくりファクトリー >



< 安全・安心コーナー >



< 26 枚ボックスチョコレート  
包装ライン >



< カカオのこだわりコーナー >



※2017 年度来場者数  
約 30,000 人

## ■「明治なるほどファクトリー東海」概要

所在地: 〒426-0033 静岡県藤枝市小石川町 4-22-1

(株)明治 東海工場内

JR 東海道線 藤枝駅から徒歩 25 分、タクシーで 10 分

TEL:054-641-0902 FAX:054-643-1099

見学時間 : 月曜日～金曜日

午前 9:00～/午前 11:00～/午後 13:30～

※開始時間は応相談。また、イベント等により変動あり。

見学予約:完全予約制でお電話にて承ります。

※詳細は、下記 URL ご参照

<https://www.meiji.co.jp/learned/factory/toukai/visit.html>

## ■東海工場概要

工場名 : 東海工場

敷地面積 : 6.3 万平方メートル(約 19,000 坪)

生産品目 : ミルクチョコレート BOX・アーモンドチョコレート・ホルン・チェルシー(バター・ヨーグルト)・  
果汁グミ・もぎもぎフルーツなど約 60 品目の製品を生産



【この件に関するお問い合わせ先】 株式会社 明治 広報部

〒104-0031 東京都中央区京橋 2-4-16 TEL:03-3273-0700 FAX:03-3273-0900

メールアドレス:meiji.kouhou@meiji.com

※製品写真をご希望の際は、お手数ですが上記宛先にご連絡ください。

【紙面掲載用のお問い合わせ先】 明治 お客様相談センター TEL:0120-041-082