



エアウィーヴをオーダーメイド！  
一人ひとりの身体の特徴に最適な、世界で一枚のマットレスパッド、  
エアウィーヴ ビスポーク “airweave bespoke” が誕生！

株式会社エアウィーヴ（東京都中央区八重洲、代表取締役会長：高岡本州）は、2016年3月9日より、一人ひとりの体型や身体の特徴にあわせたオーダーメイドのマットレスパッド、エアウィーヴ ビスポーク “airweave bespoke” の販売を開始いたします。

エアウィーヴ初となるオーダーメイドのエアウィーヴ ビスポークは、個々の身体の特徴にあわせて最適にカスタマイズする、世界でたった一枚のオーダーメイド マットレスパッドです。商品名のビスポーク (bespoke) とは、be + spoke が語源で、お客様とじっくり話をする事で、最適な洋服や靴を仕立てるという意味で使われてきました。その名の通り、1枚の中で硬さを自在にコントロール出来る技術で、頭、肩、腰などの6部位に対して細かく調節することができます。理想的な寝姿勢に近づけるため、身長、体重だけでなく、腰、肩の位置や、姿勢測定器を用いて姿勢のゆがみなど、様々な身体情報を細かく測定。また、寝たときの体圧分散と寝姿勢のバランスをとりながら調整し、最適な睡眠環境を提供する一枚に仕上げます。このカスタマイズ技術は、オリンピックに出場する選手たちに提供しているマットレスパッドにも取り入れられています。これは、エアウィーヴが長年続けてきた睡眠研究結果と、それを活かすための独自の技術力が可能にしたものです。エアウィーヴは、良質の睡眠がもたらす、より健やかな生活をお届けするため、今後も研究を重ね最新の技術で最高の睡眠環境をお届けしていきます。

エアウィーヴ ビスポーク  
(airweave bespoke)

【商品概要】

シングル 幅 100×長さ 195×厚さ 8 (cm)

25 万円 (予定) ～

※オーダーからお届けまで約 3 週間



【3 店舗限定にて販売】

3/9 (水) ～ 東京ミッドタウン店

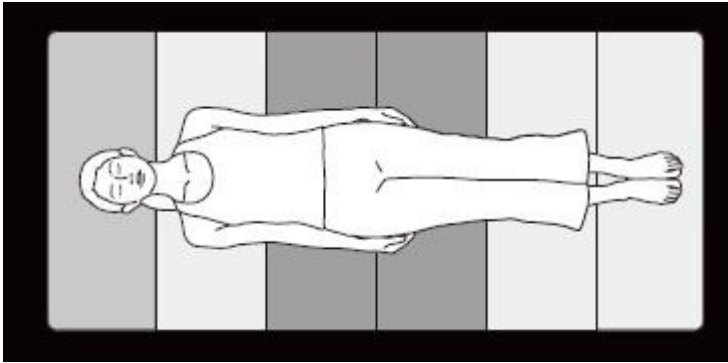
3/17 (木) ～ 阪急梅田店、名古屋松坂屋店

airweave



■エアウィーヴ ビスポーク (airweave bespoke) カスタマイズ方法

マットレスパッドを6つの部位に分け、硬め、やや硬め、標準、柔らかめの4種類の硬さのエアファイバー(マットレスパッドの中味の素材)で構成し、一枚に仕上げる。



エアファイバー構成例 (実際のエアファイバーには色はついておりません)

- ①身長、体重などを測定。
- ②姿勢測定器で身体のゆがみなど個体差を計測。
- ③これまでの研究から導き出した、身長、体重など体格ごとに最適な基本パターンから最も適した組み合わせをご提案。
- ④実際に横になって頂きながら、体圧分散測定器を使い、身体への負担と寝姿勢のバランスを見て、各パーツを差し替えて硬さを調整し、最終的な組み合わせを決定。
- ⑤オーダーから約3週間でお届け。



姿勢測定器

資料提供 国際姿勢協会

使用機種 PA200

肩、骨盤、太もも、ひざなど全身 15 カ所にマーカーを付け、左右の傾きやゆがみを測定します。

airweave



### <高反発マットレスパッド「エアウィーヴ」の特長>

エアウィーヴは、今お使いの寝具の上に一枚重ねるだけで寝心地をグレードアップするマットレスパッドです。

『空気(air)』を『編む(weave)』ような構造で極細繊維状樹脂を三次元的に絡み合わせることで、素材の90%以上が空気という独自の構造を実現しています。

そのため、「まるで空気の上で眠っているような快眠」が実現できます。



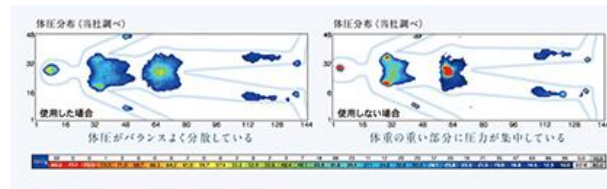
全国各地に次々と新店舗がOPEN!

快適な寝心地が評価され、トップアスリート、JAL国際線ビジネスクラスやファーストクラスをはじめ、石川県和倉温泉「加賀屋」全室等様々な採用実績があります。

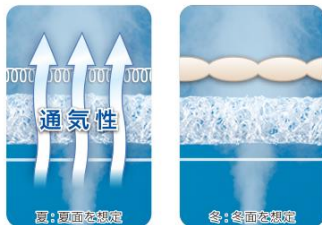
### <エアウィーヴ4つの特長>



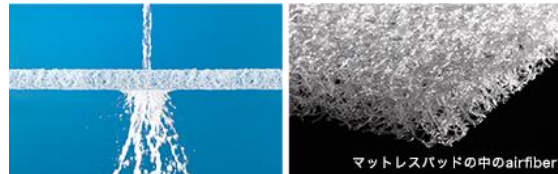
①復元性（体重を押し返す力）が高く睡眠時の寝返りがスムーズ



②優れた体圧分散で体に負担がかかりません



③通気性抜群で夏は蒸れにくく、冬は暖かい



④マットレスパッドの中のエアウィーヴ素材まで洗えて清潔

### ■会社概要■

商号：株式会社エアウィーヴ  
創立：平成16年11月11日  
代表取締役会長：高岡 本州  
所在地：東京都中央区八重洲 2-1-6

《カスタマーセンター》

0120-824-811 (10:00~17:00)

URL: <http://airweave.jp>

### ■本件に関するお問い合わせ先■

株式会社エアウィーヴホールディングス  
〒104-0028 東京都中央区八重洲 2-1-6 八重洲kビル 4F TEL: 03-6214-2460 FAX: 03-6214-2461  
E-mail: [yoshiko\\_sasazaki@airweave.jp](mailto:yoshiko_sasazaki@airweave.jp)、[sayaka\\_tomoyasu@airweave.jp](mailto:sayaka_tomoyasu@airweave.jp)

マーケティング部 笹崎・友安