

2017年3月21日

目隠しをしても、お父さんの運転を見分けられるのかを実験

～ 「ECLIPSE」が親子の絆をテーマにお届けするウェブムービー ～

「Father's Drive」を3月21日（火）より公開

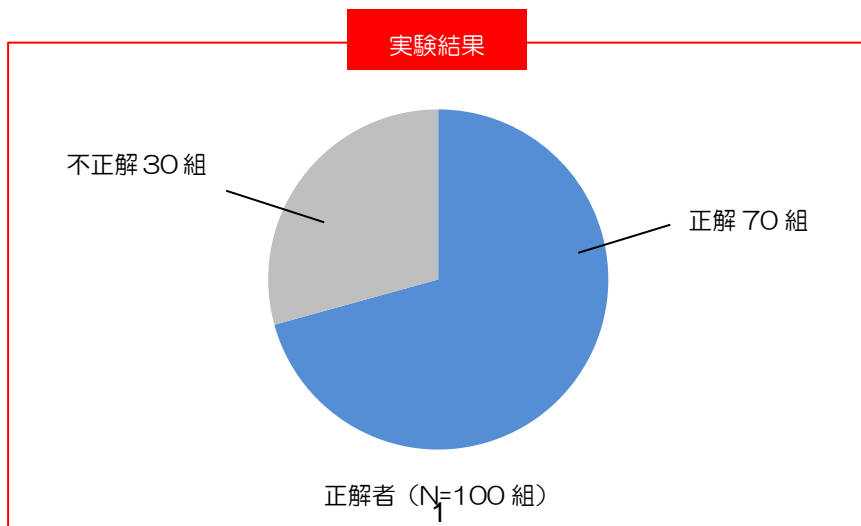
富士通テン株式会社（本社：兵庫県神戸市 代表取締役社長：山中 明）は、同社が展開するカーナビ、ドライブレコーダーのブランド「ECLIPSE（イクリップス）」の「車に乗る人すべてに安心を感じてほしい」という思いを題材にしたウェブムービー「Father's Drive」を、3月21日（火）開設のスペシャルサイトに公開します。

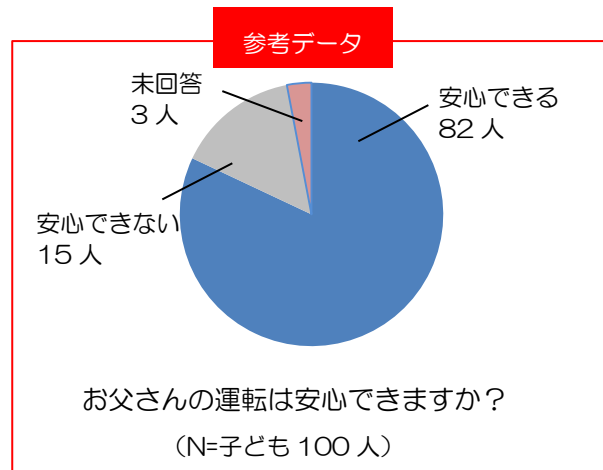
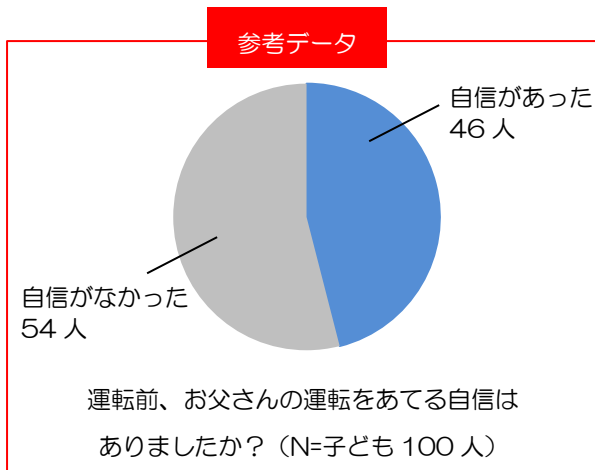


URL：ECLIPSE スペシャルサイト <http://www.fujitsu-ten.co.jp/eclipse/brand/fathersdrive/>
ウェブムービー「Father's Drive」(3:45) <https://youtu.be/HsiGBOCC1NA>

■「親のぬくもりは、ドライブで伝わるのか」を100組の親子で検証。

親子で過ごす時間の中で、ドライブが占める時間は少なくないはず。実は、何気なく車に乗っている時でも目に見えない親子の絆や愛情が存在するのでは？という疑問からこの企画はスタートしました。そんな、子どもたちが親だからこそ感じ得るドライブ中の「安心感」を可視化すべく、100組の親子を対象に実験を行いました。

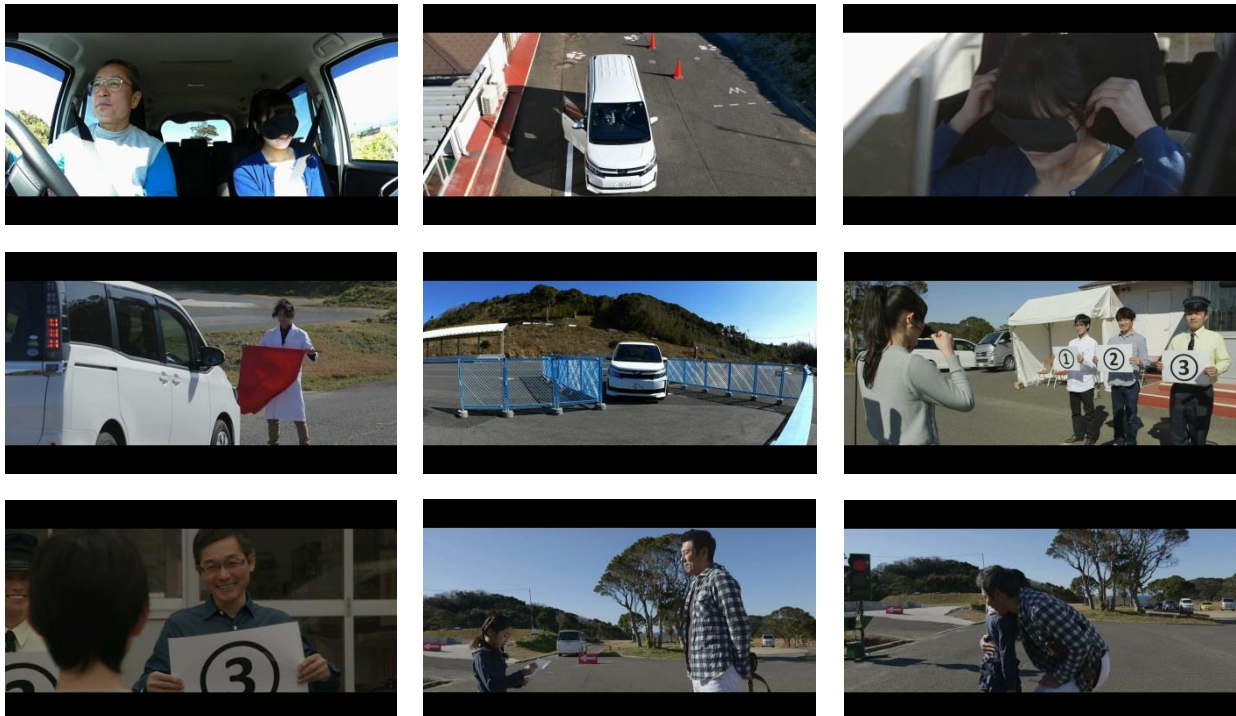




■結果、100組中70組が正解！「ドライブからも親のぬくもりが伝わっている」ことが明らかに。

事前アンケートでは、お父さんの運転は安心できると回答した子どもは82人と大多数を占めたものの、半数以上の54人の子どもたちがお父さんの運転をあてる自信がないと回答しており、実験は難航を極めると予想されました。

しかし、結果的には70組が正解し、「親のぬくもりは、ドライブで伝わる」という仮説を証明する結果となりました。実際に子どもたちから、お父さんの運転を当てられたポイントを聞いたところ、「アクセルの踏み込み」や「ハンドル操作」といった運転の特徴以外に、「いつもの感じ」といった言語化しにくい部分でお父さんの安心感を感じ取っていたり、「シートベルトの付け方」、「ハンドルの滑らせ方」などお父さん達自身も全く気がつかないようなポイントをあげる子もいました。



■子どもたちへのアンケート結果

•お父さんとわかったポイントで最も多かったのが加速の仕方。その他、「シートベルトの付け方」、「ハンドルの滑らせ方」など運転の特徴以外をあげる子どもも。

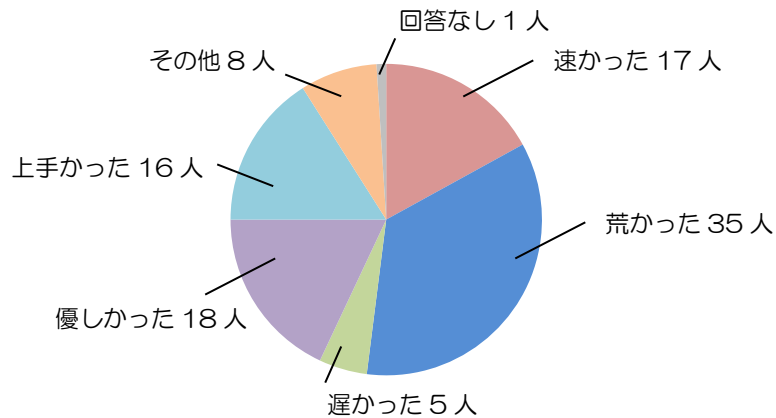
①加 速	35 人
②ブレーキ	20 人
③曲がり方	20 人
④車庫入れ	16 人
⑤そ の 他	17 人

その他（自由回答）

- シートベルトのつけ方（荒くて早い）
- シートベルトのもたつき
- ハンドルの滑らし方
- 乗った時の沈み方
- いつもの感じ

自分の父親だとわかった、一番のポイントは？（N=子ども 100 人/複数回答あり）

• 具体的に感じたのは、「荒かった」、「優しくかった」、「速かった」の順に。



今回の実験のお父さんの運転で具体的に感じたことは？（N=子ども 100 人）

• 子どもたちは 1 日 3 食の食事と同じくらい、ドライブで過ごした時間をお父さんとの思い出として記憶しており、ドライブの価値を示す結果に。

①食 事	29 人
②ドライブ	29 人
③レジャー	24 人
④共通の趣味	12 人
⑤そ の 他	17 人

その他（自由回答）

- 朝の 5 分間
- ほとんど毎日一緒
- 部活の応援

お父さんと過ごした時間が一番長いのは？（N=子ども 100 人/複数回答あり）

実証実験動画「Father's Drive」概要

■実験方法

- ①子どもが目隠しとしてアイマスクを着用。
- ②お父さん、プロのドライバー（タクシー運転手）、初心者ドライバーが運転する車の助手席に順不同で乗車。
- ③加速や停止、駐車などハンドルさばきに運転の特徴が出やすいコースを設計。
- ④それぞれのドライバーと特設コースを約2分間ドライブ。
- ⑤降車後、「お父さんが運転した車は何番目か」を回答。

※ドライバーの3名は乗車前に消臭スプレーを使用。車内での会話および音の出る行為は禁止。



1.スタート

発信時のアクセルの踏み加減に特徴が出やすい。

2.スラローム

障害物を設置。ドライブの技術力が語られる。丁寧さや荒さが運転に出やすい。

3.停止信号

ブレーキのかけ方に違いが出る場面。同乗者へのやさしさに差が出やすい。

4.クラック

クラックを設置。ハンドルの切り方や滑らし方に日頃の運転のクセが出やすい。

5.駐車（車庫入れ）

駐車のスムーズさや慎重さ、テクニックが判断基準に。

■実験日 : 2017年2月2日(木)、3日(金)、4日(土)、5日(日)
3月4日(土)、11日(土) 計6日間

■実験会場 : SPEED PARK 恋の浦 特設コース (福岡県福津市渡 641)

■年齢 : 6歳~76歳の親子 100組



【関連 Web サイト】

パパは宇宙人スペシャルサイト <http://www.fujitsu-ten.co.jp/eclipse/brand/uchuujin/>

「ECLIPSE」商品サイト <http://www.fujitsu-ten.co.jp/eclipse/>

録ナビスペシャルサイト「ECLIPSE」 <http://www.fujitsu-ten.co.jp/eclipse/brand/rokunavi/>

「ECLIPSE」20周年スペシャルサイト <http://www.fujitsu-ten.co.jp/eclipse/brand/20th/>

【お客様からのお問い合わせ先】

富士通テン(株)コーポレートコミュニケーション室 中村、江口 Tel. 078-682-2358[直通]

午前10:00~12:00、午後1:00~5:00 (土、日、祝日、弊社休業日を除く)