



【事業案内】 キーワード：BCP 策定支援システム、AI 活用、首都直下地震、中小企業

2026 年 1 月 19 日

報道関係者各位

東京商工会議所

「企業情報をアップロードすることで、AI が BCP の下書きを自動生成」
東商初の AI を活用した BCP 策定支援システム
「SONAE-AI（ソナエアイ）」を提供開始
— これからは AI で備える時代。備えの一步を踏み出そう —

東京商工会議所（小林健会頭）は、災害・リスク対策委員会（委員長：宮本洋一副会頭/清水建設（株）相談役、原典之特別顧問/三井住友海上火災保険（株）取締役会長）において、中小企業の事業継続計画（BCP）の策定を推進する新たな会員向けサービスとして、**AI を活用した BCP 策定支援システム「SONAE-AI（ソナエアイ）」の提供を開始**します。

首都直下地震や風水害などの自然災害、サイバー攻撃や感染症の流行など、事業者を取り巻くリスクは多様化・複合化しています。こうしたあらゆる危機事象に対応し、事業を継続していくためには、平時からの備えが不可欠であり、その第一歩が BCP の策定です。

しかしながら、中小企業における **BCP 策定率は 28.0%にとどまっており（※）、依然として低い水準**にあります。BCP 未策定企業からは、「人員に余裕がない」「時間に余裕がない」「具体的な対策方法が分からない」といった声が多く寄せられ、BCP 策定のハードルの高さが課題となっています。**「SONAE-AI（ソナエアイ）」は、企業情報をアップロードすることで、AI が情報を解析し BCP の下書きを生成**するなど、これまで BCP 策定に踏み出せなかった事業者の最初の一步をサポートします。

当所では今後も、情報提供や各種施策を通じて、多くの事業者の危機対応力向上を図り、有事の際においても事業を継続できるよう、BCP 策定の普及・推進に取り組んでまいります。

※ 東京商工会議所「**会員企業の災害・リスク対策に関するアンケート 2025 年調査結果**」



「SONAE-AI（ソナエアイ）」 概要

■対 象：東商会員限定

■料 金：無料

※ ご利用には東商マイページへの登録が必要です。



■主な特徴

- ✓ 東京商工会議所発行の策定ガイドに準拠
- ✓ ニーズに合わせて選べる 3 つのコースを用意

超入門版 BCP（首都直下地震対策）
簡易版 BCP（オールハザード型）
基本版 BCP（オールハザード型）

- ✓ 企業情報をアップロードすることで AI が BCP の下書きを生成し、自社の状況に合わせて確認・編集を行いながら策定
- ✓ 策定過程で「AI アシスタント」が相談相手となり、BCP 策定をサポート



SONAE-AI トップ画面

サービス紹介動画→

■詳 細：<https://www.tokyo-cci.or.jp/page.jsp?id=1208216>

詳細の二次元コードはこちら ▶

■監 修：東京大学生産技術研究所教授・社会科学研究所特任教授 加藤 孝明 氏

日本大学危機管理学部教授（学部長） 福田 充 氏



【本件に関する問合せ】東京商工会議所 地域振興部 西田・日比・植竹（TEL：03-3283-7621）

AIを活用した BCP策定支援システム

利用料
無料

SONAE-AI

ソナエアイ

これからは“AI”で備える時代。備えの一步を踏み出そう！

こんなお悩みございませんか？

BCP(事業継続計画)が必要なのはわかっているけれど...

何から始めれば
よいかわからない...

人手も時間も費用
も足りない...



具体的なリスクが
わからない...

SONAE-AIならBCP策定が

簡単 3ステップ

STEP
01



お手持ちの
企業情報等
をインプット

STEP
02



BCP案を
AIが作成

STEP
03



編集
および
ダウンロード

▼利用されたい方はWEBで検索

東京商工会議所 BCP



もっと詳しく知りたい方は裏面へ

特徴

01

東京商工会議所発行の**ガイドに準拠**



東商が公表している
「オールハザード型 BCP 策定ガイド」や
「超入門版BCPシート」をベースに、
AIがBCPの下書きを生成します。

特徴

02

企業情報をアップロードすることでAIがBCPの下書きを生成



企業情報のURLを入力、または
ファイルをアップロードすることで、
AIが情報を解析しBCPの下書きを生成
します。

特徴

03

ニーズに合わせて**選べる3つのコース**

超入門版

首都直下地震対策

首都直下地震発生時に
「誰が何をするか」「重要事業
と必要資源」「事前準備」に
ついて、最低限検討すべき項目
をまとめたBCPを作成できま
す。

簡易版

オールハザード型

あらゆるリスクに耐えられる
想定をしたオールハザード型
BCPを簡易的に作成できます。
重要事業に必要な経営資源
等について検討します。

基本版

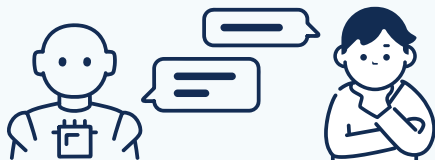
オールハザード型

「復旧方針書」「BCP規程」
「初動対応表」「手順書」を
作成し、基本的な要点をまとめた
BCPを作成します。

特徴

04

策定過程で頼れる「**AI アシスタント**」



AIに相談できる機能を搭載しています。
AIアシスタントが相談相手となり、
あなたをサポートします。自社にあったBCPに
編集してください。

データは厳重に管理し、安全・安心にお使いいただけます。

▼サービス紹介動画

＼ 利用されたい方はWEBで検索 /

東京商工会議所 BCP



(お問い合わせ) 東京商工会議所 地域振興部 都市政策担当
TEL:03-3283-7621 Mail:toshiseisaku@tokyo-cci.or.jp

