

# 桃山文化をたどる



**가라스 도자기의 가마 '히나타가마'**  
 옛부터 다인을 비롯한 많은 사람들에게 사랑 받고 있는 가라스 도자기. 임진왜란때 히데요시가 데리고 온 조선도공들에 의해 발전했다고 한다. 코스 상에는 가라스 도자기를 빚어내는 '히나타가마'가 있고, 그곳에서 가마와 갤러리를 둘러볼 수 있다.

**唐津焼窯元「炎向窯(ひなたがま)」**  
 古くより茶人をはじめ広く人々に親しまれている唐津焼。秀吉が朝鮮出兵した際、連れて來られた陶工達によって発展したといわれています。コース上には、唐津焼の窯元「炎向窯」があり、窯とギャラリーを見学できます。

거리 : 11.2km(읍선1.3km) 소요 시간 : 4~5시간 난이도 : 중  
 距離: 11.2km(オプション1.3km) 所要時間: 4~5時間 難易度: 中

사가현 佐賀県

**1 나고야 성터**  
 국가 특별 사적으로 지정된 히젠 나고야성터는, 도요토미 히데요시가 1592년에 쌓은 성으로, 일본에 남아있는 모모야마 시대 성곽 중에서는 최대규모의 성터이자, 현재에도 훌륭한 돌담 등이 남아있습니다. 천수각에서는 멀리 이키 섬, 데마도에 이르기까지 현해탄의 멋진 전망을 감상 할 수 있습니다. 벚꽃의 명소이기도 하며, 봄에는 꽃구경하는 사람들로 북적입니다.

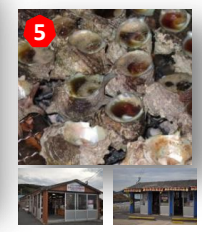
**肥前名護屋城跡**  
 国の特別史跡に指定された肥前名護屋城跡は、豊田秀吉が1592年に築いた城で、日本に残る桃山時代の城郭の中で最大級の城跡であり、現在でも立派な石垣が残っています。天守台では、遠く豊前、対馬まで、玄界灘の素晴らしい風景を見渡すことができます。桜の名所でもあり、春は訪れる人々の眼を楽しませてくれます。

**2 다도제업 다원 가이게츠**  
 입장료 (어른 : 500엔 가루 차와 과자 포함)  
 나고야성의 사계절을 즐기면서 부담없이 차를 마실 수 있다.

**茶苑 海月**  
 入場料 (大人: 500円抹茶とお菓子付)  
 名護屋城の四季を楽しみながら、気軽に抹茶とお菓子がいただけます。



400년 역사의 길. 四百年続く道



**소라구이 가게**  
 하도미사키에 있는 소라구이 가게에서는, 현해탄의 거센 파도 속에서 자란 소라를 맛볼 수 있다. 그 지역 아주머니들이 구워주는 소라맛은 일품이다. 하룻밤을 말린 반건오징어, 전복, 굴(12월~3월)도 맛볼 수 있다.

**サザエのつば焼き屋台**  
 波戸岬にあるサザエのつば焼き屋台では、玄界灘の荒波の中で育ったサザエを味わえます。地元のおちゃん達が焼いてくれるサザエは絶品です。イカの一晩干し、アワビ、カキ(12月~3月)も味わうことができます。

## 식사 お食事

名称	電話番号
I 이카의활기조리大和 (이카노 이키즈쿠리 야마토)	0955-82-3643
II 桃山亭 海舟 (모모야마테이 가이슈)	0955-82-4545
III 千生ひょう太 (센나리 호우타)	0955-82-2917
IV 大手門食堂 (오테몬 쇼코도 (식당))	0955-82-5026
V かめめ亭 (카모메테이)	0955-82-1117
VI サザエのつば焼き屋台 元祖 (사자에의 쓰보야키 간소 (소라구이 가게 원조))	0955-82-5972
VII サザエのつば焼き屋台 新店 (사자에노 쓰보야키 (신미세소라구이 가게 새 점포))	0955-82-4774



**이카의활기조리**  
 唐津、特に呼子のイカは全国的に有名です。活きたイカを1分以内に刺身にします。活きイカ定食にはイカシューマイやヒシやゲツを天ぷらにする後造りもあるイカ底しを是非お召し上がりください。

**오징어 활어회 풀코스**  
 가라스, 특히 요부코의 오징어는 전국적으로 유명하다. 40년이 넘는 전통방법으로 살아있는 오징어를 1분 이내에 회로 만들어 가라스가 아니면 절대 맛볼 수 없는 맛을 만들어낸다. 오징어 활어정식에는 오징어 슈마이(오징어만두)와 다리튀김 등 오징어 풀코스를 만끽할 수 있다.

**ひとロアワビ**  
 当地元の漁師が秀吉に献上し、非常に喜ばれたひとロアワビ。アワビ独特の味わいに加え、身の柔らかさも格別です。

**한입 전복**  
 당시 마을의 어부가 도요토미 히데요시에게 헌상한 것으로, 매우 만족스러워 했다는 한입 크기의 전복이다. 전복 특유의 풍미가 더해질뿐 아니라, 부드러움도 남다르다.



**みかん 橘**  
 波戸岬名物 長寿・厄除けのいちだんご  
 하도미사키 명산물 이노치 나카다고 장수와 액막이를 기원한 전통음식이다.

## 교통 交通

노선 버스 정류장

① 波戸岬国民宿舎 하도미사키 고쿠민슈쿠샤	⑦ 少年 사쿠베
② 波戸岬(フィニッシュ) 하도미사키(중점)	⑧ 大久保 오쿠보
③ 波戸 하도	⑨ 名護屋城址 나고야쥬아토
④ 波戸港入口 하도쿠우 이리구치	⑩ 名護屋城博物館入口(スタート) 나고야쥬하쿠부쓰칸이리구치(시작점)
⑤ 鳥の巣 도리노스	⑪ 鎮西支所前 친제이시소마에
⑥ 少年自然の家 쇼넨시첸노이에	⑫ 名護屋港入口 나고야코 이리구치

## 숙소 宿泊

名称	電話番号
i 国民宿舎 波戸岬 고쿠민슈쿠샤<국민숙소> 하도미사키	0955-82-1511
ii 観光ホテル大望閣 칸코<관광>호텔 타이부우카쿠	0955-82-1711
iii 차카嶋別館 차카사키 벳칸<별관>	0955-82-2144
iv 安兵衛 아수베에<민박>	0955-82-5098
v 民宿富士 민슈쿠<민박> 후지	0955-82-1737
vi 民宿幸 민슈쿠<민박> 사치	0955-82-4382



※この資料についてのお問い合わせ 唐津市観光課 TEL 0955-72-9127