

2018年4月19日

富士ゼロックスと東京メトロが「働き方改革」の推進で協業、 駅構内に個人専用のオフィス空間を提供する実証実験を開始

「Smart Work Innovation」で、人々を働く場所の制約から解放する新たなサテライトオフィスサービスの実現へ

富士フイルムグループの富士ゼロックス株式会社(本社:東京都港区、社長:栗原 博、以下富士ゼロックス)と、東京地下鉄株式会社(本社:東京都台東区、社長:山村 明義、以下東京メトロ)は、テレワークを活用するビジネスパーソンが、移動中の駅構内で、スキマ時間を有効に活用できる個人専用のオフィス空間を提供する実証実験を6月より、東京都内で法人・個人のお客様向けに開始します。

近年、多くの企業が「働き方改革」を推進する中、働く人々の生産性を向上させ、効率的なワークスタイルを実現するために、モバイルPCやタブレット、スマートフォンを活用した直行直帰型の働き方や、自社オフィスへ出勤しないスタイルが増加しています。一方で、さまざまなモバイル・ツールを提供されていても活用できる場所がカフェやファストフード店などに限られるのが実態であり、それらの店内では、席が確保できない、電話ができない、充電ができない、情報漏えいの懸念があるなどの課題があり、ビジネスパーソンにとってテレワークのできる「場所や環境」は十分に整備されているとは言えません。

このような社会課題を受け、両社は「場所の制約から働く人を解放し、世界で最も働きやすい都市『東京』」を実現するため、ビジネスパーソンの働き方変革を加速するサービスを検討しています。本実証実験では、駅構内というビジネスパーソンの動線上に、個人で利用できるオフィス空間(以下ワークブース)を提供します。個人専用のスペースで、仕事に集中できることはもちろん、情報漏えいの心配をせずに、電話や資料作成が行えます。また15分という短い単位での利用も可能なため、営業活動等のアポイントの合間のスキマ時間を有効に活用することができます。まずは南北線溜池山王駅・千代田線北千住駅に設置、今後増設の予定です。

利用者は、スマートフォンやパソコンなどを通してワークブースの場所・設備・予約状況を確認して予約。利用時は予約したワークブースの鍵をスマートフォンで解錠してブースを利用できます。ブース内には、机、椅子、充電設備、大型ディスプレイのほか、セキュリティが確保されたWi-Fiを使える環境を完備しています。

富士ゼロックスは、[2018年3月に発表した価値提供戦略「Smart Work Innovation」](#)の実現に向け、人や組織がより効率的に、イノベティブに仕事ができるよう、【制約からの解放】【専門性の開放】【よりクリエイティブな働き方】を実現する環境の構築を目指しています。場所に囚われない多様な働き方が進む中、本実証実験は、「Smart Work Innovation」の【制約からの解放】を体現する一例です。

当社は、1980年代から時代に先駆けてさまざまな働き方を推進するサテライトオフィスの実験を開始するなど、次世代オフィスのあるべき姿の探索を続けています。今回の働く場であるワークブースにおいても、人間中心設計という開発思想のもと、これまで複合機の開発で培ってきたノウハウをブース内の温湿度の制御に取り入れるなど、より快適な働く場の提供を検討していきます。

今後は、サービスの適正を評価の上 事業化を目指し、サテライトオフィス提供事業者やさまざまな企業との連携により、日本中のサテライトオフィスを便利に利用できる環境の構築も進め、ビジネスパーソンの多様な働き方を支援してまいります。

「サテライトオフィスサービス」実証実験詳細

1 実施目的

- 駅構内でのオフィス空間に関するお客様ニーズの検証
- ワークブース設備や予約システムの使いやすさの検証

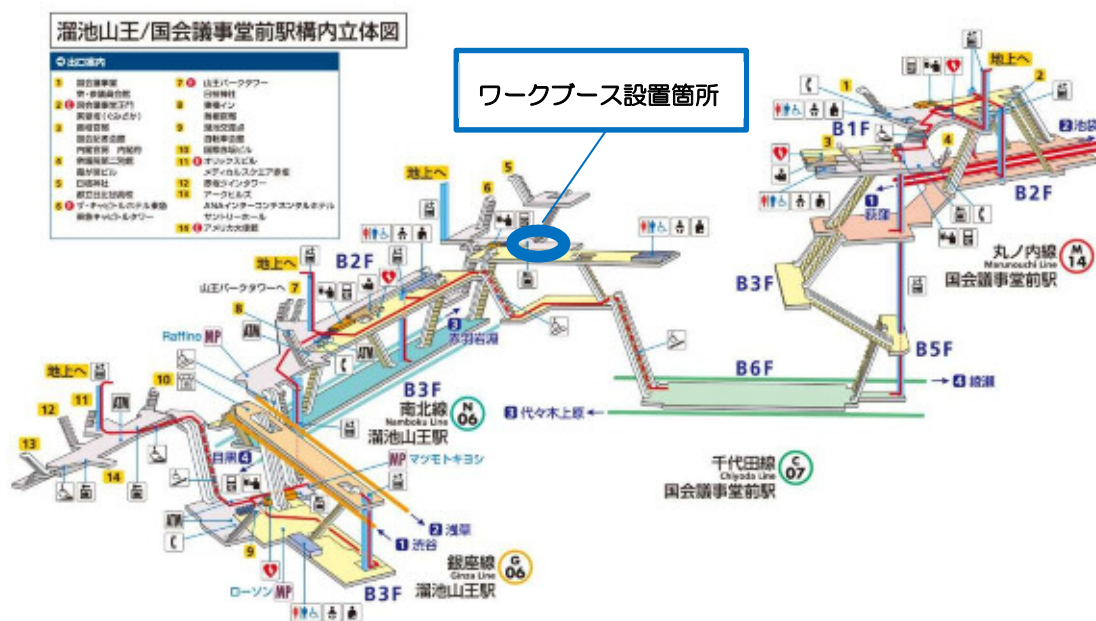
2 実施期間

2018年6月1日（金）～9月30日（日）

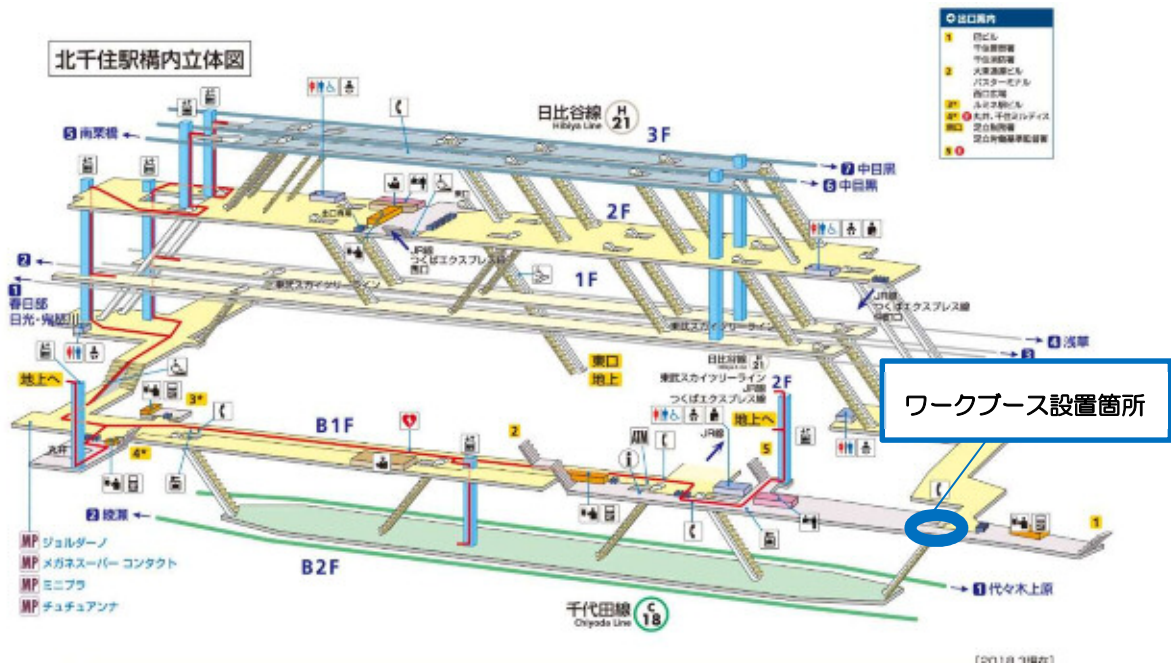
※4月19日（木）～5月31日（木）は、東京メトロおよび富士ゼロックス（関連会社含む）社員が、システム運用の検証のため利用します。

3 対象駅

- 南北線溜池山王駅（5番出入口付近）



- 千代田線北千住駅（仲町改札付近）



※2018年6月以降、設置駅を増やしていく予定です。

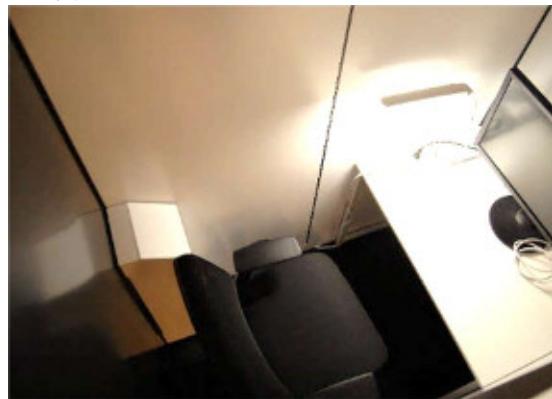
4 ワークブース設備

テーブル、イス、電源コンセント、専用無料 Wi-Fi、液晶モニター

■概観



■室内



5 ご利用の流れ

① 事前登録

事前に予約システムにお客様情報を登録

② 利用予約

スマートフォンから、ワークブースを利用したい時間帯を予約

③ ワークブースご利用時

ワークブース前に到着後、電子錠をスマートフォンで開錠してブースご利用

6 利用時間（予定）

7:00～22:00

7 利用料金：未定

8 その他

本サービスは予告なく中止する場合があります。

Xerox、Xerox ロゴ、および Fuji Xerox ロゴは、日本その他の国における米国ゼロックス社の登録商標または商標です