

2013年11月6日

パーソナルリクライニングチェア「Ruscello (ルシェロ)」新発売
 オフィスシーティングで培ったエルゴノミクス機構のノウハウをホームユースへ
 長時間座っていても、つねに快適な座り心地を提供いたします。

株式会社 岡村製作所

代表取締役社長 : 中村 雅行

本社 : 神奈川県横浜市西区北幸 1-4-1 天理ビル

株式会社 岡村製作所は、パーソナルリクライニングチェア「Ruscello (ルシェロ)」を、2013年11月6日～8日に東京ビッグサイトで開催される「IFFT/interiorlifestyle living」に出展し、2014年1月より発売を開始いたします。

「Ruscello」は、メッシュに包み込まれるような座り心地と、オカムラがオフィスシーティングで培ってきた機能性を兼ね備えた、ホームユースのパーソナルリクライニングチェアです。

背もたれ部分にメッシュ素材を使用することにより、優れた通気性を確保しました。クッション性を保ちながら同時にスリムなプロポーションを実現しており、ご家庭内で使用しても圧迫感を与えません。

また快適な座り心地を提供するために、オカムラ独自のアンクルチルトリクライニング機構や異硬度ウレタンフォームといった先進的な機能を搭載しています。ご家庭でもオフィスシーティングに導入されている高い技術性を備えたチェアをお楽しみいただけます。

※「Ruscello」＝「せせらぎ」「小川」という意味のイタリア語。メッシュを用いた独特の心地よさと、見た目の軽やかさや涼やかさの印象から、ネーミングしました。



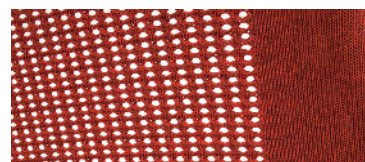
— 「Ruscello (ルシェロ)」の特徴 —

■メッシュがもたらす座り心地

背もたれには、縫製をせずに一体で編み上げたメッシュを使用しています。

糸には特殊な技術を用いて弾性糸を撚り合わせており、ハンモックのような身体が包み込まれるような座り心地を実現しています。

メッシュは通気性にも優れ、狭い場所に置いた際にも見た目の圧迫感を与えません。



オカムラ

株式会社 岡村製作所

■エルゴノミクス機能を搭載

1. アンクルチルト®リクライニング

アンクルチルト®リクライニングとは、くるぶしを中心とした自然な姿勢をサポートする機構で、背もたれにもたれるだけで26度のリクライニングが可能です。

リクライニングの際に座面が後方にスライドするとともに、後部が下方方向に傾斜するため、斜めになった体をしっかりと受け止めます。

従来のロッキングタイプに見受けられた大腿部への圧迫感などはなく、快適な座り心地を実現しました。

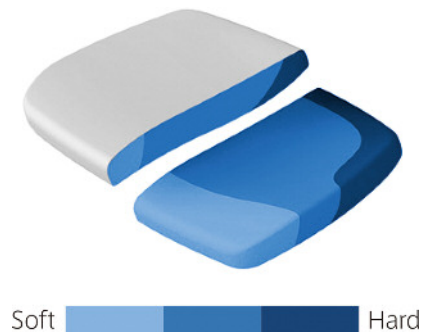
またリクライニングの強弱調節や、背もたれを5段階の位置で固定することもできます。



2. 異硬度ウレタンフォーム

座面のクッションには、硬さの異なる3種類のウレタンを一体成型し、前方は太ももを圧迫しないソフトな、後方はお尻をしっかりサポートする硬いクッションを採用しています。

これにより3次元的に臀部を包み込むことで体圧を分散し、臀部と大腿部を圧迫せず、長時間座った時の血流の鈍化を防ぎます。



3. スマートオペレーション

オフィスシーティング「Contessa (コンテッサ)」で培った「スマートオペレーション」の技術を踏襲し、座ったままの自然な姿勢で各種調節が行なえます。

肘の先端に装着された操作レバーにより、座面の高さとしりぞきの角度を調節できます。



いすの上下調節レバー

リクライニングの角度調節レバー

■ラインナップ

「Ruscello」はユーザーの体格に合わせて2タイプのサイズを品揃えしています。「Type A」は身長165cm以下、「Type B」は身長165cm以上に適合するサイズとなっております。

また好みやインテリアに合わせて、革座3タイプ、クロス座2タイプのカラーバリエーションを取り揃えています。

さらにチェアに合わせて使用できるオットマンもご用意いたしました。

□初年度販売目標：20,000千円

□価格：「Type A」「Type B」211,800円～258,800円(本体価格)

オットマン 47,100円～82,400円(本体価格)

お問い合わせは

〒107-0052 東京都港区赤坂 2-14-27 国際新赤坂ビル東館

株式会社 岡村製作所 お客様サービスセンター

フリーダイヤル 0120-81-9060

9:00～17:20 (土・日・祝日を除く)