

2019年カレンダー 「シスレー&スーラ作品集」を制作

日本製粉(株)(代表取締役社長:近藤雅之 本店:東京都千代田区)は、2019年カレンダー「シスレー&スーラ作品集」を制作いたしました。

当社は2012年より印象派作品のカレンダーを制作しており、毎年ご好評をいただいております。

2019年のカレンダーは、それぞれ生誕180年・160年を迎える2人の印象派画家、アルフレッド・シスレーとジョルジュ・スーラによる絵画で構成した「シスレー&スーラ作品集」です。パリとその近郊の穏やかな風景をひたすら描き、ある意味では印象派の中でも最も印象派らしい画家であったと言われるシスレーと、印象派の遺産を継承しながら当時の科学的な色彩理論も取り入れ、小さな点を重ねてゆく「点描」の技法を開発し、新印象派の元祖の一人となったスーラのお楽しみいただけます。

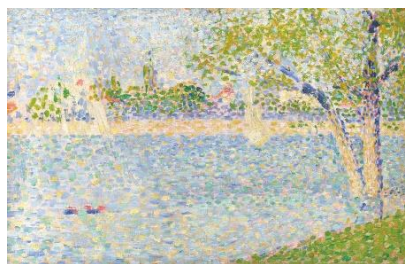
また、環境負荷低減に配慮し、PVC(ポリ塩化ビニール製)の壁掛けフォルダーを使用せず、紙面は全ページに「FSC森林認証紙」を使用、ベジタブルインクで印刷しています。(※カレンダーは非売品です)

【2019年カレンダー「シスレー&スーラ作品集」の構成】

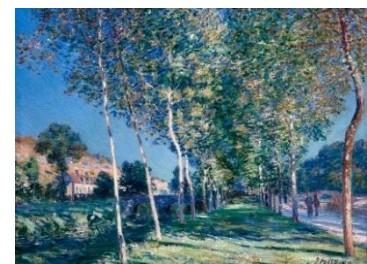
- 1・2月 : 「グランド・ジャット島の日曜日の午後」(スーラ) 1886年 シカゴ美術館蔵
- 3・4月 : 「グランド・ジャット島からのセーヌ川」(スーラ) 1888年 ロンドン・ナショナル・ギャラリー蔵
- 5・6月 : 「モレ・シュル・ロワンの並木道」(シスレー) 1890年 オルセー美術館蔵
- 7・8月 : 「ポール・アン・ベッサンの日曜日」(スーラ) 1888年 クレラー=ミュラー美術館蔵
- 9・10月 : 「9月の朝」(シスレー)
- 11・12月 : 「雪のマルリ・ル・ロワ」(シスレー) 1875年 オルセー美術館蔵



「グランド・ジャット島の日曜日の午後」



「グランド・ジャット島からのセーヌ川」



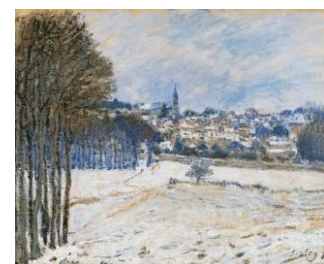
「モレ・シュル・ロワンの並木道」



「ポール・アン・ベッサンの日曜日」



「9月の朝」



「雪のマルリ・ル・ロワ」