

心地いい環境をつくる、2種類の「美観維持」性能

単層ノーワックスタイプ



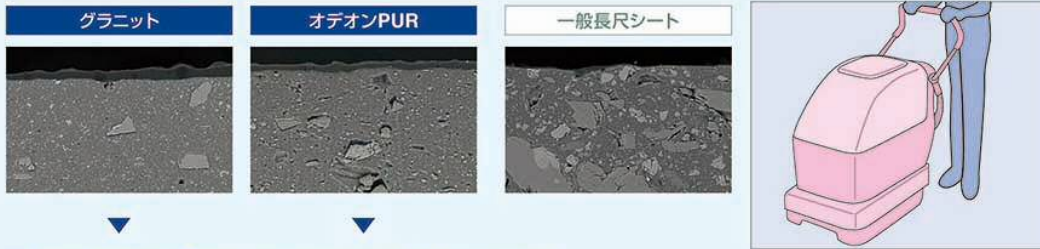
商品構造イメージ



厳選した原材料を使用した単層の塩ビシートです。
2mm厚すべてが意匠層、ノーワックス層ですので、
製品寿命を通じてワックスがけが不要となります。

高性能の理由は緻密な単層構造

電子顕微鏡写真(400倍)



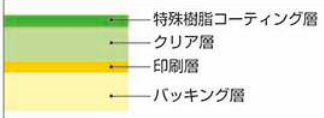
無孔質な単層構造とポリウレタンのW効果で汚れをシャットアウト。
歩行などの摩擦により表面に凹凸や細かなキズが生じた場合でも、バフingにより再び滑らかな表面が形成されるため、
ワックスを使用せずに汚れの除去が可能になります。

単層ノーワックスタイプなら、メンテナンス費用や廃液(汚水・剥離剤等)の排出を最小限にできます。

イージーメンテナンスタイプ



商品構造イメージ



表面の樹脂コーティング層により汚れにくく、
汚れても簡単に除去できます。
ワックスの密着性を高める効果があり、
テカリを抑えた自然な風合いが特長です。

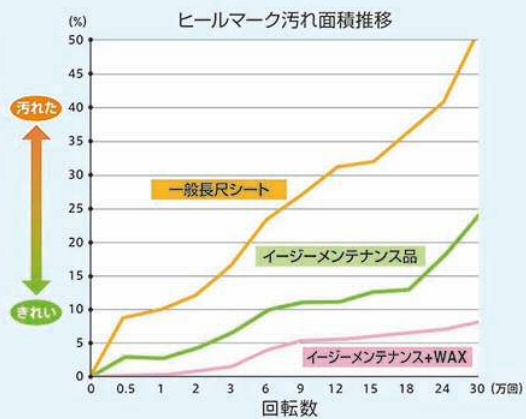
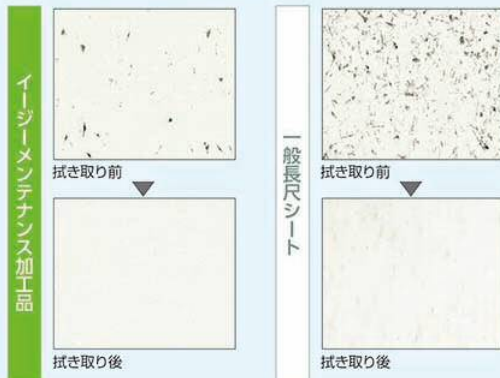
耐ヒールマーク試験

床材の防汚性能はスネルカプセルテスターを用いた耐ヒールマーク試験(JIS K 3920)で評価されます。

イージーメンテナンスタイプは従来品よりも長く美観が維持でき、
ワックスを塗布することで、一層の防汚効果が得られることが分かります。

■ ヒールマーク(靴底汚れ)付着・除去試験

試験方法:スネルカプセルテスターを用いたヒールマーク試験(5,000回転)を行い、
拭き取り前と拭き取り後の汚れを観察した。



上記の値は測定値であり、保証値ではありません。

樹脂コーティング層は歩行等によって摩擦するため、**定期的なワックスメンテナンスが必要です。**
イージーメンテナンスタイプなら、ワックスメンテナンスの頻度を減らし、メンテナンス費用や手間、
施設内の通行止め等の煩わしさを大幅に減らすことができます。

医療・福祉施設での安全性に配慮し、メンテナンス性に優れた
発泡層付きシート

ナーシングフロア ez



大らかな木目模様が美しい、
NU-2401・2403 の施工例



イーザーメンテナンス

特殊コーティングにより
メンテナンス性がアップ。

ez ▶イーザーメンテナンス対象商品です。



衝撃をソフトに吸収

発泡構造により転倒時の衝撃を
やわらげます。

Point 1 メンテナンスコストを削減

汚れにくく、ついた汚れも簡単に除去できます。
また、ワックスの密着性を高める効果もあります。

Point 2 ツヤを抑えた仕上がり

独自の特殊樹脂コーティングにより、
表面のテカリ感を抑えた自然な風合いです。

Point 3 環境にやさしい

ワックスの回数を減らせますので、一般品よりも
CO₂や廃液(汚水・剥離剤等)の排出を抑えます。

断面図



イーザーメンテナンス加工

クリア層

発泡層

特殊基材層

衝撃吸収性試験

JIS A 6519 床のかたさ試験

	総厚(mm)	G値
エスリューム・ミスト	2.0	140
ストロングez	2.0	136
ナーシングフロア	2.0	125

上記の値は測定値であり、保証値ではありません。

床材の衝撃吸収性はG値(転倒衝突時の衝撃加速度)で表されます。
G値が小さいほど衝撃が小さく、安全性に優れていると言えます。

バスルームの安全性と快適さを高める浴室向けシート

オフロア

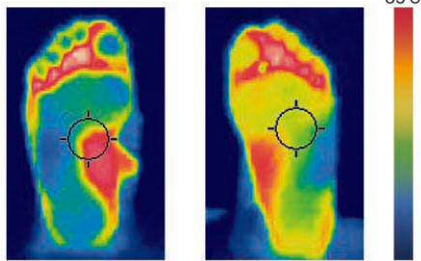


浴室の安全性と快適さを
高める「オフロア」
OH-2655 の施工例

快適
ポイント
1

素足でもヒヤッとしません。
冬場の入浴も安心です。

サーモグラフィによる足の温度比較
5℃の恒温機に入れた床材を室温23℃の環境で10秒間踏み
足の裏の温度状態を比較した。



一般セラミックタイル

オフロア

24℃

空気を抱いた発泡層による断熱効果があります。

快適
ポイント
2

適度なクッション性が、万
転んだ際の衝撃をやわらげます。

衝撃吸収性試験

JIS A 6519 床のかたさ試験

床 材	総厚 (mm)	G値
コンクリート	-	170
エスリューム・ミスト	2.0	140
ストロングeZ	2.0	136
オフロア	2.8	119

上記の値は測定値であり保証値ではありません。

数値が小さいほど衝撃が小さく、安全性に優れていると言えます。

快適
ポイント
3

水にぬれた状態で歩いても
滑りにくく安心です。

滑り抵抗試験

OY-PULL法

床 材	C.S.R	
	乾燥状態	水+ダスト
オフロア	0.72	0.49
エスリューム・プレーン	0.64	0.46

床 材	C.S.R・B	
	水+ダスト	0.3%石鹼水
オフロア	1.07	1.07
エスリューム・プレーン	0.96	1.01

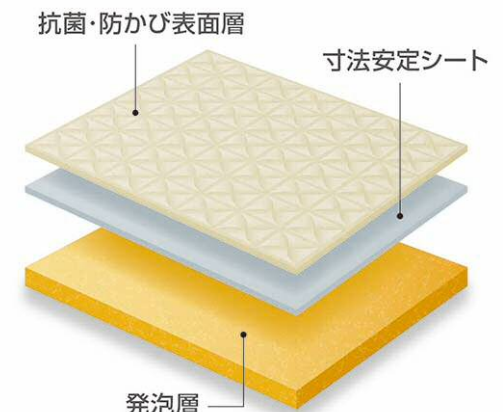
上記の値は測定値であり保証値ではありません。

数値が大きいくほど滑りにくいことを表しています。

C.S.R・Bは素足を想定した滑り抵抗値を表しています。

快適
ポイント
4

表面の適度な凸凹は、素足で歩いても
いたくなく、お掃除もかんたんです。



使用上の注意

※屋外での使用はお避けください。

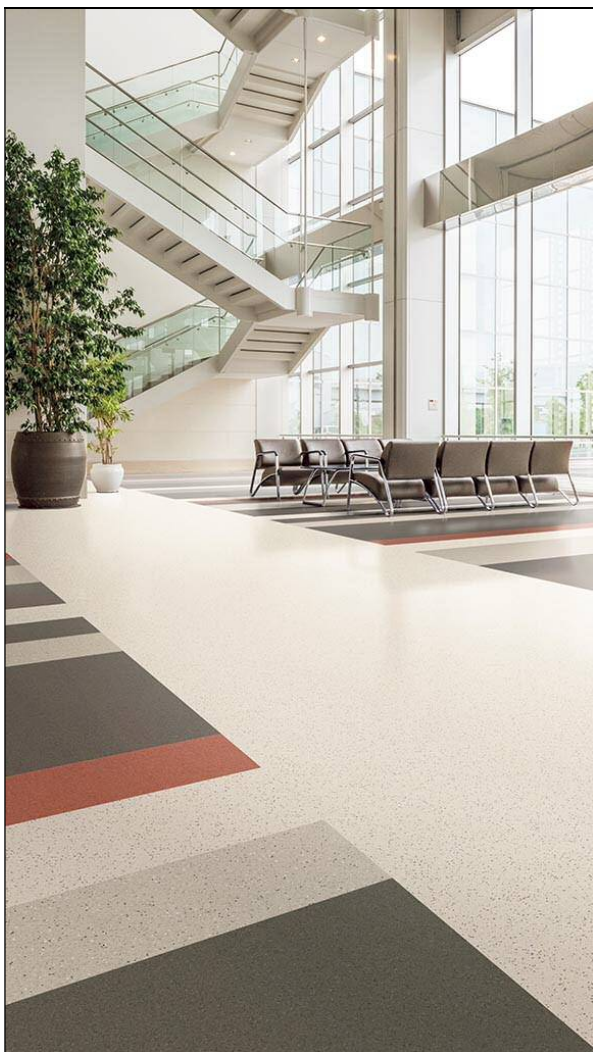
※毛染め液や繊維製品の染料などで床材が着色する場合があります。

※キャスターや椅子などのゴムにより、床材が汚染され変退色する場合があります。

※浴室のご使用後は十分な換気を心がけてください。

商業スペースにも適した機能と豊かなカラーバリエーション。
経済性に優れたノーワックス単層シート

オデオンPUR



PG-2625・2633・2642・2646 の施工例
「オデオンPUR」は13色から33色に増色しました。
豊富なカラーバリエーションで空間を彩ります。

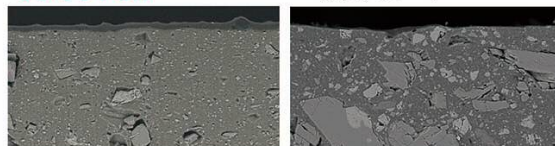
1 ワックス不要の単層シート

フラットで無孔質な単層構造がノーワックスメンテナンスを可能に。
メンテナンス費用と手間を大幅に低減します。

高性能の理由は緻密な単層構造 電子顕微鏡写真(400倍)

オデオンPUR

一般長尺シート



粒子が細かく凹凸の少ない表面により、
汚れが入り込みにくい構造です。

2 優れた耐摩耗性・耐動荷重性

裏面まで同じ色・柄のスルーパターン構造ですので、
表面が摩耗しても美しさが損なわれません。
ストレッチャーや配膳車などの移動にも破損や膨れが
起こりにくい耐動荷重性を備えています。

	JIS A 1454 キャスター性試験	
	オデオンPUR	一般ビニル床シート
膨れを生じるまでの時間	3時間以上	1時間未満

上記の値は測定値であり、保証値ではありません。

※医療施設などで重量物の移動が想定される場合、
下地水分グレードがI(一般工法レベル)の場合でも、
ウレタン・エポキシ樹脂系接着剤をお使いください。

3 環境にやさしい

メンテナンスが容易で廃液(汚水・剥離剤等)の排出を抑制します。
床材の長寿命化により余分な廃材も出しません。
再生塩ビ樹脂系材料を15%以上(製品重量比)使用した
グリーン購入法適応商品です。

多彩なデザインとイージーメンテナンス機能を備えた
2.0mm 厚重歩行シート

ストロング ez



織物調のプリントが空間に温かみを与える
PM-2482・2483・2484 の施工例



上質感のあるウォルナットの木目表現
PM-2448 の施工例

各種施設用「2014-2016 S-FLOOR」

- ◆発売日：平成 26 年 9 月 1 日(月)
- ◆収録点数：451 点 ※腰壁シート、巾木等専用部材を除く
- ◆備考：店舗用クッションフロアを「Hフロア」に移管し、
 コントラクト用途に特化した見本帳構成。

※「2014-2016 H-FLOOR クッションフロア総合」は
平成 26 年 7 月 17 日に発売しています。

