



YODOYABASHI GATE TOWER

淀屋橋ゲートタワー

PRESS RELEASE

2026年4月30日

報道関係各位

淀屋橋駅西地区市街地再開発組合

大和ハウス工業株式会社

住友商事株式会社

関電不動産開発株式会社

延床約13万㎡・1フロア約1,100坪 次代をひらく大規模ビジネスタワー

「淀屋橋ゲートタワー」7月9日(木)グランドオープン

地下1階から2階の商業ゾーン、11階の公共貢献複合ゾーンに、
新業態・エリア初出店を含む全29店舗がオープン

淀屋橋駅西地区市街地再開発組合（理事長：江口康二）とその参加組合員である大和ハウス工業株式会社（本社：大阪市北区梅田三丁目3番5号、代表取締役社長：大友浩嗣）、住友商事株式会社（本社：東京都千代田区大手町二丁目3番2号、代表取締役社長執行役員 CEO：上野真吾）、関電不動産開発株式会社（本社：大阪市北区中之島三丁目3番23号、代表取締役社長：福本恵美）が、「淀屋橋駅西地区第一種市街地再開発事業」として開発を進めてきた「淀屋橋ゲートタワー」（以下、本施設）のグランドオープン日が、2026年7月9日（木）に決定しました。

地下1階から2階の商業ゾーンや11階の公共貢献複合ゾーンに入居する店舗、ビジネスサポート施設がオープンするほか、11階の屋上庭園の一般公開をスタートします。

【施設全体のコンセプトと全館フロア構成について】

本施設は、御堂筋の玄関口で中之島に隣接する大阪随一のロケーションを活かし、この地にふさわしい上質なにぎわいを創出するオフィス主体の大型複合ビルとして、昨年12月15日に竣工しました。開発区域内や大川町公園など水辺の豊かなオープンスペースを整備することで、大阪・淀屋橋エリアの再生と成長、さらにはにぎわいと潤いのあるまちづくりへの貢献を目指しています。

建物は地上29階・地下2階建ての複合ビルで、地下1階から2階に商業ゾーン、3階から9階および11階から27階にはオフィスフロアを整備しています。また、建物の低層部にあたる基壇部最上階となる11階は地域に開かれた空間としての屋上庭園と公共貢献機能を含む複合フロアとなっています。なお、オフィスフロアについては2026年5月より順次入居を開始します。

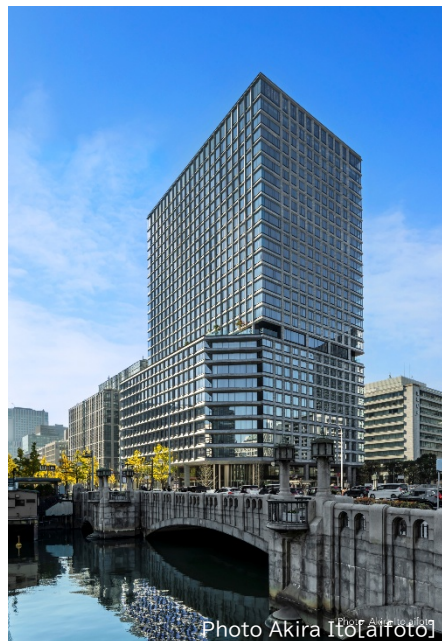


Photo Akira Ito[aiifoto]

淀屋橋ゲートタワー外観

<報道関係の方からのお問い合わせ先>

淀屋橋ゲートタワー広報事務局((株)ジュンプロモーション)担当:小原(090-9854-9542)、川上
TEL:03-3402-5136 MAIL:info@junpro.co.jp

【商業ゾーンの空間デザインコンセプト】

地下1階から2階の商業ゾーンでは、「水面（みなも）」「街」「自然」をテーマに、街・人・店舗を有機的につなぐ空間デザインを採用しています。光や曲線を取り入れたデザインにより、自然な回遊性を創出。さらに「Toki-kagami（時鏡）」をコンセプトに掲げ、時代とともに変化する淀屋橋の街並みや価値観を映し出す商業空間を目指しました。

【商業ゾーンの全体コンセプト】

商業ゾーンは、大阪屈指のオフィス街・淀屋橋において、単なる便利施設にとどまらず、“働く人の格を上げる商業ゾーン”を目指しています。新しいワークスタイルを提案する場として、“Yodoyabashi Status UP”をキーワードにMD（マーチャндаイジング）を構築し、個性豊かな全29店舗が2026年7月より順次オープン予定です。

本施設は、淀屋橋駅直結という高い利便性を活かし、オフィス・商業が一体となった新たなビジネス拠点として、淀屋橋エリアのさらなる活性化に貢献します。



淀屋橋ゲートタワー外観

【商業ゾーン（B1F）概要】

□特徴 淀屋橋駅直結のメインフロアとして、利用しやすいフード&ライフサポートを集積。

□内装 「水面（みなも）」をテーマに[Water Flow]というコンセプトで、水のゆらぎや浮遊感を感じさせる空間演出を採用。光や曲線による自然な誘導設計により回遊性を高め、ガラスケーシングの統一ファサードが開放感と上質さを演出するフロア構成。



内装パースイメーグ<B1F>

【商業ゾーン（1F）概要】

- 特徴 来街者やオフィスワーカーを引き込む、上質なファッション・ファッション雑貨・カフェ・オフィスサポートサービスを集積。
- 内装 「街」をテーマに[Glass Cube]というコンセプトで、透明感あるガラスケーシングで統一された上質な都市型ストリートを形成。見通しを確保したファサード設計により、オフィスエントランスとしての品格と商業としての賑わいを両立する空間を実現。



外装・内装パースイメージ<1F>

【商業ゾーン（2F）概要】

- 特徴 テラス空間を有するバラエティ豊かなレストランとスポーツグッズ・サービスを集積。
- 内装 「自然」をテーマに「Urban Grove」というコンセプトで、木漏れ日や木立を感じさせる都会的な自然空間を演出。木質素材とミラーの組み合わせにより温かみと上質さを両立し、滞留と回遊を生むフロア構成。



内装パースイメージ<2F>

【公共貢献複合ゾーン（11F）概要】

□特徴 大阪随一のロケーションを生かし、新たなワークスタイルの提案や人々の交流を促進する公共貢献機能を導入したフロア。一般開放される屋上庭園を中心に、建物入居者はもちろん、周辺オフィスワーカー、一般来館者にもひらかれた空間を整備し、サードプレイスとして利用可能。

□施設構成 屋上庭園・シェアラウンジ・ビジネスサポート施設



屋上庭園パースイメージ<11F>

「SHARE LOUNGE 淀屋橋ゲートタワー with PLUS」 (サービス)：カフェ・ワークスペース

●大阪最大級・180席のスケールを誇る SHARE LOUNGE 淀屋橋ゲートタワー with PLUS は、梅田から一駅という利便性に加え、土佐堀川を望む窓辺からの風景や、淀屋橋の歴史的価値に着想したインテリア、それらを構成するプラス株式会社が展開する家具により、快適でインスピレーションに満ちた時間を演出。上質な空間の中でアルコールも気軽に楽しめるなど、仕事とリラクセスが自然に共存し、新たな体験が次の価値へとつながるこれまでにない SHARE LOUNGE を提供します。



「SYNTH ビジネスセンター淀屋橋ゲートタワー」 (サービス)：ビジネスサポート施設

●淀屋橋駅直結の立地に1名様からの少人数からオフィスを構えることのできるサービス付きレンタルオフィスです。来客・郵便対応などバックオフィス業務の代行に加え、行政情報サービスの提供や住民票などの各種公的証明書の取得が可能な複合機の設置などを行い、オフィスワーカーのビジネスからライフまでをサポートします。また、当施設会員のほか同ビル内入居企業様もご利用可能な会議室やビジネスラウンジのご用意、一般の方も参加できるイベントを開催できるスペースの提供により、全ての皆様の知的感性をくすぐる施設として公共に貢献します。



<報道関係の方からのお問い合わせ先>

淀屋橋ゲートタワー広報事務局((株)ジュンプロモーション)担当:小原(090-9854-9542)、川上
TEL:03-3402-5136 MAIL:info@junpro.co.jp

【主な店舗】

「マクドナルド」 (飲食)：ハンバーガー・レストラン・チェーン <B1F>

●開業日：2026年7月9日開業

●淀屋橋駅直結の利便性を活かし、日常のさまざまなシーンでご利用いただける店舗です。朝の通勤時間帯から、ランチやちょっとした軽食、ディナータイムまで幅広いニーズに対応しています。モバイルオーダーやセルフオーダーにも対応しており、忙しい合間でもスムーズにご利用いただけます。館内でのひと休みやお持ち帰りなどシーンに合わせて気軽にお立ち寄りください。



「ミュキ クラフツ・スーツ」 (物販)：老舗国産オーダーメイドスーツ <1F> ※淀屋橋エリア初

●開業日：2026年7月9日開業

●創業120年の高級服地メーカーである御幸毛織を母体とするオーダーメイドスーツサロンのMIYUKI CRAFTS SUITSが「淀屋橋ゲートタワー」に新たに誕生します。糸から服地、縫製までを一貫して手掛ける自社体制による完全国内生産で、お客様一人ひとりに寄り添いながら「長く愛せる一着」をご提供いたします。伝統と技術が生み出す確かな品質、着心地と美しさを、ビジネスの中心地・淀屋橋でご体感ください。



「TULLY'S COFFEE & TEA」 (飲食)：カフェ <1F> ※淀屋橋エリア初

●開業日：2026年7月9日開業

●一杯のお茶がつながく豊かな世界とくつろぎの空間をご提供するコンセプトショップ。紅茶の美味しさがダイレクトに伝わるダージリンなどの産地茶や、フルーツを使ったバリエーションティーなどのティーメニューを豊富にラインナップしています。紅茶と良く合う限定スイーツも取り揃え、くつろぎの空間とともにお届けします。



「Berwick OSAKA」 (物販)：レザーシューズ、スニーカー<1F>

●開業日：2026年7月予定

●上質なひとときと一足に出会う体感型シューズショップ・メイドインスペインの紳士靴ブランド「Berwick」のフラッグシップストアが大阪・淀屋橋にオープン。商品を購入するだけでなく、履き心地やスタイルをゆったりと体感しながら、自分に合う一足と出会える空間です。ビジネスと文化が交差する淀屋橋にふさわしく、上質さと遊び心を兼ね備えたラインナップで、日常に新たな発見と心地よい時間をお届けします。



<報道関係の方からのお問い合わせ先>

淀屋橋ゲートタワー広報事務局((株)ジュンプロモーション)担当:小原(090-9854-9542)、川上
TEL:03-3402-5136 MAIL:info@junpro.co.jp

「さばえめがね館」 (物販)：メガネ <1F> ※大阪初

●開業日：2026年7月9日開業

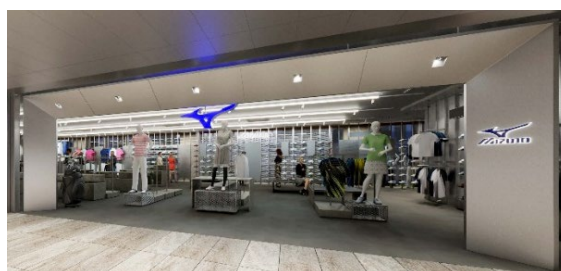
●大阪淀屋橋に福井県眼鏡協会公認「さばえめがね館」がOPEN。日本製メガネの聖地、福井・鯖江の職人技が光るフレームだけを常時1,000本以上展示しています。産地の品質、ものづくりへの情熱をぜひご体感ください。国家資格を持つ専門スタッフが、HOYAなど一流レンズと共にあなたに最適な一本をご提案。鯖江市のふるさと納税も活用できます。こだわりのメガネを探しに、ぜひご来店ください。



「MIZUNO GOLF」 (物販)：スポーツ用品販売 <2F> ※新業態、エリア再出店

●開業日：2026年7月9日開業

●専門知識を持ったゴルフクラブフィッターがお客さまに最適なゴルフクラブを選ぶ「クラブフィッティング」を実施。専用のシステムで測定し、お客さまに最適なゴルフクラブをご提案します。またスニーカーやアパレルなどのライフスタイル品も展開。ミズノとしては初となるゴルフとライフスタイル融合店舗として、ミズノの原点でもある「淀屋橋」エリアで皆さまのご来店をお待ちしております。



「北極星」 (飲食)：レストラン (オムライス、洋食) <2F> ※新業態

●開業日：2026年7月9日開業

●北極星の新業態として誕生した、1日を通して多彩なひとときをお楽しみいただける総合レストラン。モーニング、ランチ、カフェ、ディナーと4つの時間帯で、それぞれの魅力をご用意しております。看板のオムライスをはじめ、こだわりの洋食やパスタ、ピザ、季節のスイーツ、オリジナルブレンドの珈琲、各種アルコールまで。ディナーにはご予約制のコース料理も。ゆったりとした時間をお楽しみください。



「うなぎ四代目菊川」 (飲食)：鰻料理 <2F> ※淀屋橋エリア初

●開業日：2026年7月9日開業

●昭和7年創業の鰻卸問屋直営のうなぎ専門店。

長い時間をかけて培った目利きの技術で、品質の高い肉厚な鰻を店舗に直送し、活鰻(かつまん)を店舗で捌きます。備長炭で焼き上げる関西風地焼きは皮目はぱりっと、身はふわっと、脂はとろっとした仕上がりに。名物「一本うなぎ」はその肉厚の鰻の美味しさをそのままに楽しめます。



<報道関係の方からのお問い合わせ先>

淀屋橋ゲートタワー広報事務局((株)ジュンプロモーション)担当:小原(090-9854-9542)、川上
TEL:03-3402-5136 MAIL:info@junpro.co.jp

「イタリアン チャンपीニ」 (飲食)：イタリアン <2F> ※新業態

●開業日：2026年7月9日開業

●五感すべてで“イタリア”を味わうための空間。一皿一皿に、温度とストーリーを込めてお届けします。1984年に産声を上げたイタリアレストラン「チャンピーニ」。立ち寄れば、心まで満たされる。香りに誘われるパスタ、一口で笑顔になるアンティパスト、寄り添うワイン。気取らず楽しめる、大切な人とのひとときがちょっと特別になる空間です。



【店舗一覧】 7月9日オープン

フロア	No.	テナント名	業態
B1F	1	ドコモショップ	(物販)：携帯電話販売
	2	医療法人涼悠会 ゲートタワー淀屋橋眼科	(サービス)：医療 眼科
	3	アイシティ	(物販)：コンタクトレンズ並びにケア用品販売
	4	マクドナルド	(飲食)：ハンバーガー・レストラン・チェーン
	5	キャンドゥ	(物販)：100円ショップ
	6	KOMEHYO 買取センター	(サービス)：リユース / ブランド品買取
	7	SUBWAY	(飲食)：サンドイッチ (持ち帰り専門店)
	8	関西みらい銀行 ゲートタワー淀屋橋プラザ	(サービス)：銀行
1F	9	ミュキ クラフツ・スーツ	(物販)：老舗国産オーダーメイドスーツ
	10	TULLY'S COFFEE & TEA	(飲食)：カフェ
	11	エイブル	(サービス)：不動産賃貸仲介・管理業
	12	Berwick OSAKA※7月中オープン予定	(物販)：レザーシューズ、スニーカー
	13	ファミリーマート	(物販)：コンビニエンスストア
	14	さばえめがね館	(物販)：メガネ
2F	15	北極星	(飲食)：レストラン (オムライス、洋食)
	16	うなぎ四代目菊川	(飲食)：鰻料理
	17	クリスピーサラダワークス	(飲食)：カスタムサラダ専門店
	18	MIZUNO GOLF	(物販)：スポーツ用品販売
	19	魚ト炭ト酒 大阪の爛兵衛	(飲食)：和食居酒屋
	20	CaféSai	(飲食)：カフェ
	21	鶴丸うどん本舗	(飲食)：うどん

<報道関係の方からのお問い合わせ先>

淀屋橋ゲートタワー広報事務局((株)ジュンプロモーション)担当:小原(090-9854-9542)、川上
TEL:03-3402-5136 MAIL:info@junpro.co.jp

	22	イタリアン チャンピーニ	(飲食) : イタリア料理
	23	ビンドゥ	(飲食) : インド・エスニック料理
	24	淀屋橋クローバー歯科・矯正歯科	(サービス) : 歯科クリニック
11	25	SHARE LOUNGE 淀屋橋ゲートタワーwith PLUS	(サービス) : カフェ、ワークスペース
F	26	SYNTH ビジネスセンター淀屋橋ゲートタワー	(サービス) : ビジネスサポート施設

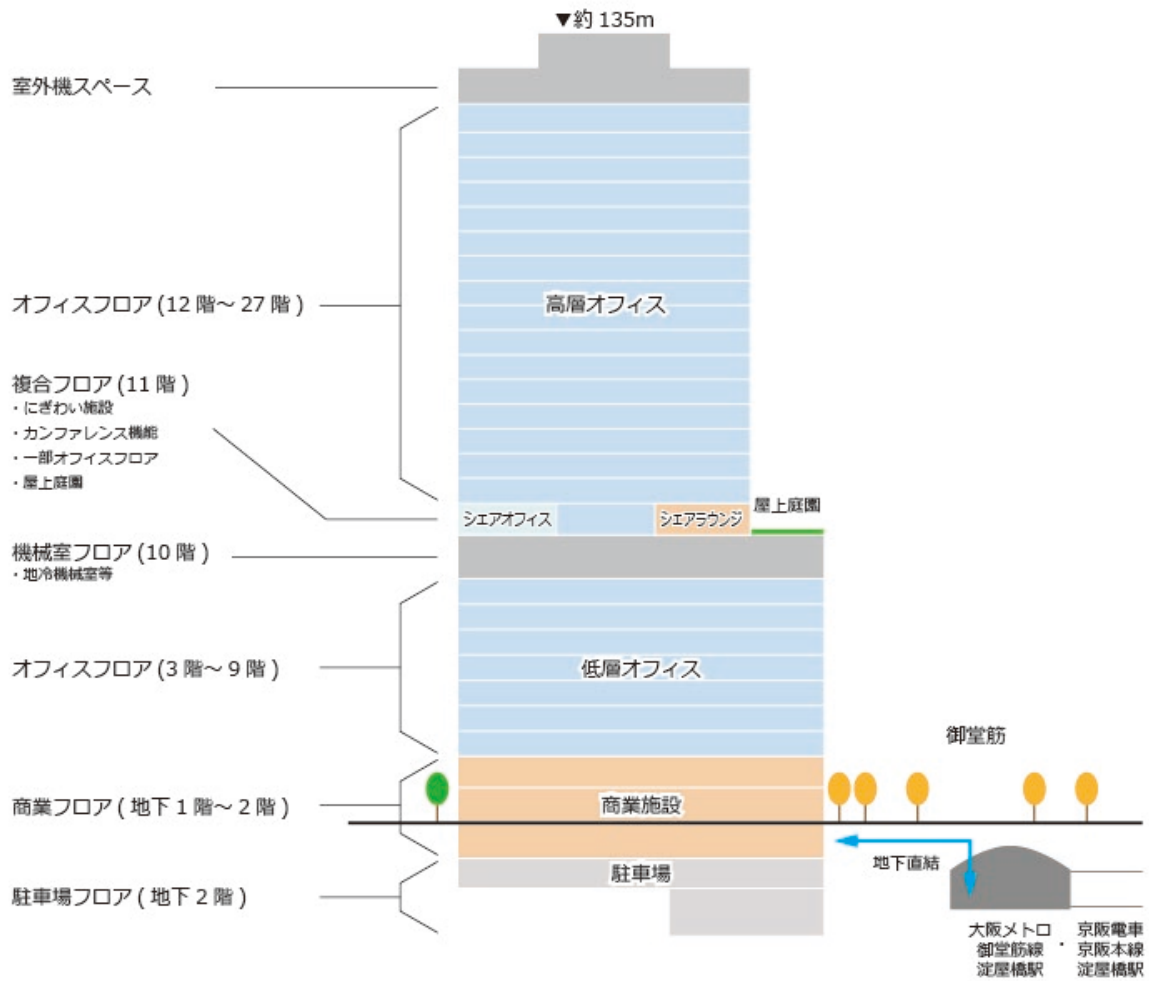
【店舗一覧】 2026 年秋以降オープン

フロア	No.	テナント名	業態
B1F	27	チェディルアン	(飲食) : タイ イサーン ダイニング
1F	28	ReCORE 鍼灸院 接骨院	(サービス) : 鍼灸院 接骨院
2F	29	香港海鮮料理 椰林	(飲食) : 中華料理

【物件概要】

建物名称	淀屋橋ゲートタワー
施行者	淀屋橋駅西地区市街地再開発組合
参加組合員	大和ハウス工業株式会社、住友商事株式会社、関電不動産開発株式会社
所在地	大阪市中央区北浜四丁目1番1号
アクセス	大阪メトロ御堂筋線 「淀屋橋駅」・京阪本線「淀屋橋駅」地下直結
敷地面積	7,206 m ²
延床面積	132,424 m ²
階数/建物高さ	地上 29 階・地下 2 階 / 135m
主要用途	事務所・店舗・駐車場
都市計画・事業コンサルタント	株式会社日建設計
設計・監理	株式会社日建設計
施工	株式会社大林組
ビル管理	大和ライフネクスト株式会社
商業管理	住商アーバン開発株式会社

【施設構成図】



<報道関係の方からのお問い合わせ先>

淀屋橋ゲートタワー広報事務局((株)ジュンプロモーション)担当:小原(090-9854-9542)、川上
 TEL:03-3402-5136 MAIL:info@junpro.co.jp