

2026 年 2 月 5 日

報道関係者各位

大和ハウス工業株式会社  
東京建物株式会社  
京成電鉄株式会社

## ■千葉県最高層を誇る地上 51 階建て・総戸数 677 戸の大規模複合開発タワーマンション 「プレミストタワー船橋」販売開始

大和ハウス工業株式会社（本社：大阪府大阪市、社長：大友 浩嗣）と東京建物株式会社（本社：東京都中央区、社長：小澤 克人）、京成電鉄株式会社（本社：千葉縣市川市、社長：天野 貴夫）は、千葉県船橋市の「西武船橋店本館」跡地において、2026 年 2 月 7 日より、分譲マンション「プレミストタワー船橋」（地上 51 階・地下 1 階建て、総戸数 677 戸）の販売を開始します。



外観（イメージパース）



フォレストアリーナ（イメージパース）

「プレミストタワー船橋」は、JR 中央・総武線、東武アーバンパークライン「船橋駅」徒歩 2 分、京成本線「京成船橋駅」徒歩 4 分の高い利便性を備えた立地に位置し、千葉県内で最高層<sup>\*1</sup>の建築物となる、地上 51 階建て（高さ約 192m）の大規模複合開発のタワーマンションです。

本物件は、1LDK（43.71 ㎡）～3LDK（134.02 ㎡）まで全 63 タイプの多彩なプランを揃えた住宅棟に加え、店舗や事務所などで構成される複合棟を併設。また、2 階には緑豊かな植栽を施した広場「フォレストアリーナ」を設けるなど、市民の憩いの場および賑わいを創出する拠点として地域活性化に寄与するとともに、「船橋駅」南口エリアの新たなランドマークになることを目指します。

本物件の共用部は、海や森など船橋周辺に広がる自然の風景をモチーフに、開放感と意匠性を兼ね備えたデザインを採用しました。2 層吹き抜けの「グランドエントランスホール」をはじめ、ご入居者同士の交流が図れる「パーティールーム」や“森の中の空間”をテーマとした「フィットネスルーム」、さらに 46 階には眺望を楽しみながら利用できるワークスペース・ライブラリースペース・カフェスペースを備えた「パノラマラウンジ」など、多様なライフスタイルに応える幅広い共用施設を設けました。

なお、本物件は 2025 年 6 月より資料請求の受付を開始し、マンションギャラリーのオープン以降、2026 年 2 月 1 日時点で 1,800 組以上のお客さまにご来場いただいています。

※1. 千葉県内で供給された新築分譲マンションのうち、50 階以上の物件は本物件のみ（MRC 調べ・対象期間：1995 年 1 月～2024 年 9 月）

## ■住戸の特長

「プレミストタワー船橋」は、6階～51階※<sup>2</sup>に住戸を配置。1LDK（43.71㎡）～3LDK（134.02㎡）まで全63タイプの多彩なプランを用意し、多様なライフスタイルのニーズにお応えします。

リビング・ダイニングには天井埋め込み型エアコンを標準装備した他、食器洗い乾燥機やディスポージャーなどのキッチン設備も標準採用することで、快適かつ機能的な住環境を提供します。

また、6階～51階の住戸を3つのグレードに分け、それぞれのフロアに応じた質の高い空間設計を行いました。

※2.6階・7階・46階は一部に共用部を設けています。

### ●スーパーシアフロア（6～40階）

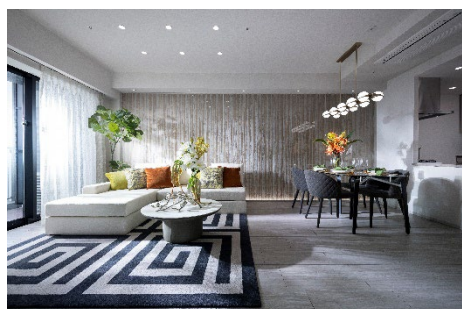
居室天井高約2,600mm、サッシ高約2,100mmを確保することで、明るさと開放感あふれる住空間を実現。また、ライフスタイルや家族構成の多様なニーズに応えるため、39タイプのプランを用意しました。

### ●アップersイートフロア（41～48階）

居室天井高約2,900mm、サッシ高約2,400mmとし、より開放的な住空間と眺望を実現。玄関・廊下・水まわりにはタイル貼りを施し、上質感を高めています。

### ●トップスイートフロア（49～51階）

居室天井高約3,200mm、サッシ高約2,700mmのゆとりを確保。バルコニーは透明ガラス手すりとし、玄関・廊下・水まわりに加え、リビング・ダイニングまで、床にタイル貼りを採用することで、ホテルライクな質感と日常の特別感を演出しています。



【モデルルーム（スーパーシアフロア）】



【モデルルーム（アップersイートフロア）】



【モデルルーム（トップスイートフロア）】

## ■「プレミストタワー船橋」第1期1次販売概要

- ・販売戸数：251戸
- ・登録申込受付期間：2025年2月7日～2025年2月15日
- ・販売価格：7,740万円～72,900万円（税込）  
※最多販売価格帯は 11,500万円台・11,900万円台・12,100万円台・12,300万円台・12,500万円台・13,300万円台・19,900万円台（各4戸）
- ・専有面積：50.18㎡～134.02㎡

## ■資料請求数と来場者の状況

- ・資料請求数：8,774件 ※期間：2025年6月27日～2026年2月1日
- ・「マンションギャラリー」来場組数：1,885組 ※期間：2025年11月1日～2026年2月1日

## ■「マンションギャラリー」来場者の属性と傾向

- ・年齢：20代が約10%、30代が約29%、40代が約26%、50代以上が約35%
- ・家族数：1～2人が約62%、3人以上が約38%
- ・居住地：千葉県内が約66%（うち、船橋市内が約35%）、千葉県外（主に首都圏）が約34%

# 【物件概要】

物 件 名 称	: 「プレミストタワー船橋」
所 在 地	: 千葉県船橋市本町一丁目 115 番 6、本町七丁目 1150 番 4 他
交 通	: JR 中央・総武線各駅停車・総武線快速「船橋駅」徒歩 2 分 東武アーバンパークライン「船橋駅」徒歩 2 分 京成本線「京成船橋駅」徒歩 4 分
敷 地 面 積	: 6,668.16 m <sup>2</sup> (建築確認申請面積)
建 築 面 積	: 5,109.54 m <sup>2</sup>
延 床 面 積	: 89,610.57 m <sup>2</sup>
構 造 ・ 階 数	: 鉄筋コンクリート造・鉄骨造 地上 51 階地下 1 階建て
フ ロ ア 構 成	住宅棟
	1 階: ノースエントランス・サウスエントランス 等 2 階: グランドエントランスホール 等 3 階: メロディラウンジ・ワークスペース兼帰宅困難者一次避難スペース 等 4 階: ランドリールーム・自転車置き場 等 5 階: 自転車置き場 等 6 階: フィットネスルーム・ゲストルーム (2 タイプ)・専有部 7 階~45 階: 専有部 46 階: パノラマラウンジ・パーティールーム (3 タイプ)・専有部 47 階~51 階: 専有部
	商業棟
	1 階~3 階: 店舗 等 4 階~6 階: 事務所 等
売 主	: 大和ハウス工業株式会社 東京建物株式会社 京成電鉄株式会社
設 計 ・ 監 理	: 株式会社長谷工コーポレーション 一級建築士事務所 株式会社久米設計
施 工	: 株式会社長谷工コーポレーション
着 工	: 2024 年 8 月 30 日
竣 工	: 2028 年 3 月予定
引 き 渡 し 開 始	: 2028 年 3 月予定
総 戸 数	: 677 戸
専 有 面 積	: 43.71 m <sup>2</sup> ~134.02 m <sup>2</sup>
お 客 さ ま	: 「プレミストタワー船橋」マンションギャラリー TEL: 0120-278-451
お問い合わせ先	営業時間: 10:00~18:00 定休日: 火・水・木曜日 (祝日除く)
ホ ー ム ペ ー ジ	: <a href="https://www.daiwahouse.co.jp/mansion/kanto/chiba/funabashi51/index.html">https://www.daiwahouse.co.jp/mansion/kanto/chiba/funabashi51/index.html</a>

## 【関連リリース】

「プレミストタワー船橋」概要決定 (2025 年 11 月 27 日)

<https://www.daiwahouse.co.jp/about/release/house/20251126190717.html>

以 上

お問い合わせ先			
大和ハウス工業株式会社	広報企画部	東京広報グループ	03 (5214) 2112
		広報グループ	06 (6342) 1381