



2012年9月26日

報道関係各位

ロイヤルホームセンター株式会社  
代表取締役社長 中山正明  
大阪市西区阿波座 1-5-16

■ JR 大阪環状線内最大規模の都市型ホームセンター

「ロイヤルホームセンター森ノ宮店」オープン

ロイヤルホームセンター株式会社（本社：大阪市西区、社長：中山正明）は、2012年10月4日（木）、大阪市中央区玉造に JR 大阪環状線内最大規模の都市型ホームセンター「ロイヤルホームセンター森ノ宮店」をオープンします。

「ロイヤルホームセンター森ノ宮店」は、「Home Solution」（住まいのあらゆる問題解決）をコンセプトに、一般のお客さま向けの日常ニーズに応えるべく、日用雑貨・家庭用品・ペット用品・エクステリア用品を取りそろえるとともに、大阪市内初の「包丁の刃砥ぎサービス」や「家具の組み立てサービス」等を提供します。

また、建築関連に従事しているプロのお客さまの倉庫代わりの店として、建築資材や工具を多数取りそろえ、プロユース向けの「塗料調色サービス」や「作業服の裾上げ・名入れサービス」など、様々なサービスを提供します。

あわせて、当店では大和ハウスグループのノウハウを活用し、住まいに関する悩みや問題の解決をはかり、快適で安全・安心、健康的な住まいづくりをバックアップします。

「ロイヤルホームセンター森ノ宮店」は、地域に根ざし、皆さまに愛される施設を目指していきます。

●ポイント

1. 通勤帰りにも気軽に立ち寄れる都市型ホームセンター
2. プロのお客さまのニーズに応える、約 84,000 アイテム (SKU) ※1  
の豊富な品揃え
3. お客さまの「困った」にお応えする充実したサービス
4. 高齢者向け商品や専門店用のペット用プレミアムフードを用意

※1. 同一商品で量や色など異なる場合に使う単位のこと。

## 1. 通勤帰りにも気軽に立ち寄れる都市型ホームセンター

当店は、JR 大阪環状線・大阪市営地下鉄「森ノ宮駅」「玉造駅」より徒歩圏内に位置しており、市内中心部・東部にお勤め・お住まいのお客さまが利用しやすい都市型のホームセンターです。

大阪ビジネスゾーンの中心地である本町まで地下鉄中央線で約 10 分、大阪の主要拠点である梅田、心斎橋、天王寺まで乗り換えなしで約 20 分圏内の好立地にあります。

当店の 3km 圏内には、人口 497,735 人（昼間人口 853,542 人）、企業数 60,707 社（うち、建築業 28,117 社）<sup>※2</sup>があり、事務所や飲食店も多いため、郊外型の店舗と比べ、一般のお客さま以外にもオフィス用品や調理器具、工具・資材などの業務用の需要が見込めます。

なお、今回当社としては初の大阪市内への出店となり、店舗数は大阪府内では 6 店舗目、全国の店舗数は 51 店舗目となります。

※2.人口については平成 17 年「国勢調査」より。企業数については平成 18 年「事業所・企業統計調査」より。

## 2. 「ロイヤルホームセンター森ノ宮店」の特長

当店は、一般のお客さまからプロのお客さまにも対応できる約 84,000 アイテム (SKU) の商品を取りそろえています。

### (1) プロのお客さまのニーズに応える約 44,000 アイテム (SKU) の豊富な品揃え

当店 1 階には、建築関連に従事している大工や塗装工等の専門職人向けの建築資材や工具を豊富に取りそろえ、プロのお客さまの倉庫代わりの店として利用できるようにしました。

約 7,140 m<sup>2</sup>の広い店内には、合板・建築用木材をはじめ、石膏ボードや屋根材・サイディング、フローリングなどの各種床材から、天井材、建具、設備機器等の資材については、いつでもご用命いただいてもお応えできる十分な在庫量を確保しています。



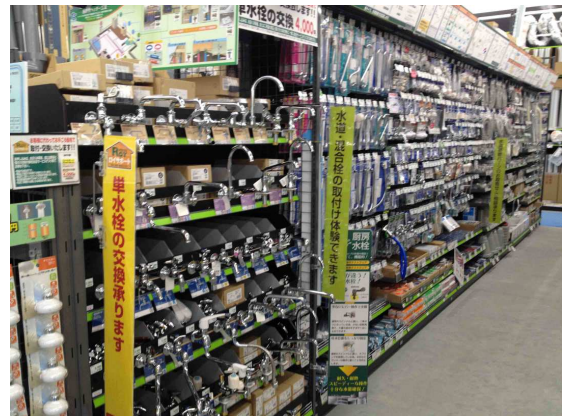
十分な在庫量の建築用資材



エアコン工事資材



豊富な品ぞろえの電動工具



水道用品

## (2) プロニーズに特化したサービス

当店では、プロユース向けのサービスとして、最大 1,320 色の調色が可能な「塗料調色サービス」、即日対応が可能な「作業服の裾上げ・名入れサービス」を行います。

また、大阪市内中心部のホームセンターでは初の大型トラック 4 台が同時に作業できる屋根付きの資材積込場を完備しました。



豊富な品ぞろえの塗料売場



塗料調色サービス

## (3) 日常に必要な一般のお客さま向け商品をはじめ、業務用の調理道具など、専門店並みの品ぞろえ

当店 2 階および 1 階の一部には、一般のお客さまの日常ニーズに応えるべく、生活必需品や日用雑貨・家庭用品をはじめ、ペット用品・エクステリア用品、ガーデンニング用品等約 40,000 アイテム (SKU) を取りそろえました。

また、大阪ならではの業務用調理道具を専門店並みに取りそろえ、他店にない魅力的な商品をラインアップしました。



**業務用サイズの鍋**



**業務用調理道具類**

#### **(4) お客さまの「困った」にお応えする充実したサービス**

今回、大阪府内のホームセンターでは初めてとなる「包丁の刃砥ぎサービス（有料：500円～）」を採用しました。さらに、「家具の組み立てサービス」や「ガステーブルの引取りサービス」など、生活に直結する身近なサービスを取り入れることで、いつでも気軽に来店していただけるよう、お客さまのご要望に合わせたサービスを展開します。

加えて、一般のお客さまに代わって電球の交換や水栓の取り付け、カギの交換、網戸の張替え等を行う「ロイサポート」やお買上げ商品の合計が5,000円以上で無料配送（地域限定）の「ロイ配達」、お買上いただいた商品を全国配送する「ロイ急便（500円～）」、レンタル工具サービス「ロイレンタル」も行います。

### **3. 高齢者向け商品や専門店用のペット用プレミアムフードを完備**

当店では高齢社会を見据え、地元大阪府堺市の福祉用具総合メーカーの福祉用具（車椅子、シルバーカー、ステッキ（杖））を約80種類取りそろえるとともに、紙おむつ用品や寝たきりの方向けの肌着などの介護用品も用意しました。

ペットコーナーでは、チャンピオン犬の仔犬の販売や専門店用のペット用プレミアムフードである総合栄養ドッグフードを約100種類取りそろえました。また、観賞用の海水魚・サンゴ、エビなども取り扱っています。

さらに、30分500円で利用できるペット用の「セルフウォッシュ」を、2室完備しました。



種類豊富なシルバーカー



高齢者向けステッキ (杖)



約 100 種類のプレミアムフード

#### 4. 環境配慮の店舗設計

当店では環境面に配慮し、15kW の太陽光発電システムを導入しました。共用部の照明等に利用し、災害時には非常用電源として利用できます。

また、屋上緑化と壁面緑化を採用し、夏場のヒートアイランド対策とともに、省エネ効果が期待できます。さらに、店内の照明には LED 照明を採用しました。

#### ■ 「ロイヤルホームセンター森ノ宮店」の概要

店名	「ロイヤルホームセンター森ノ宮店」 (店長：伊藤 晶)
所在地	〒540-0004 大阪府中央区玉造 1 丁目 1 番 31 号 (TEL) 06-6191-5666 (FAX) 06-6191-0666
敷地面積	8,209 m <sup>2</sup> (2,483 坪)
延床面積	21,097 m <sup>2</sup> (6,381 坪)
売場面積	7,140 m <sup>2</sup> (2040 坪)
階数	地上 4 階建て

構 造	鉄骨造
設計・施工	大和ハウス工業株式会社
駐車台数	401 台 (3 階 121 台、4 階 132 台、屋上 148 台)
開 店 日	2012 年 10 月 4 日 (木) 9 : 00 オープン
営 業 日	年中無休 (元旦を除く)
営業時間	午前 9 時 ~ 午後 9 時 (11 月 5 日より午前 6 時 30 分 ~ 午後 9 時)
事業主体	ロイヤルホームセンター株式会社 (大和ハウス工業株式会社 100%出資の子会社)
売上目標	初年度 16 億円、次年度 33 億円
取扱商品	道具・工具、木材、建築資材、園芸、エクステリア用品、 ガーデニング用品、インテリア用品、収納家具、オフィス用品、 家電、日用雑貨、家庭用品、サイクル用品、ペット用品 他
U R L	<a href="http://www.royal-hc.co.jp/">http://www.royal-hc.co.jp/</a>

以 上

お問い合わせ先
ロイヤルホームセンター株式会社 (大阪府大阪市西区阿波座 1 丁目 5-16) 担当：総務課 奥田 電話：06-6536-6921 FAX：06-6536-6930 E-mail： <a href="mailto:okuda@ms.rhc.daiwahouse.co.jp">okuda@ms.rhc.daiwahouse.co.jp</a>



【ロイヤルホームセンター森ノ宮店 (外観)】