

## 那覇空港「BLUE SKY」 出発ロビー2号店 リニューアルオープン

株式会社 JALUX(ジャルックス:代表取締役社長:込山 雅弘 東証1部:コード2729)は、2018年12月21日、那覇空港ターミナルビル2階の空港店舗「BLUE SKY」出発ロビー2号店を全面リニューアルオープンいたしました。

当店舗は、明るく高級感を感じられる空間で、お客さまが商品を見やすく選びやすい店舗に生まれ変わりました。沖縄の定番土産菓子のほか、那覇空港では初の取り扱いとなる Nampo Sweet Devil の「エクレア」や「デビルロールケーキ」をはじめ、発売当初より根強い人気の「紅芋レアケーキ シュリ」など、冷蔵スイーツも豊富に取り揃えています。

那覇空港をご利用の際には、ぜひ「BLUE SKY」出発ロビー2号店でご出発前のひと時をお過ごしください。皆さまのご来店をスタッフ一同お待ちしております。

### 【店舗概要】

\*店舗名 : 那覇空港「BLUE SKY」出発ロビー2号店

\*店舗場所: 那覇空港ターミナルビル2階  
出発ロビー売店エリア内

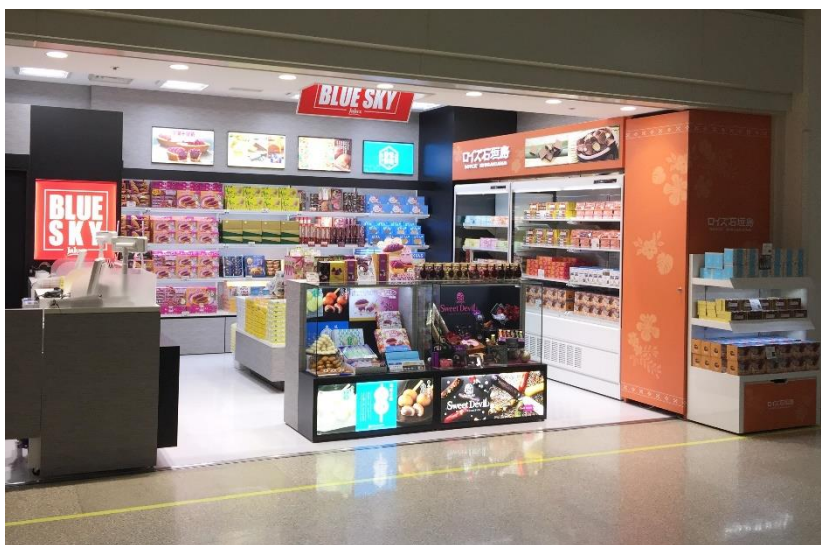
\*店舗面積: 34.2 m<sup>2</sup>

\*営業時間: 6:30~20:30

URL : <https://bluesky.jalux.com/>



Nampo Sweet Devil エクレア



店舗外観



Nampo Sweet Devil デビルロールケーキ

この件に関するお問い合わせ先 株式会社 JALUX 事業企画室 空港リテール課 TEL:03-5756-9110