

お茶の未来はここから始まる。



ふじのくに  
茶の都  
ミュージアム

3月24日(土)  
OPEN!



## ふじのくに茶の都ミュージアム

〒428-0034 静岡県島田市金谷富士見町3053-2

Tel: 0547-46-5588 Fax: 0547-46-5007

開館時間 9:00～17:00(入館は、16:30まで)

※茶室は、9:30～16:00(入館は、15:30まで)

休館日 毎週火曜日(ただし、火曜日が祝日の場合は開館し、翌日休館)

観覧料 一般 300円(団体 200円)

大学・高校生、中学生以下、70歳以上無料

<https://tea-museum.jp>  



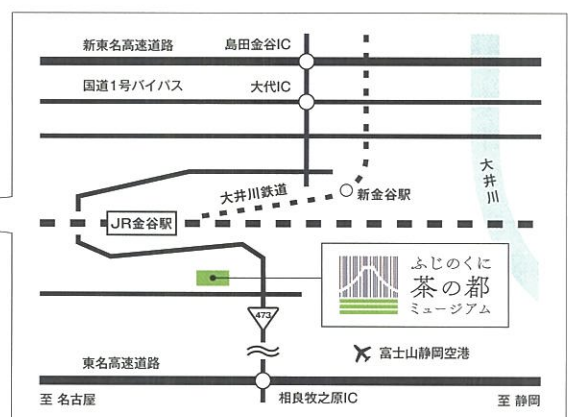
《自家用車でお越しの場合》

・東名 相良牧之原ICから車で10分

・新東名 島田金谷ICから車で10分

《公共交通機関でお越しの場合》

・JR東海道線金谷駅からバスで5分



# 3月24日(土)、「茶の都」しずおかに新しいお茶の世界が広がります。

日本一の茶の生産量と流通量を誇る「茶の都」しずおかに、お茶の魅力を発信する「ふじのくに茶の都ミュージアム」が開館します。日本のお茶から世界のお茶まで、お茶にまつわる歴史、文化、産業、そして機能性まで、多彩で豊かなお茶の世界へご案内します。

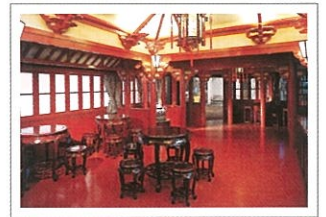


## 世界の茶文化から最新研究まで お茶に関する情報が満載

映像や実演で世界の喫茶文化を分かりやすく紹介します。また日本の茶文化や静岡の茶業の歴史、機能性の最新情報など体感・体験しながら楽しく学べます。



お茶の機能性と成分の体験型展示



中国の茶館「湖心亭」の復元展示



## お茶に触れて学べる 体験メニューが充実

本格的な茶室での茶道体験やお茶のいれ方講座、抹茶挽き体験、オリジナルティーづくりなど、お茶を学ぶ体験が豊富です。茶室は、熊倉館長の音声ガイドの解説とともにご覧ください。



茶道体験



お茶のいれ方講座



オリジナルティーづくり



## おしゃれで品格のあるカフェレストラン & ミュージアムショップ

綺麗さをコンセプトにデザインされた空間で、美味しいお茶とお茶を用いた絶品スイーツやお食事、お買い物をお楽しみください。



レストランから見える富士山



お茶づくしのカフェレストランメニュー

## 開館記念企画展 現代に生きる綺麗さびの世界 3月24日(土)～6月10日(日)

「綺麗さび」といわれるお茶のスタイルは、江戸時代の大名茶人小堀遠州が、「わび」「さび」の茶を継承しながら、王朝の雅や和歌の世界と融和させ確立したもので、「ふじのくに茶の都ミュージアム」のデザインコンセプトにもなっています。



志戸呂 茶入 銘・初桜



ミュージアムに復元された小堀遠州ゆかりの茶室と庭園



前田直紀氏



前田直紀氏作品

この企画展では、「綺麗さび」をテーマに小堀遠州が好んだ茶道具や国内外で活躍する陶芸家前田直紀氏の作品を展示します。また、小堀遠州が好みの道具を焼かせた「遠州七窯」の一つといわれる静岡県島田市の志戸呂焼も紹介します。遠州ゆかりの茶道具や綺麗さびをテーマに創作された茶器を通して、お茶の新たな魅力を発見してみませんか。

次回の企画展「知って得するいろいろなお茶(予定)」

茶種や香味に特徴あるいろいろなお茶について、夏休みの自由研究向けに分かりやすく楽しめる展示をします。

## 期間限定イベント続々開催!

イベント最新情報は、HPで随時紹介していきます。  
※記載の内容は、予告なく変更となる場合があります。

## 開館記念オープニングイベント 3月24日(土)～25日(日)

手揉み八流派による手揉み茶の実演や、呈茶サービスで皆様をお迎えします。特設ステージでは、「茶」や「和」の要素を取り入れた踊りや歌などのパフォーマンスを披露します。

★ご来館の方に、ミュージアム限定グッズをプレゼント!(先着順 なくなり次第終了となります。)



限定グッズ



ふじっぴー©



ちゃっぴー©

## 新茶フェア 4月28日(土)～6月10日(日)

初夏の新緑まぶしい茶畑で茶摘み体験やお茶と食のワークショップ、茶娘衣装の着付け体験ができます。また、陶芸体験やお茶のアロマ作り講座など、充実した体験メニューを予定していますので、ぜひお越しください。



茶摘み体験



陶芸体験

※写真は全てイメージです。