

“鉄道模型”で培った技術とこだわりをミニカーに！

## トミカリミテッド ヴィンテージ「ジオコレ64 #カースナップ」

「キャンプ」2020年6月13日(土)、「洗車」7月11日(土)発売

リアルさを体感！

“映え”写真を撮って楽しむ、新しいミニカーの遊び方

株式会社トミーテック



タカラトミーグループの株式会社トミーテック（代表取締役社長：岩附美智夫／所在地：栃木県下都賀郡）は、ミニカーブランド「トミカリミテッド ヴィンテージ」の派生商品として、1/64スケールに統一されたミニカーとフィギュア・小物がセットになったシリーズ「ジオコレ64 #カースナップ」より、「キャンプ」を2020年6月13日、「洗車」を7月11日に発売いたします。

従来の大人向けミニカーは“コレクションして飾る”楽しみ方が主流ですが、今回発売する「ジオコレ64 #カースナップ」は、ミニカーと付属のフィギュアや小物と一緒に飾り、生き活きとした情景を作って遊ぶことができます。自分の思い出や、理想の情景をご家庭内で再現し、“映え”写真を撮ってSNSにアップするなど、コレクションするだけではないミニカーの楽しみ方を提案。リビングやカウンター、デスクなどお気に入りの場所で、思い出を再現可能です。

### ◆◆ラインナップ◆◆

第1弾は「キャンプ」（6月発売）。男女、および犬のフィギュアに加え、テントやたき火台などの小物で本格的なキャンプの情景を再現。第2弾の「洗車」（7月発売）は子どもたちとお父さん、そして猫による日曜日の昼下がりイメージした情景。2020年6月発売後、商品の展開は随時拡大予定です。

## ◇◆リアルな造形◇◆

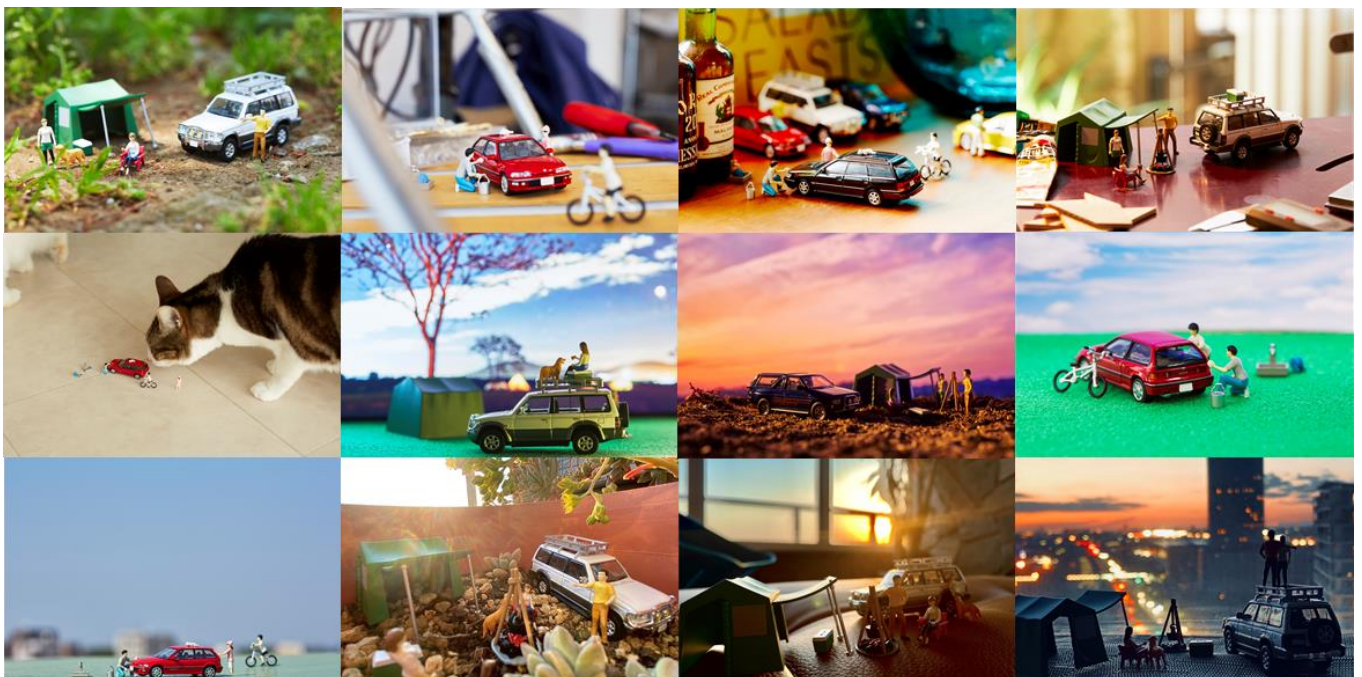
ミニカーはトミカファミリー最高クラスのクオリティの「トミカリミテッド ヴィンテージ」。2020年に誕生50周年を迎えた「トミカ」シリーズに近い1/64スケールで、「キャンプ」「洗車」に採用した車種は、いずれも1990年代に人気を博し、また現在もリバイバル的に人気の車を選択。さらに、フィギュアや小物まで、精密な造形と塗装を施しました。トミーテックの主製品である“鉄道模型”で40年以上にわたり培った技術とこだわりをミニカーにも反映した、そのリアルさをご体感下さい。

## ◇◆遊び方◇◆

リビングやデスクの上はもちろん、窓際やベランダに飾って外の景色を背景に、またお好きな景色を映し出したパソコンのモニターを背景にして撮影したりなど、工夫次第でオリジナルの“映え”写真を楽しめます。写真はハッシュタグ「#カースナ」「#carsnap」をつけて、SNSなどにアップしていただくことで、遊びを共有し、商品のファン拡大を目指します。



## 【“映え” 写真イメージ】



※画像はイメージです

## ◆◆商品詳細◆◆

商品名：トミカリミテッド ヴィンテージ ジオコレ64 #カーナップ

対象年齢：15歳以上

取扱店：ホビー系通販サイト・全国の量販店ホビー売場・ミニカー専門店など

H P：[minicar.tomytec.co.jp/carsnap/](http://minicar.tomytec.co.jp/carsnap/)

許諾表記：版權元商品化許諾申請済

© TOMY 「トミカリミテッド」は株式会社タカラトミーの登録商標です。

### ラインナップ：01 a キャンプ

内容物：車両本体×1（三菱パジェロ ミッドルーフワイドVR）×1、フィギュア/小物×各1（テント、たき火台、クーラーボックス、ローチェア、犬、男性フィギュア、女性フィギュアA、女性フィギュアB）

サイズ：1/64スケール 車両全長約75mm

希望小売価格：5,200円（税抜）

発売日：2020年6月13日予定



### ラインナップ：02 a 洗車

内容物：車両本体×1（ホンダ シビック 25XT）×1 小物/フィギュア×各1（自転車、蛇口、ホースリール、バケツ、猫、男の子フィギュア、女の子フィギュア、お父さんフィギュア）

サイズ：1/64スケール 車両全長約60mm

希望小売価格：4,600円（税抜）

発売日：2020年7月11日予定



※本製品は鑑賞用のため、トミカ製品のコースなどを走行させることはできません。

## TOMICA LIMITED VINTAGE

### トミカリミテッド ヴィンテージとは

株式会社タカラトミーのグループ会社、株式会社トミーテックより2004年から発売されているミニカーブランド。「もしもトミカが昭和30年代に誕生していたら…」をコンセプトに、トミカシリーズ最高クラスのクオリティとリアリティを追求した大人向けのトミカで、15周年をむかえた2019年までに、発売した種類は900種以上、累計生産台数は600万個を突破しました。玩具のトミカとの違いは、1/64統一スケール、金属製のボディとシャーシ（一部を除く）、ゴム製タイヤ、メッキ塗装や彩色・内装の再現にこだわった車種など、大人のコレクション・鑑賞に適した作り込みになっています。往年のクルマを中心に、古今東西の乗用車からバス・トラックなど商用車まで製品化しています。

## ◆◆一般のお客様からのお問い合わせ先◆◆

株式会社トミーテック お客様相談室トミックス係

TEL：03-3695-3161（代）※月～金曜 10～17時／祝・祭・休日を除く

## ◆◆報道関係からのお問い合わせ先◆◆

株式会社トミーテック 営業課 TEL：03-3696-6149